

 **Jallatte**®
créateur de bien-être



COLLECTION 2023

ÉDITION SEPTEMBRE 2023



CREDO

Pour un monde plus respectueux
des Hommes et de l'environnement



A large, ornate stone fountain stands in the center of a courtyard. The fountain has a thick, cylindrical column supporting a wide, shallow, mushroom-shaped basin. Water is seen dripping from the edges of the basin. The courtyard is paved with stone, and a pool of water in the foreground perfectly reflects the fountain and the surrounding stone buildings. The buildings are multi-story with numerous windows and a prominent arched entrance on the left. The sky is clear and blue.

L'ADN DE JALLATTE

Créée en 1947 par Pierre Jallatte, l'inventeur du concept européen de **chaussure de sécurité** qu'il avait découvert aux Etats-Unis, l'entreprise Jallatte® est installée depuis sa fondation dans la commune gardoise de **Saint-Hippolyte-du-Fort**, abritée dans un fort du 17ème siècle d'inspiration VAUBAN, devenu quatre siècles plus tard le site historique de Jallatte®.

Depuis **75 ans**, Jallatte® se positionne **en leader** sur le marché de la chaussure de sécurité, en misant sur **l'innovation et la recherche** de performances techniques, afin de garantir la protection de l'homme au travail, préserver sa santé et améliorer son bien-être.

Jallatte® a su trouver un équilibre subtil entre **technologie, sécurité, confort** et **design**, en proposant des **gammes complètes** qui répondent aux exigences des milieux les plus hostiles tout en affirmant le goût de celui qui les porte.

Aujourd'hui, les efforts de conception sont concentrés sur la prévention des risques de **TMS** (Troubles Musculo-Squelettiques) grâce à des **matières innovantes** et de **nouvelles technologies** de semelles multi-densité faisant l'objet de **brevets internationaux**.

Après la sécurité, le confort et le design, Jallatte® ouvre la voie de la **performance** liée à **l'antifatigue** dans une approche ergonomique adaptée à toutes les physiologies et à toutes les situations de travail.

Jallatte®, créateur de bien-être depuis 1947

NOTRE ENGAGEMENT RSE



► QU'EST-CE QUE LA RSE ?

La responsabilité sociétale des entreprises (RSE) est définie par la commission européenne comme l'intégration volontaire par les entreprises de préoccupations sociales et environnementales à leurs activités commerciales et leurs relations avec les parties prenantes.

« Une entreprise qui pratique la RSE va donc chercher à avoir un impact positif sur la société tout en étant économiquement viable. »

Source : économie.gouv.fr, juillet 2022

Depuis quelques années, Jallatte s'engage pour un monde plus respectueux des Hommes et de l'Environnement avec sa démarche RSE nommée J-CLEAN.

► QUELLES SONT LES INITIATIVES RSE QUE JALLATTE MET EN PLACE ?

1. La **relocalisation** d'une partie de la production sur le **site historique** de Saint Hippolyte du fort **dans le Gard**
2. La création de collections de **chaussures de sécurité certifiées carbone neutre** par **Bureau Veritas** selon la **norme internationale PAS 2060**, et **assemblées en France**
3. L'engagement dans un **plan de réduction de notre empreinte carbone** sur le long terme certifiée selon les exigences de la norme PAS 2060 (réduction de notre consommation d'énergie et recours à l'électricité verte)
4. La **valorisation du savoir-faire** et de l'**emploi local**
5. La **préservation de l'égalité femmes /hommes** en entreprise avec un score de 87 points sur 100 à l'index relatif aux écarts de rémunération entre les femmes et les hommes soit 12 points au-dessus du minimum légal fixé par la loi du 5 septembre 2018 « Avenir Professionnel » et son décret d'application n°2021-262 du 10 mars 2021
6. La mise en place d'**avantages sociaux** et le développement d'un **programme QVT** pour améliorer le bien-être au travail et la performance de l'entreprise
7. Une stratégie de **maîtrise des coûts et de gestion de la tarification** permettant des prises de parts de marché rentables et assurant la pérennité de l'entreprise
8. La priorité donnée aux **prestataires et fournisseurs locaux** chaque fois que cela est possible
9. Un plan de **réduction de nos déchets** avec la mise en place d'un composteur et de solutions de tri
10. La protection de l'environnement et le maintien de l'écosystème avec la **mise en place de ruches autour du fort Jallatte**

Les initiatives concrètes que nous mettons en œuvre dans le cadre de J-CLEAN font de Jallatte un acteur engagé et responsable dans une **démarche sociétale et environnementale** visant à améliorer le bien-être de nos collaborateurs et de nos utilisateurs tout en préservant la planète !

LE BLEU-BLANC-ROUGE



ASSEMBLÉ EN FRANCE

Notre volonté de **transparence sur les appellations d'origine** nous impose de communiquer d'une manière **claire et sans ambiguïté** pour nos clients distributeurs et utilisateurs finaux.

Trop d'acteurs du marché dissimulent les origines de fabrication ou restent dans le flou, rendant impossible l'instauration d'un climat de confiance dans la relation clients à long terme.

Chez Jallatte, notre démarche est sans équivoque : nous avons fait le choix de **mentionner** très clairement dans notre catalogue, grâce à **un pictogramme Bleu-Blanc-Rouge**, les **articles dont l'assemblage tige & semelle est garanti « Made in France »**.

Les autres, sans picto, peuvent aussi bien provenir, selon nos programmes de fabrication, de notre site Cévenol que de l'une de nos usines Tunisiennes 100% intégrées et maîtrisées par notre structure Groupe. À noter que l'ensemble de nos tiges est découpé et cousu dans ces ateliers avec la mention claire « Tige Made In Tunisie » ne nous permettant pas d'être éligibles à la mention « Made In France » seule.



Toutes ces **mentions explicitement énoncées dans nos supports de communication et sur les étiquettes normatives de nos produits** sont de nature à faire de Jallatte, un fabricant **transparent** et **responsable** souhaitant développer sa relation client avec des valeurs de respect mutuel et de confiance à long terme.

SELECTION **BASKETS**

J'respect / 6

J-Energy / 16

J-Hop / 26

Triftane X / 30

Tapis Rouge / 32

J-Industry / 34

J-Nude 2 / 40

Helium / 42

SELECTION **OUTDOOR**

Synergy / 46

J-Escape / 52

Softane Adventure / 56

Softane Avant-Garde / 58

Softane Tradition / 61





SELECTION **CITY**

Softane Prestige / 62

SELECTION **DIVERS**

Specials / 63

Triftane Excellence / 65

SELECTION **TRAVAIL**

J-Pro / 66

MERCHANDISING / 70

TECHNOLOGIES / 72

INDEX / 78

NORMES / 81

LE CONCEPT

▮ Militant pour un monde plus **respectueux des Hommes et de l'Environnement**, Jallatte s'est engagée depuis quelques années dans un vaste plan RSE baptisé **J-Clean** qui est incarné par :

- ▶ La relocalisation d'une partie de la production de nos chaussures de sécurité dans l'**usine historique de Saint-Hippolyte-du-Fort**
- ▶ La **valorisation du savoir-faire local**
- ▶ La mise en place d'une **politique d'achats responsables**



Pour lutter contre le réchauffement climatique et les catastrophes naturelles qu'il engendre, le mot d'ordre donné par les Nations Unies est clair :

- ▶ **RÉDUIRE LES ÉMISSIONS DE GES*** de **45%** d'ici 2030

Atteindre la neutralité carbone passe, selon les Nations Unies, par 3 actions concrètes :

- ▶ Mesurer notre empreinte carbone
- ▶ Réduire cette empreinte carbone
- ▶ Compenser ce que nous n'avons pas encore réussi à réduire

▮ C'est pour répondre à l'urgence climatique et pour participer à la **réduction des gaz à effet de serre** que notre PME gardoise concrétise son engagement RSE J-Clean en créant une **nouvelle génération de chaussures de sécurité écoresponsables : J'respect.**



Avec J'respect, notre site de production basé à Saint-Hippolyte-du-Fort devient la toute 1^{ère} et unique usine en France et en Europe à produire des chaussures de sécurité certifiées Carbone Neutre !



ST HIPPOLYTE
DU FORT

MESURER

「Aujourd'hui, en analysant le cycle de vie complet de nos produits, nous pouvons évaluer qu'une chaussure de sécurité traditionnelle ne représente pas moins de 15kg de CO2 par paire.」



RÉDUIRE

「Pour agir concrètement et réduire notre empreinte carbone, nous avons entrepris notre démarche sociétale J-Clean et créé la collection J'respect :」



「TIGE ÉCOCONÇUE」

▶ **MATIÈRES RECYCLÉES**
entre 50% et 100%



▶ **MATIÈRES PREMIÈRES**
à faibles émissions de CO2

「SEMELLE BIOSOURCÉE」

EMPREINTE CARBONE RÉDUITE DE 60%
Par rapport à un PU conventionnel

MATIÈRES 100% RENOUEVABLES
Polyuréthane Biomass Balance



Développée en collaboration avec BASF, cette semelle est conçue à base de matières **100% renouvelables et sans ressource fossile**. C'est l'approche Biomass Balance. Le PU nouvelle génération de la semelle J'respect est issu du recyclage et de la fermentation de déchets organiques.

Nos engagements RSE et la création de la collection J'respect permettent à Jallatte de **réduire de 6Kg en moyenne les émissions de CO2** d'une paire de chaussure de sécurité soit une **empreinte carbone réduite d'environ 40%** !」

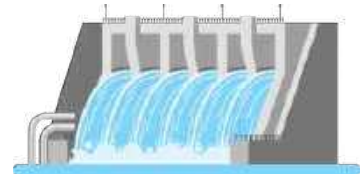


COMPENSER

Pour atteindre la neutralité carbone, le dernier pilier de notre démarche est la compensation.

Jallatte s'engage dans cette démarche de réduction des gaz à effet de serre en finançant, par l'intermédiaire des Nations Unies, un projet de production d'énergie renouvelable au Laos.

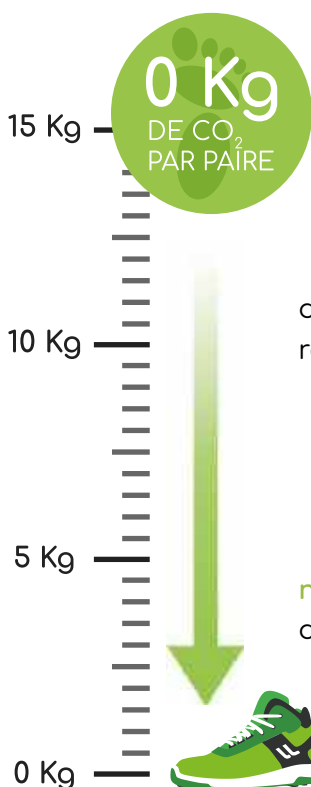
AUTOSUFFISANCE
Énergétique



NON-UTILISATION DE CARBONE
Pour une énergie « propre »

Avec le financement de ce projet écologique et sociétal, Jallatte répond aux objectifs de développement durable fixés par les Nations Unies.

OBJECTIFS DE DÉVELOPPEMENT DURABLE



Grâce à notre démarche J-Clean et à notre cycle complet de Mesure/ Réduction/ Compensation, la collection J'respect peut revendiquer au final 0 Kg de CO₂ par paire.



Nous n'y parviendrons pas sans le soutien et l'engagement de nos partenaires et de nos clients, alors tous ensemble, soyons acteurs du Zéro Carbone !





JALVIVO ESD S3 CI HI SRC

TIGE : Putek Spider recyclé
CODE : JIJ1447



JALECO ESD S3 CI HI SRC

TIGE : Putek Spider recyclé
CODE : JIJ1434



JALFUTURE ESD S3 CI HI SRC

TIGE : Microfibre recyclée
CODE : JIJ1414



JALNATURE ESD S3 CI HI SRC

TIGE : Microfibre recyclée
CODE : JIJ1424



JALO2 ESD S1P CI HI SRC

TIGE : Microfibre recyclée, aspect velours
CODE : JIJ1446

- Doublure Maille 3D Surf
- Embout Springtane B
- Première de propreté Maxi Soft Duo
- Antiperforation Flexthane
- Semelle PU/PU BmB BASF®
- Pointures 35 - 48



**JALBASALT** ESD S3 CI HI SRC

TIGE : Microfibre recyclé, aspect Nubuck
CODE : JIJI534

**JALONYX** ESD S3 CI HI SRC

TIGE : Microfibre recyclé, aspect Nubuck
CODE : JIJI544

**JALQUARTZ** ESD S2 SRC

TIGE : Microfibre recyclée
ANTIPERFORATION : Non présente
CODE : JIJI512

**JALGABBRO** ESD S2 SRC

TIGE : Microfibre recyclée
ANTIPERFORATION : Non présente
CODE : JIJI522

**JALOXY** ESD S1P CI HI SRC

TIGE : Microfibre recyclée, aspect velours
CODE : JIJI556

Doublure	Maille 3D Surf
Embout	Springtane B
Première de propreté	Maxi Soft Duo
Antiperforation	Flexthane
Semelle	PU/PU BmB BASF®
Pointures	35 - 48





=> Disponibilité septembre 2023

**JALLIBER** ESD S3 CI HI SRC

TIGE : Putek Spider recyclé

CODE : JYJY474

**JALaubier** ESD S3 CI HI SRC

TIGE : Putek Spider recyclé

CODE : JYJY464

**JALRiver** ESD S3 CI HI SRC

TIGE : Microfibre lisse recyclée

CODE : JYJY494

**JALHydro** ESD S3 CI HI SRC

TIGE : Microfibre lisse recyclée

CODE : JYJY484



Insert antifatique Infinergy® de BASF issu de **matières 100% renouvelables** et sans ressource fossile.

Lacets **100% recyclés**. Livrés en 2 couleurs (noir et vert).
Lacez en noir pour un look sobre, en vert pour un look coloré ou en vert et noir pour un look décalé !



Doublure	Maille 3D Surf
Embout	PremAlu B
Première de propreté	Soft
Antiperforation	Flexthane
Semelle	PU2D/E-TPU Infinergy BmB de BASF
Pointures	35 - 48





La collection SYNERGY est équipée d'une remontée de PU « overcap », qui assure une protection supérieure et optimale de l'avant-pied.

Cet « overcap » permet un travail à genou sans risque d'usure prématurée de la matière sur l'avant de l'embout.



JALTREE ESD S3 CI HI SRC

TIGE : Putek Spider recyclé

CODE : JYJY434



JALGROVE ESD S3 CI HI SRC

TIGE : Microfibre recyclée, aspect Nubuck

CODE : JYJY444



JALFOREST ESD S3 CI HI SRC

TIGE : Microfibre recyclée, aspect Nubuck

CODE : JYJY454

POINTURE : 38 - 48

Doublure Maille 3D Surf

Embout PremAlu B

Première de propreté Soft

Antiperforation Flexthane

Semelle PU2D/E-TPU Infinergy

BmB de BASF

Pointures 35 - 48





JALTOUNDRA ESD S3 CI SRC

TIGE : Putek Spider recyclé

CODE : JVJV207

Doublure	Maille 3D Surf
Embout	PremAlu B
Première de propreté	Soft
Antiperforation	Flexthane
Semelle	PU/PU BmB BASF®
Pointures	35 - 48



Produits certifiés selon la norme EN ISO 20345:2011



TECHNOLOGIES

TIGE



La technologie PUTEK® SPIDER utilise de nouveaux fils d'une très grande résistance à l'abrasion, pour une plus grande ténacité et une performance accrue. Ces tissus très résistants et hydrofuges permettent de réaliser des produits S3 ultralégers et ultra-respirants. Ce PUTEK est composé de **68% de polyester recyclé**.



Microfibre **40% de polyamide recyclé**.



Microfibre aspect velours, **50% de polyester recyclé**.

DOUBLURE



Doublure technique, innovante, **antibactérienne**, qui combine des performances élevées de **respirabilité** et de **résistance à l'abrasion** avec un toucher **souple et confortable**. Sa structure particulière en 3 couches favorise la **thermorégulation** pour maintenir le pied au sec dans des conditions de confort total. Cette doublure est constituée à **66% de matière recyclée**.

PREMIÈRE DE PROPRETÉ

Cette semelle intérieure de confort amovible est composée de 2 matières :



► Une couche d'accueil « SOFT » en polyuréthane Dynamic **Biomass Balance** de BASF® à **mémoire de forme**, **thermosensible** et actif sur toute la surface du pied.

► Un insert intégré **antifatigue** taille « MAXI » en Elastopan **Biomass Balance** de BASF®, élastomère utilisé pour les tapis antifatigues.



Première de propreté SOFT en polyuréthane Dynamic de BASF® à **mémoire de forme**, **thermosensible** et actif sur toute la surface du pied.

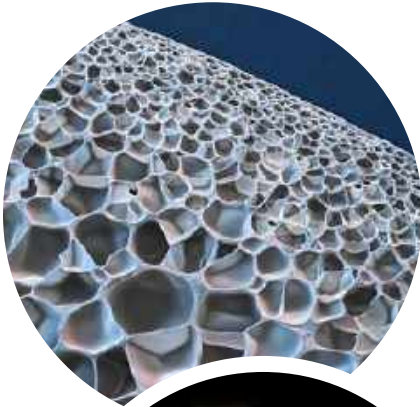
Directement sous la plante des pieds, SOFT **améliore la répartition du poids** en amortissant les points de pression et permet une **restitution d'énergie positive**.

ANTIPERFORATION



Insert antiperforation composite, **amagnétique** et **athermique** à **50% de polyester recyclé**.

Les caractéristiques du polyuréthane thermoplastique expansé (E-TPU) Infinergy® de BASF



- Grande élasticité
- Souplesse et légèreté
- Haute capacité à restituer l'énergie (Coefficient de restitution d'énergie supérieur à 55%)
- Résiste à la traction
- Résiste à l'abrasion
- Absorbe très peu d'eau
- Résiste dans le temps à des amplitudes thermiques importantes (-20°C à +40°C)



Infinergy® emmagasine l'énergie pour mieux la restituer. Un concentré de technologie qui rend l'amorti dynamique. Un amorti **moelleux** et **dynamique** qui apporte un retour d'énergie jamais atteint.

- L'énergie est conservée au niveau du talon dans la phase d'attaque du sol.
- Dans la phase de déroulement du pied, la semelle restitue l'énergie en propulsant l'avant du pied.

Infinergy® fait preuve d'une **excellente résistance** dans le temps même face à une sollicitation continue et prolongée. Infinergy®, contrairement aux autres mousses traditionnelles, conserve une **souplesse** et une **élasticité** élevées sans aucun signe de rigidité même à des températures basses.





Une innovation technologique issue
du monde du running au service de la
chaussure de sécurité

BASF SE

Infinergy®

Made with Infinergy by BASF

Déjà utilisé avec succès dans la chaussure de running, ce matériau innovant a permis d'**améliorer les performances** des athlètes tout en **diminuant la sensation de fatigue**.

Et s'il en était de même pour les utilisateurs de chaussures de sécurité ?

Pour les travailleurs qui sont exposés à des situations de travail fatigantes :

- Déplacements à pied fréquents
- Longues distances parcourues quotidiennement
- Position debout prolongée



Les chaussures de sécurité J-ENERGY

- Restituent **plus de 55% de l'énergie accumulée** pendant la marche
- Réduisent la sensation de fatigue
- Procurent un **confort exceptionnel** grâce à l'amorti de la semelle
- Préviennent le risque de TMS des membres inférieurs (troubles musculo-squelettiques)

Selon l'étude biomécanique BVA n°1095 réalisée en 2020 par le CTC, le port de chaussures de sécurité J-ENERGY permet une diminution de 17% de l'activité musculaire de la jambe. Grâce à l'insert Infinergy de BASF, la phase de poussée du pied est plus efficace, ce qui réduit l'effort à fournir et permet donc de minimiser la dépense d'énergie.

Notre « Energy » est précieuse, économisons la !



NEW

JALBOMBER ESD S3 CI SRC

TIGE : Putek Star

DOUBLURE : 3D Surf

CODE : JYJY498 POINTURES : 35 - 48



NEW

JALWAVE ESD S3 CI SRC

TIGE : Cuir nubuck suave

DOUBLURE : 3D Surf

CODE : JYJY499 POINTURES : 35 - 48




PU Tek PLUS[®]
HYPERTEX technology

JALPURE ESD S3 CI SRC ●

TIGE : PUTEK PLUS antiabrasion, hydrofuge et respirant

DOUBLURE : 3D Roma

CODE : JYJY250 POINTURES : 35 - 48



ASEPTANE

JALPERFECT ESD S3 CI SRC

TIGE : Microfibre imperméable et respirante

DOUBLURE : 3D Roma

CODE : JYJY251 POINTURES : 35 - 48

● FIN DE SÉRIE

Embout	PremAlu B
Première de propreté	Soft + Gel
Antiperforation	Flexthane
Semelle	Triple densité à haute restitution d'énergie PU2D/ E-TPU Infinergy de BASF

 PremAlu B

 SOFT+GEL

 LINK-ESD

 Infinergy

Made with Infinergy by BASF





JALPACINO S3 CI SRC

CODE : JYJY500

POINTURES : 38 - 48



JALDENIRO S1P SRC

CODE : JYJY501

POINTURES : 38 - 48

Tige	Cuir pur pleine fleur
Embout	PremAlu B
Première de propreté	Soft+Gel
Antiperforation	Flexthane
Semelle	Triple densité à haute restitution d'énergie PU2D/E-TPU Infinergy de BASF





JALCLIMATE S3 CI WR SRC

TIGE : PUTEK PLUS hautement résistant à l'abrasion, hydrofuge et respirant

DOUBLURE : Membrane GORE-TEX®

CODE : JYJY137 POINTURES : 38 - 48



JALDYNAM ESD S3 CI SRC

DOUBLURE : Maille 3D Surf

CODE : JYJY103 POINTURES : 35 - 48



JALSPRING ESD S3 CI SRC

DOUBLURE : Maille 3D Surf

CODE : JYJY203 POINTURES : 35 - 48



JALPULSE ESD S3 CI SRC

DOUBLURE : Maille 3D Roma

CODE : JYJY104 POINTURES : 38 - 48



JALTONIC ESD S3 CI SRC

DOUBLURE : Maille 3D Roma

CODE : JYJY204 POINTURES : 38 - 48

- Tige Cuir nubuck SUAVE
- Embout PremAlu B
- Première de propreté Soft + Gel
- Antiperforation Flexthane
- Semelle Triple densité à haute restitution d'énergie PU2D/ E-TPU Infinergy de BASF





JALTURBO ESD S3 CI SRC

TIGE : Cuir pleine fleur hydrofuge

CODE : JYJY132 POINTURES : 38 - 48



JALGEAR ESD S3 CI SRC

TIGE : Cuir pleine fleur hydrofuge

CODE : JYJY232 POINTURES : 38 - 48



JALSOLID ESD S3 CI SRC

TIGE : PUTEK PLUS antiabrasion, hydrofuge et respirant

CODE : JYJY134 POINTURES : 38 - 48



JALSKIN ESD S3 CI SRC

TIGE : PUTEK PLUS antiabrasion, hydrofuge et respirant

CODE : JYJY234 POINTURES : 38 - 48

- Doublure
- Embout
- Première de propreté
- Antiperforation
- Semelle

- Maille 3D Surf
- PremAlu B
- Soft + Gel
- Flexthane
- Triple densité à haute restitution d'énergie PU2D/ E-TPU Infinergy de BASF





JALPUNCH ESD S1P CI SRC

TIGE : Cuir velours et textile respirant et antiabrasion

DOUBLURE : Maille 3D Surf

CODE : JYJY101 POINTURES : 35 - 48



JALPEPS ESD S1P CI SRC

TIGE : Cuir velours et textile respirant et antiabrasion

DOUBLURE : Maille 3D Surf

CODE : JYJY201 POINTURES : 35 - 48



JALACTIVE ESD S1P CI SRC

TIGE : Cuir velours perforé, textile antiabrasion

DOUBLURE : Maille 3D Roma

CODE : JYJY102 POINTURES : 38 - 48



JALRUN ESD S1P CI SRC

TIGE : Cuir velours perforé, textile antiabrasion

DOUBLURE : Maille 3D Roma

CODE : JYJY202 POINTURES : 38 - 48

- Embout PremAlu B
- Première de propreté Soft + Gel
- Antiperforation Flexthane
- Semelle Triple densité à haute restitution d'énergie PU2D/ E-TPU Infinergy de BASF





JALHYGIE ESD S3 SRC

CODE : JYJY216

POINTURES : 35 - 46



JALCARBO ESD S3 SRC

CODE : JYJY217

POINTURES : 35 - 46

- Tige Microfibre Aseptane
- Doublure Maille 3D Surf
- Embout Springtane B
- Première de propreté Soft + Gel
- Antiperforation Flexthane
- Semelle Triple densité à haute restitution d'énergie PU2D/E-TPU Infinergy de BASF





MIKY ESD S3 CI SRC

TIGE : Cuir nubuck hydrofuge

CODE : JYJY109 POINTURES : 35 - 42



NOA ESD S3 CI SRC

TIGE : Cuir nubuck hydrofuge

CODE : JYJY209 POINTURES : 35 - 42



LAIA ESD S1P CI SRC

TIGE : Cuir velours et textile respirant antiabrasion

CODE : JYJY212 POINTURES : 35 - 42

COLLECTION FEMMES

Chaussures adaptées au pied féminin



CHLOE ESD S1P SRC

TIGE : Textile ultra-respirant en maille tricot

CODE : JYJY213 POINTURES : 35 - 42



INES ESD S1P SRC

TIGE : Toile technique antiabrasion gris chiné

CODE : JYJY211 POINTURES : 35 - 42

● FIN DE SÉRIE

- Doublure Maille 3D Surf
- Embout PremAlu B
- Première de propreté Soft + Gel
- Antiperforation Flexthane
- Semelle Triple densité à haute restitution d'énergie PU2D/ E-TPU Infinergy de BASF





Jallatte

SUPPORT

Jallatte

Jallatte



J-HOP!



BASF
We create chemistry

La nouvelle semelle conçue avec le PU Extra Rebound 41,5% de BASF garantit un retour d'énergie constant de plus de 40% sur toute sa surface, aussi bien en phase d'appui que de poussée du pied.

Sa composition, particulièrement souple et moelleuse, apporte de la légèreté, du bien-être et un confort total, réduisant ainsi la sensation de fatigue lors de la marche et d'une activité soutenue.



La technologie PUTEK® PLUS utilise de nouveaux fils d'une très grande **résistance à l'abrasion**, pour une plus grande ténacité et une **performance accrue**. Ces tissus très **résistants** et **hydrofuges** permettent de réaliser des produits **ultra-légers** et **ultra-respirants**.

**JALHYBRIS** ESD S3 CI SRC

CODE : JHJH408 POINTURES : 35 - 48

**JALMETIS** ESD S3 CI SRC

CODE : JHJH308 POINTURES : 35 - 48

**JALKALLISTO** ESD S3 CI SRC

CODE : JHJH409 POINTURES : 38 - 48

**JALDIDO** ESD S3 CI SRC

CODE : JHJH309 POINTURES : 38 - 48

Tige	Putek Plus hydrofuge, respirant, antiabrasion
Doublure	Maille 3D Surf
Embout	PremAlu B
Première de propreté	Soft + Gel
Antiperforation	Flexitone
Semelle	PU/PU Extra Rebound

**SOFT+GEL****LINK-ESD**

Produits certifiés selon la norme EN ISO 20345:2011





JALURANIA ESD S3 CI SRC ●

TIGE : Cuir nubuck hydrofuge

CODE : JHJH407 POINTURES : 35 - 48



JALEVA ESD S3 CI SRC ●

TIGE : Cuir nubuck hydrofuge

CODE : JHJH307 POINTURES : 35 - 48

● FIN DE SÉRIE



JALHIPPO ESD S3 CI SRC

TIGE : Cuir pleine fleur hydrofuge

CODE : JHJH406 POINTURES : 35 - 48



JALJUNO ESD S3 CI SRC

TIGE : Cuir pleine fleur hydrofuge

CODE : JHJH306 POINTURES : 35 - 48

- Doublure Maille 3D Surf
- Embout PremAlu B
- Première de propreté Soft + Gel
- Antiperforation Flexthane
- Semelle PU/PU Extra Rebound





JALTHIA ESD S1P SRC

CODE : JHJH402 POINTURES : 35 - 48



JALIDA ESD S1P SRC

CODE : JHJH302 POINTURES : 35 - 48



JALGALLIA ESD S1P SRC ●

CODE : JHJH404 POINTURES : 38 - 48



JALADRIA ESD S1P SRC

CODE : JHJH304 POINTURES : 38 - 48



JALFIDES ESD S1P SRC ●

CODE : JHJH401 POINTURES : 38 - 48



JALCERES ESD S1P SRC ●

CODE : JHJH301 POINTURES : 38 - 48

● FIN DE SÉRIE

- Tige Cuir velours Rio et textile respirant antiabrasion
- Doublure Maille 3D Surf
- Embout PremAlu B
- Première de propreté Soft + Gel
- Antiperforation Flexthane
- Semelle PU/PU Extra Rebound



SOFT+GEL



LINK-ESD



TRIFTANEX

Les baskets de sécurité de la collection TRIFTANE X s'équipent d'une semelle Vibram® qui garantit plus de durabilité et une meilleure résistance à la glisse et sur sols chauds pour assurer la sécurité et le confort des travailleurs du secteur oil & gas, mais aussi de l'Industrie, de la maintenance et de la mécanique.





JALHYRA S3 CI HRO SRC

TIGE : Cuir nubuck hydrofuge

CODE : JXJX907 POINTURES : 35 - 48



JALTEA S3 CI HRO SRC

TIGE : Cuir nubuck hydrofuge

CODE : JXJX007 POINTURES : 35 - 48



JALPOLYXO S3 CI HRO SRC

TIGE : Cuir pleine fleur hydrofuge

CODE : JXJX906 POINTURES : 35 - 48



JALINO S3 CI HRO SRC

TIGE : Cuir pleine fleur hydrofuge

CODE : JXJX006 POINTURES : 35 - 48



JALARTEMIS S1P HRO SRC

TIGE : Cuir velours, textile respirant antiabrasion

CODE : JXJX902 POINTURES : 35 - 48



JALDORIS S1P HRO SRC

TIGE : Cuir velours, textile respirant antiabrasion

CODE : JXJX002 POINTURES : 35 - 48

- Doublure Maille 3D Surf
- Embout PremAlu B
- Première de propreté Soft + Gel
- Antiperforation Flexthane
- Semelle Triftane X Vibram®



Cette semelle triple densité réalisée avec un élastomère révolutionnaire utilisé pour la fabrication des tapis antifatigue, **répartit les pressions plantaires** ; elle est capable **d'absorber** et de **soulager le stress corporel** en réduisant les traumatismes liés à une position de travail statique prolongée.

Des performances élevées en termes de **confort**, **d'équilibre** et de **répartition des chocs**.





JALTURBO-TR ESD S3 CI SRC

TIGE : Cuir pleine fleur hydrofuge

DOUBLURE : Maille 3D Surf

CODE : JTJT805 POINTURES : 35 - 48



JALGEAR-TR ESD S3 CI SRC

TIGE : Cuir pleine fleur hydrofuge

DOUBLURE : Maille 3D Surf

CODE : JTJT705 POINTURES : 35 - 48



JALPULSE-TR ESD S3 CI SRC

TIGE : Cuir nubuck, textile déperlant antiabrasion

DOUBLURE : Maille 3D Roma

CODE : JTJT803 POINTURES : 38 - 48



JALTONIC-TR ESD S3 CI SRC

TIGE : Cuir nubuck, textile déperlant antiabrasion

DOUBLURE : Maille 3D Roma

CODE : JTJT703 POINTURES : 38 - 48



JALRUN-TR ESD S1P SRC

TIGE : Cuir velours perforé

DOUBLURE : Maille 3D Roma

CODE : JTJT701 POINTURES : 38 - 48



- Embout PremAlu B
- Première de propreté Soft + Gel
- Antiperforation Flexthane
- Semelle Triple densité à répartition des pressions plantaires PU2D/Elastopan de BASF





J-INDUSTRY 4.0

LA SOLUTION SANTÉ EN POSITION DEBOUT PROLONGÉE





Une polyvalence à toute épreuve pour lutter en toute circonstance contre la fatigue et la pénibilité au travail.

MAXI-Soft Duo™ est un concept innovant de semelle intérieure **compensée**, spécialement conçu pour les postes à **station debout prolongée**.

Il combine à la fois une première de propreté et une couche confort directement en contact avec la plante du pied.



MAXI-Soft Duo™ permet, grâce à deux technologies associées, d'équilibrer la posture et d'apporter une **sensation de confort incontestable**, directement perceptible par l'utilisateur au poste de travail.

Grâce à sa capacité de déformation élastique, cette semelle intérieure procure à la fois un **amorti progressif et prolongé** pendant tout le déroulé du pas ou lors de piétinement ainsi qu'un retour d'énergie lors de la poussée pour un **effet antifatique garanti**.



Cette semelle intérieure de confort **amovible** est composée de 2 matières :

- +** Une couche d'accueil « SOFT » en polyuréthane Dynamic de BASF® à mémoire de forme, thermosensible et actif sur toute la surface du pied.
Directement sous la plante des pieds, SOFT **améliore la répartition du poids** en réduisant les points de pression et la sensation d'inconfort.
- +** Un insert intégré antifatique taille « MAXI » en Elastopan de BASF®, élastomère utilisé pour les tapis antifatiques.
Placé sous la couche d'accueil, cet insert MAXI permet **d'amortir, de soulager le stress corporel** en station debout prolongée, en marche ou en piétinements et donc de **réduire les risques de TMS** (troubles musculo-squelettiques) des membres inférieurs.



JALPYTHON ESD S3 CI HI SRC

CODE : JIJ1244 POINTURES : 35 - 48



BOA® Fit System est un système de fermeture sans lacet, rapide, facile et précis. Il évite le risque de chute et de lacets qui se desserrent.

Sécurité, confort, rapidité
= santé préservée !



JALTECHNO ESD S3 CI HI SRC

CODE : JIJ1124 POINTURES : 35 - 48



JALNANO ESD S3 CI HI SRC

CODE : JIJ1224 POINTURES : 35 - 48



JALPROCESS ESD S3 CI HI SRC

TIGE : Cuir pleine fleur hydrofuge
CODE : JIJ1114 POINTURES : 35 - 48



JALCYBER ESD S3 CI HI SRC

TIGE : Cuir pleine fleur hydrofuge
CODE : JIJ1214 POINTURES : 35 - 48

- Tige Putek Plus hydrofuge
- Doublure Maille 3D Surf
- Embout Springtane B
- Première de propreté Maxi Soft Duo
- Antiperforation Flexthane
- Semelle PU/PU





JALELEC ESD S1P CI HI SRC

CODE : JIJI156 POINTURES : 35 - 48



JALMECA ESD S1P CI HI SRC

CODE : JIJI256 POINTURES : 35 - 48



JALCLOUD ESD S1P CI HI SRC

CODE : JIJI134 POINTURES : 35 - 48



JALDATA ESD S1P CI HI SRC

CODE : JIJI234 POINTURES : 35 - 48



JALKANBAN ESD S1P CI HI SRC

CODE : JIJI166 POINTURES : 35 - 48



JALLEAN ESD S1P CI HI SRC

CODE : JIJI266 POINTURES : 35 - 48

- Tige Cuir velours Rio
- Doublure Maille 3D Surf
- Embout Springtane B
- Première de propreté Maxi Soft Duo
- Antiperforation Flexthane
- Semelle PU/PU



ASEPTANE



L'Aseptane est une microfibre imprégnée de résines, aux nombreuses qualités :

- + **Imperméabilité** et **respirabilité** exceptionnelles
- + Grande **facilité de nettoyage** et d'entretien
- + Idéale en **milieu humide** et contre les projections de fluides



JALCALCIUM ESD S2 SRC

CODE : JIJ1282

POINTURES : 35 - 48



JALGRAPHITE ESD S2 SRC

CODE : JIJ1272

POINTURES : 35 - 48

Tige	Aseptane
Doublure	Maille 3D Surf
Embout	Springtane B
Première de propreté	Maxi Soft Duo
Semelle	PU/PU



QuickLio™



QuickLio™ est un passe-lacet technique « 2 en 1 » qui maintient le lacet en place tout en permettant le **laçage** et le **délaçage rapide**.



JALBUMPER ESD S3 CI SRC

SEMELLE : PU/PU

CODE : JIJI174

POINTURES : 35 - 48



JALTRAILER ESD S3 CI SRC

SEMELLE : PU/PU

CODE : JIJI184

POINTURES : 35 - 48



JALROADSTER S3 CI HI HRO SRC

SEMELLE : PU/VIBRAM

CODE : JIJI194

POINTURES : 35 - 48



JALTRUCK ESD S3 CI SRC

SEMELLE : PU/PU

CODE : JIJI284

POINTURES : 35 - 48

Tige Cuir pleine fleur
 finition pull-up

Doublure Maille 3D Surf

Embout Springtane B

Première de propreté Maxi Soft Duo

Antiperforation Flexthane





J-NUDE 2, une meilleure résistance à la glisse, plus de souplesse, toujours cette incomparable sensation « pieds-nus » et cette respirabilité légendaire qui ont fait le succès de J-NUDE.



JALKOHA ESD S3 SRC

CODE : 00JNI28 POINTURES : 35 - 47



JALDOJO ESD S3 SRC

CODE : 00JNI01 POINTURES : 35 - 47



JALREI ESD S3 SRC

CODE : 00JNI29 POINTURES : 35 - 47



JALTAÏ ESD S3 SRC

CODE : 00JNI03 POINTURES : 35 - 47

- Tige Cuir pleine fleur hydrofuge
 finition PULL-UP et renfort
 grille en TPU
- Doublure Maille 3D Surf
- Embout Springtane B
- Première de propreté Soft + Gel
- Antiperforation Flexthane
- Semelle J-NUDE 2 PU/PU



SOFT+GEL



LINK-ESD



**JALJAB** ESD S3 SRC

TIGE : Textile et cuir pleine fleur hydrofuge
 CODE : 00JN119 POINTURES : 35 - 47

**JALCROSS** ESD S3 SRC

TIGE : Textile et cuir pleine fleur hydrofuge
 CODE : 00JN120 POINTURES : 35 - 47

**JALATHLON** ESD S3 SRC

TIGE : Textile et cuir pleine fleur hydrofuge
 CODE : 00JN107 POINTURES : 35 - 47

**JALCATCH** ESD S1P SRC

TIGE : Nubuck synthétique avec insert en textile respirant
 CODE : 00JN126 POINTURES : 35 - 47

Doublure	Maille 3D Surf
Embout	Springtane B
Première de propreté	Soft + Gel
Antiperforation	Flexthane
Semelle	J-NUDE 2 PU/PU

**SOFT+GEL****LINK-ESD**



JALAERO ESD S3 CI SRC

CODE : JVJV201 POINTURES : 35 - 48



JALSPACE ESD S3 CI SRC

CODE : JVJV101 POINTURES : 35 - 48



JALWING ESD S3 CI SRC

CODE : JVJV202 POINTURES : 35 - 48



JALTAIL ESD S3 CI SRC

CODE : JVJV102 POINTURES : 35 - 48

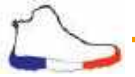


La **légèreté** est une composante essentielle du **confort**. Grâce à de nouveaux matériaux ultra légers conservant d'excellentes performances techniques, la collection **HELIUM** réussit le pari de garantir le meilleur rapport « durabilité / poids » en conciliant **résistance** au poste de travail **et sensation de légèreté inégalée**.

Les modèles de la collection **HELIUM** sont adaptés aux environnements peu contraignants, aux métiers du transport, de la logistique, dans l'industrie légère, le second œuvre du bâtiment, le commerce et les services.

NEW

HELIUM₂



=> Disponibilité septembre 2023



JALNATION ESD S3 CI SRC

CODE : JVJV203 POINTURES : 35 - 48



JALPATRIOT ESD S3 CI SRC

CODE : JVJV103 POINTURES : 35 - 48



JALSTRATO ESD S3 CI SRC

CODE : JVJV206 POINTURES : 35 - 48



JALLADY ESD S3 CI SRC

CODE : JVJV204 POINTURES : 35 - 42

- Insert antiperforation composite **FLEX-LIGHT** en textile non tissé **54% plus léger** qu'un insert antiperforation standard
- Tige en **Microfibre Light** dont les performances d'imperméabilité et de respirabilité sont comparables aux cuirs standards
- Tige en **PUTEK® STAR Light** qui garantit une résistance à l'abrasion très au-delà des exigences normatives.



JALPLUME ESD S1P CI SRC

CODE : JVJV205 POINTURES : 35 - 48



PROTECTION TOTALE & QUALITÉ ABSOLUE

La membrane GORE-TEX®, le secret «caché» des chaussures GORE-TEX®, offre un confort climatique optimal pour travailler dans toutes les conditions climatiques.

L'eau reste à l'extérieur tandis que la transpiration s'évacue.

Les chaussures GORE-TEX® gardent vos pieds au sec et leur procurent un grand confort.



Afin de répondre aux exigences spécifiques du climat, du niveau d'activité et de l'environnement de travail, Gore a développé des laminés spéciaux.

Jallatte a choisi le laminé Confort & Performance :

- Durablement imperméable.
- Respirant.
- Isolation thermique modérée pour une large plage de températures.

La solution idéale dans les environnements à températures variables et pour une diversité d'activités.

UNE QUALITÉ ÉPROUVÉE DANS DES CONDITIONS DE TEST INTRANSIGEANTES



IMPERMÉABILITÉ

Les chaussures GORE-TEX® doivent résister à 300.000 flexions (80 heures), dans l'eau jusqu'à la malléole, sans laisser une seule goutte d'eau pénétrer dans la chaussure. La norme EN ISO 20344 nécessite uniquement 4.800 flexions (80 minutes) et autorise la pénétration de 3 cm² d'eau.



RESPIRABILITÉ

Les matériaux utilisés dans les chaussures GORE-TEX® ont une valeur de respirabilité jusqu'à six fois plus élevée que les valeurs indiquées dans la norme EN ISO 20345.



DURABILITÉ

La doublure intérieure et les matériaux de surface des chaussures GORE-TEX® doivent résister jusqu'à quatre fois plus de mouvements d'abrasion que ce qui est indiqué par la norme EN ISO 20345.



JALGAND p45
SYNERGY



JALROCHE p50
J-ESCAPE



JALVISTA p45
SYNERGY



JALCLIMATE p18
J-ENERGY



JALACER p50
J-ESCAPE



JALPOLE p56
Softane
— Avant-Garde



JALTERRE p50
J-ESCAPE



JALTEX p54
Softane
— Adventure



JALSIBERIEN p50
J-ESCAPE



JALTERRE METAL FREE p50
J-ESCAPE

Les chaussures GORE-TEX® dépassent de loin les exigences de la norme EN ISO 20345 en matière d'imperméabilité, de respirabilité et de durabilité.



La première collection OUTDOOR à restitution d'énergie

Collection codéveloppée par et pour des acteurs majeurs du BTP, du transport ferroviaire, de la propreté et de l'énergie.

La « SYNERGY » parfaite entre des crampons profilés pour l'outdoor et une semelle à restitution d'énergie.



Les modèles SYNERGY sont équipés d'une semelle avec la technologie Infinergy® de BASF qui restitue plus de 55% de l'énergie accumulée pendant la marche. Pour un amorti exceptionnel et un effet antifatique garanti.





La collection SYNERGY est équipée d'une remontée de PU « overcap », qui assure une protection supérieure et optimale de l'avant-pied. Cet « overcap » permet un travail à genoux sans risque d'usure prématurée de la matière sur l'avant de l'embout.



JALGAND S3 CI HI WR SRC

TIGE : Cuir pleine fleur hydrofuge finition PULL-UP

DOUBLURE : Membrane GORE-TEX®

CODE : JYJY231 POINTURES : 38 - 47



JALVISTA S3 CI HI WR SRC

TIGE : Putek Plus, hydrofuge, respirant et antiabrasion

DOUBLURE : Membrane GORE-TEX®

CODE : JYJY253 POINTURES : 38 - 47



JALNORA ESD S3 CI HI SRC

TIGE : Putek Plus, hydrofuge, respirant et antiabrasion

DOUBLURE : Maille 3D Surf

CODE : JYJY252 POINTURES : 38 - 47

- Embout PremAlu B
- Première de propreté Soft
- Antiperforation Flexthane
- Semelle Triple densité à haute restitution d'énergie PU2D/E-TPU Infinergy de BASF





JALANGO ESD S3 CI HI SRC

CODE : JYJY497 POINTURES : 38 - 48

BOA® Fit System permet de mettre et d'enlever rapidement les chaussures de sécurité. Les lacets traditionnels sont remplacés par un fil en acier inoxydable relié à une molette mécanique qui permet de serrer, bloquer et desserrer le fil.



Ce système de fermeture sans lacet **prévient le risque de chute** et **élimine les points de compression**.



JALALTA ESD S3 CI HI SRC

CODE : JYJY495 POINTURES : 35 - 48



JALTANO ESD S3 CI HI SRC

CODE : JYJY496 POINTURES : 35 - 48



QuickLio™ est un passe-lacet technique « 2 en 1 » qui maintient le lacet en place tout en permettant le **laçage** et le **délaçage rapide**.

- Tige** Cuir pleine fleur hydrofuge finition PULL-UP
- Doublure** Maille 3D Surf
- Embout** PremAlu B
- Première de propreté** Soft
- Antiperforation** Flexthane
- Semelle** Triple densité à haute restitution d'énergie PU2D/E-TPU Infinergy de BASF





JALTARAK S3 CI HI AN SRC

CODE : JYJY226

POINTURES : 35 - 48



JALMUDO S3 CI HI SRC

CODE : JYJY223

POINTURES : 38 - 47



JALFARO S3 CI HI SRC

DOUBLURE : Isothermique

CODE : JYJY224

POINTURES : 38 - 47



JALBARAD S3 CI HI SRC

CODE : JYJY222

POINTURES : 38 - 47

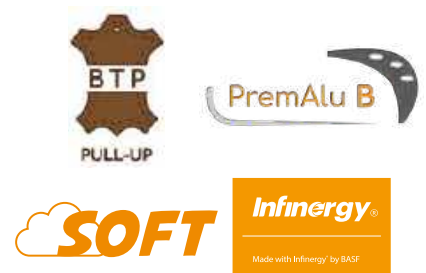


JALDAGOR S3 CI HI SRC

CODE : JYJY225

POINTURES : 38 - 47

- Tige** Cuir pleine fleur hydrofuge
finition PULL-UP
- Doublure** Maille 3D Surf
- Embout** PremAlu B
- Première de propreté** Soft
- Antiperforation** Acier inoxydable
- Semelle** Triple densité à haute restitution
d'énergie PU2D/E-TPU Infinergy de BASF



PLUS DE SÉCURITÉ, POUR PLUS DE SERENITÉ, EN TOUTE CIRCONSTANCE

Vibram® est leader dans le développement technologique et la production de semelles en gomme hautes performances, notamment pour l'outdoor, la sécurité sur le lieu de travail, le temps libre, le marché de la réparation et de l'orthopédie. Depuis plus de 80 ans, l'octogone jaune, facilement identifiable, est le symbole de l'entreprise synonyme de **qualité, performance, sécurité, innovation et design**.

Dès la création de la première semelle pour l'alpinisme, Vibram® est devenu une référence sur le marché de la chaussure. Les semelles Vibram® – développées avec la volonté **d'améliorer la sécurité et la protection** – sont reconnues dans le monde entier et sont le résultat d'un constant engagement dans la recherche et développement.



Cet éclair de génie est à l'origine des premières semelles de marque Vibram® – une contraction du prénom et nom de l'inventeur – et de la fameuse semelle Carrarmato qui a révolutionné aussi bien l'alpinisme que le monde de la chaussure en permettant des performances jamais atteintes en termes de **résistance à l'abrasion, accroche et adhérence**.

L'histoire de Vibram® débute en 1936, quand Vitale Bramani (membre du Club Alpin Italien), à son retour d'une ascension dont l'issue a été tragique pour certains de ses compagnons (1935), a l'idée d'appliquer les techniques de fabrication des pneus automobiles à la création de semelles pour les chaussures.

TESTS VIBRAM®

Chaque semelle Vibram® doit passer 3 niveaux de tests avant d'être mise sur le marché. Cette série de tests assure **la qualité du produit et la satisfaction des exigences d'utilisation**.



TESTS EN LABORATOIRE

Les caractéristiques physico-mécaniques des semelles sont testées par des machines. L'objectif est de mesurer la résistance de la semelle seule aux glissades, à l'abrasion, son élasticité, sa dureté et sa densité.



TESTS IN VIVO

- Tests Indoor sur des chaussures équipées de semelles Vibram® plates.
- Tests réalisés par des techniciens selon un protocole spécifique.

L'objectif est de mesurer les performances du composé de gomme.



TESTS SUR LE TERRAIN

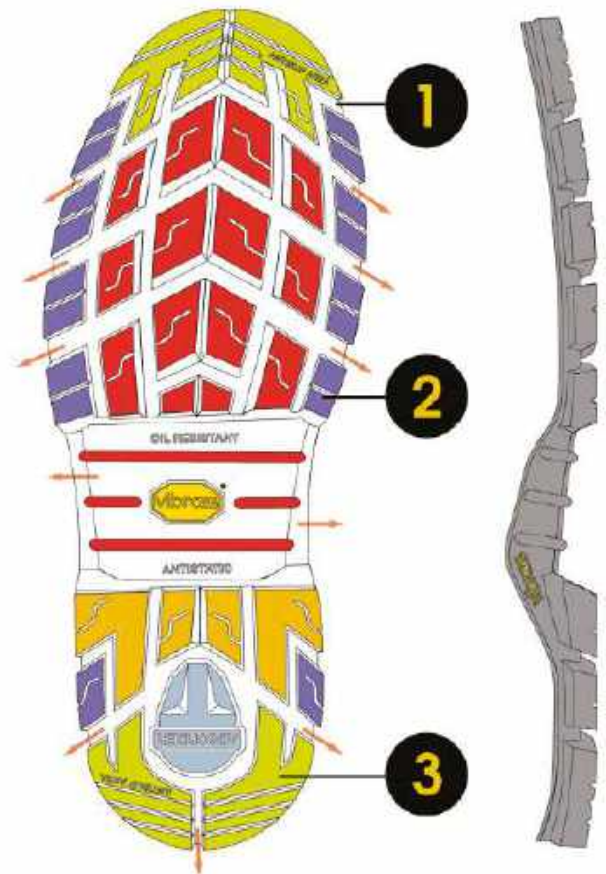
- Tests Outdoor dans des situations **réelles et extrêmes**
 - Tests à l'aveugle réalisés par l'équipe de testeurs Vibram®
- L'objectif est de tester les performances de l'intégralité de la chaussure équipée de la semelle Vibram pour la mettre sur le marché.

Le secret des performances Vibram® réside dans l'alliance optimale d'un **DESIGN hyperfonctionnel** des semelles et de l'utilisation de **COMPOSÉS DE GOMME exclusifs**.



TRUCKER

1194



■ GRIP
 ■ TRACTION
 ■ BRAKING
 ■ STABILITY
 ■ CUSHIONING
 ■ SELF-CLEANING



- Conçu pour être utilisé dans un large éventail d'environnements de travail et de sécurité
- Offre un niveau élevé d'adhérence et de durabilité
- Excellente résistance à la chaleur et aux déchirures

BEST FOR



Safety

DESIGN & TECHNOLOGIE

- 1 Canaux de drainage des huiles pour plus d'adhérence et de sécurité
- 2 Crampons renforcés pour plus de stabilité et de durabilité
- 3 Zones larges de contact pour l'adhérence sur terrains glissants



0% METAL

JALROCHE S3 CI HI WR HRO SRC

CODE : 00JJV01 POINTURES : 38 - 47



JALACER S3 CI HI WR HRO SRC

CODE : 00JJE23 POINTURES : 38 - 47



0% METAL

3M
Thinsulate
INSULATION

JALSIBERIEN S3 CI HI WR HRO SRC

CODE : 00JJV33 POINTURES : 38 - 47



Imperméabilité à toute épreuve
et adhérence maximale



0% METAL

QuickLio™

JALTERRE METAL FREE S3 CI HI WR HRO SRC

CODE : 00JJV45 POINTURES : 38 - 47



JALTERRE S3 CI HI WR HRO SRC

CODE : 00JJV31 POINTURES : 38 - 47

Tige	Cuir pleine fleur
Doublure	Membrane GORE-TEX®
Embout	Springtane B
Première de propreté	Soft
Antiperforation	Flexthane
Semelle	Vibram®





JALIROK S3 CI HI AN HRO SRC

CODE : 00JJE17

POINTURES : 38 - 47



JALSALIX S3 CI HI HRO SRC

CODE : 00JJE16

POINTURES : 38 - 47



JALBOX S3 CI HI HRO SRC

DOUBLURE : Isothermique

CODE : 00JJE19

POINTURES : 38 - 47



JALHICKORY S3 CI HI HRO SRC

CODE : 00JJE15

POINTURES : 38 - 47



JALKHAYA S3 CI HI HRO SRC

CODE : 00JJE18

POINTURES : 38 - 47

Tige	Cuir pleine fleur hydrofuge finition pull-up
Doublure	Maille 3D Surf
Embout	Springtane B
Première de propreté	Soft
Antiperforation	Acier inoxydable
Semelle	Vibram®





JALARCHER S3 CI HI HRO SRC

TIGE : Cuir pleine fleur hydrofuge
 DOUBLURE : Maille 3D Imola
 ANTIPERFORATION : Flexthane
 CODE : 00JJV28 POINTURES : 38 - 47



JALORKA S3 CI HI AN HRO SRC

TIGE : Cuir pleine fleur hydrofuge
 DOUBLURE : Maille 3D Surf
 ANTIPERFORATION : Acier inoxydable
 CODE : 00JJE58 POINTURES : 38 - 47



JALDARK S3 CI HI HRO SRC

TIGE : Cuir pleine fleur hydrofuge
 DOUBLURE : Maille 3D Surf
 ANTIPERFORATION : Flexthane
 CODE : 00JJE64 POINTURES : 38 - 47

Embout Springtane B
 Première de propreté Soft
 Semelle Vibram®







JALTEX S3 CI WR SRC

TIGE : Cuir pleine fleur hydrofuge
finition pull-up

DOUBLURE : Membrane GORE-TEX®

CODE : 00JJV53 POINTURES : 38 - 47



JALEBENE S3 CI SRC

TIGE : Cuir pleine fleur hydrofuge

CODE : 00JJE65 POINTURES : 38 - 47



JALWENGÉ S3 CI SRC

TIGE : Cuir pleine fleur hydrofuge

CODE : 00JJE70 POINTURES : 38 - 47



JALWILLOW ESD S3 CI SRC

TIGE : Cuir pleine fleur hydrofuge finition pull-up

CODE : 00JJE63 POINTURES : 38 - 47



Excellente **impermeabilité** du cuir, pas de traversée d'eau après **7h** de test.

Doubleure	Maille 3D Surf
Embout	Springtane B
Première de propreté	Soft
Antiperforation	Flexthane
Semelle	Softane Bimatière





ANKLE
PROTECTOR

JALFIR S3 CI AN SRC

CODE : 00JJE41

POINTURES : 38 - 47



JALBEECH S3 CI SRC

CODE : 00JJE44

POINTURES : 38 - 47



JALCYPRESS S3 CI SRC

DOUBLURE : Isothermique

CODE : 00JJE45

POINTURES : 38 - 47



JALSEQUOIA S3 CI SRC

CODE : 00JJE42

POINTURES : 38 - 47



JALOAK S3 CI SRC

CODE : 00JJE40

POINTURES : 38 - 47

Tige	Cuir pleine fleur hydrofuge finition pull-up
Doublure	Maille 3D Surf
Embout	Springtane B
Première de propreté	Soft
Antiperforation	Acier Inoxydable
Semelle	Softane Bimatière





JALPOLE S3 CI WR SRC

DOUBLURE : Membrane GORE-TEX®

ANTIPERFORATION : Acier inoxydable

CODE : 00JJS11

POINTURES : 37 - 48



0%
METAL



0%
METAL

JALFRIGG S3 CI SRC

DOUBLURE : Isothermique

CODE : 00J0652

POINTURES : 35 - 48

JALHAKA S3 SRC

CODE : 00J0650

POINTURES : 35 - 48



0%
METAL

JALOSBERN S3 SRC

CODE : 00J0662

POINTURES : 35 - 48



Tige	Cuir pleine fleur naturel AP23, hydrofuge et oléofuge
Embout	Springtane B
Première de propreté	Soft
Antiperforation	Flexthane
Semelle	Softane Bimatière





JALOSBERN STEEL S3 SRC

PREMIÈRE DE PROPRETÉ : Soft

CODE : 00JJB21 POINTURES : 35 - 48



JALOSBERN WINTER STEEL S3 CI SRC

DOUBLURE : Isothermique

PREMIÈRE DE PROPRETÉ : Soft

CODE : 00JJB22 POINTURES : 35 - 48



JALBORG STEEL S3 CI HI SRC

DOUBLURE : Maille 3D Surf

PREMIÈRE DE PROPRETÉ : Soft + Gel

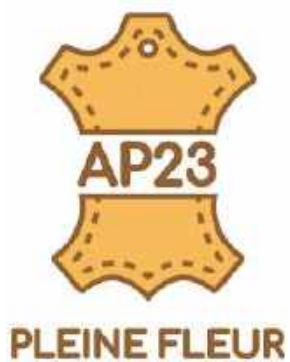
CODE : 00J0701 POINTURES : 35 - 48



Double antiperforation :
Flexthane + Acier inoxydable

- Tige** Cuir pleine fleur naturel AP23, hydrofuge et oléofuge
- Embout** Springtane B
- Antiperforation** Flexthane et acier inoxydable
- Semelle** Softane Bimatière





Le cuir pleine fleur AP23™, exclusivité Jallotte, **100% naturel**, est **hydrofuge** et **oléofuge**.

Il est de 10% à 15% plus épais que la plupart des autres cuirs utilisés dans la chaussure de sécurité (2,4mm), garantissant une excellente tenue dans le temps.

De plus, ses capacités de **résistance à la pénétration de l'eau** dépassent largement celles imposées par la norme européenne (12h de résistance à la pénétration d'eau).



JALASKA S3 SRC

TIGE : Cuir pleine fleur naturel AP23,
hydrofuge et oléofuge

DOUBLURE : Textile non tissé

CODE : 00J0266 POINTURES : 36 - 48



JALARTIC S3 CI SRC

TIGE : Cuir pleine fleur naturel AP23,
hydrofuge et oléofuge

DOUBLURE : Isothermique

CODE : 00J0257 POINTURES : 36 - 48



JALMONT BETON EVOL S3 SRC

TIGE : Cuir monté sur chair résistant aux
agents actifs du ciment

DOUBLURE : Maille 3D Surf

CODE : 00J0254 POINTURES : 36 - 48



JALMONT EVOL S3 SRC

TIGE : Cuir pleine fleur hydrofuge,
finition grainée

DOUBLURE : Synthétique

CODE : 00J0255 POINTURES : 36 - 48



JALMATCH S1P SRC

TIGE : Cuir velours perforé

DOUBLURE : Maille 3D Imola

CODE : 00J0351 POINTURES : 36 - 47



JALCLUB S1P SRC

TIGE : Cuir velours

DOUBLURE : Maille 3D Imola

CODE : 00J0356 POINTURES : 39 - 47

Embout	Acier Aérfort 200J
Première de propreté	Confort Tech
Antiperforation	Acier inoxydable
Semelle	Softane Bimatière





JALEREC S3 SRC

TIGE : Cuir pleine fleur hydrofuge finition pull-up
CODE : 00JMJ07 POINTURES : 35 - 47



JALGERAINT S3 SRC

TIGE : Cuir pleine fleur hydrofuge
CODE : 00JMJ06 POINTURES : 35 - 47



JALGAHERIS S3 SRC

TIGE : Cuir pleine fleur hydrofuge
CODE : 00JMJ04 POINTURES : 38 - 47



JALACCOLON S3 SRC ●

TIGE : Cuir pleine fleur hydrofuge
CODE : 00JMI02 POINTURES : 39 - 47

● FIN DE SÉRIE

Doublure	Maille 3D Imola
Embout	Springtane 200J
Première de propreté	Soft
Antiperforation	Flexthane
Semelle	Softane Bimatière





Disponibilité septembre 2023

JALELITE S3 CI HI HRO SRC

CODE : JYJY507

POINTURES : 35 - 48

**JALMAGMA S3 CI HRO WG SRC**

CODE : JYJY506

POINTURES : 38 - 48

**JALPLASMA S3 CI HRO WG SRC**

CODE : JYJY505

POINTURES : 38 - 48

**JALTIG S3 CI HI HRO WG SRC**

SEMELLE : Triftane X Vibram®

PREMIÈRE DE PROPRETÉ : Soft+Gel

CODE : JXJX912

POINTURES : 35 - 48



La **semelle Vibram®** offre un niveau élevé d'adhérence et de durabilité ainsi qu'une excellente résistance à la chaleur et aux déchirures.

La **Norme WG*** garantit la résistance de la tige face aux petites projections de métal en fusion.

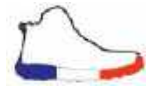
**Test réalisé selon les exigences de la norme EN ISO 20349-2*



Tige	Cuir pleine fleur finition pull-up
Doublure	Maille 3D Surf
Embout	PremAlu B
Première de propreté	Soft
Antiperforation	Flexthane
Semelle	Triple densité PU / E-TPU Infinergy de BASF à haute restitution d'énergie / Vibram®

**SOFT****Infinergy®**

Made with Infinergy by BASF



JALMARS S3 HRO SRC

TIGE : Cuir pleine fleur hydrofuge

DOUBLURE : Maille 3D Imola

ANTIPERFORATION : Acier inoxydable

CODE : 00J0246 POINTURES : 36 - 47



JALSCAND S3 HRO SRC

TIGE : Cuir pleine fleur hydrofuge

DOUBLURE : Maille 3D Imola

ANTIPERFORATION : Acier inoxydable

CODE : 00J0248 POINTURES : 36 - 47



SPÉCIFIQUE
ENROBÉS



JALTARMAC S3 HI HRO SRC

TIGE : Cuir pleine fleur hydrofuge

DOUBLURE : Cuir

ANTIPERFORATION : Acier inoxydable et Isoltane

CODE : 00J0250 POINTURES : 38 - 47



ASEPTANE

JALBIO S2 HRO SRC

TIGE : Aseptane, imperméable et respirant

DOUBLURE : Textile

CODE : 00J0271 POINTURES : 35 - 47

Embout Acier Aérfort 200J
 Première de propreté Confort Tech
 Semelle Triftane™ Vibram®





Soltane
in Velluto

La première collection de chaussures de travail à restitution d'énergie

J-PRO est conforme à la norme 20347 (pas d'embout de sécurité) mais va bien au-delà des exigences fondamentales de la norme puisque tous les modèles de la collection intègrent les exigences additionnelles **A**, **E**, **WRU**, **FO**, **SRC** et **ESD**.



Résistance électrique antistatique



Absorption d'énergie au talon



Tige hydrofuge



Résistance de la semelle aux hydrocarbures



SRC Résistance au glissement



+ de **55%** de restitution de l'énergie accumulée pendant la marche pour un **amorti exceptionnel** et un **effet antifatique** garanti.



Les lacets élastiques sans laçage Xtensible™ équipés d'un bloqueur ajustable Stop-Lace :

- * Évitent la sensation de pieds qui gonflent
- * Permettent un chaussage et déchaussage rapide
- * Réduisent le risque de chute



La **rapidité**, la **sécurité**, le **confort** et l'**hygiène** au service des travailleurs.



LÉGÈRE



SOUPLE



ANTIFATIGUE



ANTIGLISSE





JALSALT ESD O2 FO SRC

DOUBLURE : Maille 3D Roma

CODE : JOJO205 POINTURES : 35 - 48



JALLABO ESD O2 FO SRC

TIGE : Microfibre imperméable et respirante

DOUBLURE : Maille 3D Roma

CODE : JOJO213 POINTURES : 35 - 48



JALNIGEL ESD O2 FO SRC

DOUBLURE : Maille 3D Surf

CODE : JOJO212 POINTURES : 35 - 48



JALPEPPER ESD O2 FO SRC

DOUBLURE : Maille 3D Surf

CODE : JOJO204 POINTURES : 35 - 48



SAKINA ESD O2 FO SRC

DOUBLURE : Maille 3D Surf

CODE : JOJO201 POINTURES : 35 - 42

Tige PUTEK PLUS hydrofuge, respirant et antiabrasion
Première de propreté Soft + Gel
Semelle Triple densité à haute restitution d'énergie PU2D/E-TPU Infinergy de BASF



LINK-ESD



SOFT+GEL





JALBOSS ESD O2 FO SRC

TIGE : PUTEK PLUS hydrofuge, respirant et antiabrasion

DOUBLURE : Maille 3D Surf

CODE : JOJO210 POINTURES : 38 - 48



JALDEREK ESD OB A E WRU FO SRC

DOUBLURE : Maille 3D Surf

CODE : JOJO208 POINTURES : 35 - 48



MEREDITH ESD OB A E WRU FO SRC

DOUBLURE : Maille 3D Surf

CODE : JOJO206 POINTURES : 35 - 42



MIRANDA ESD OB A E WRU FO SRC

DOUBLURE : Maille 3D Imola

CODE : JOJO207 POINTURES : 35 - 42

Tige Microfibre Aseptane

Première de propreté Soft + Gel

Semelle Triple densité à haute restitution d'énergie PU2D/E-TPU Infinergy de BASF



LINK-ESD

ASEPTANE



SOFT+GEL



PREMIÈRES DE PROPRETÉ

SOFT



SOFT

POINTURES : 35 ou 48
CODE : JS 00002

SOFT+GEL



SOFT + GEL

POINTURES : 35 ou 48
CODE : JS 00003

Maxi SOFT Duo

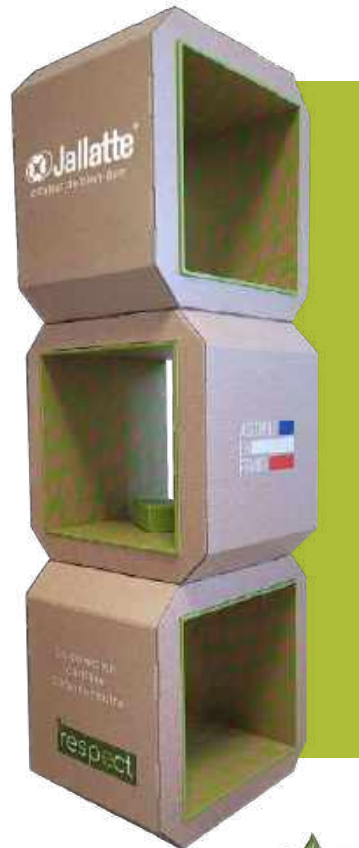


MAXI SOFT DUO*

POINTURES : 35 ou 48
CODE : JS 00004

**Adaptée uniquement aux modèles J-INDUSTRY et J-INDUSTRY labelisé RESPECT*

MEUBLE J'RESPECT



PODIUM 3 MODULES EN CARTON

DIMENSION : L46 x H138 cm

CODE : ES00141

MEUBLES J-EXPO

Le nouveau mobilier Jallatte®
écologique & durable



Montage
rapide & facile



MEUBLES PODIUM DUO

MODULE HAUT

DIMENSION : L58,2 x H105,7 x B40 cm
CODE : ES00118

MODULE BAS

DIMENSION : L58,2 x H65,2 x B40 cm
CODE : ES00117



PRÉSENTOIR 4 PIEDS

DIMENSION : L40 x H178,1 x B37,5 cm
CODE : ES00115



MEUBLE ÉTAGÈRE À ROULETTES

DIMENSION : L111,4 x H198,1 x B37,7 cm
CODE : ES00116

TIGE



Cuir pleine fleur **hydrofuge**.



Cuir pleine fleur nubuck foulonné, d'aspect velouté, **souple** et **respirant**.



Cuir velours, **souplesse** et **excellente respirabilité**.



Cuir pleine fleur **hydrofuge** finition pull-up. **Très bonne imperméabilité**.



Le cuir pleine fleur AP23™, exclusivité Jallatte, **100% naturel**, est **hydrofuge** et **oléofuge**. Il est de 10% à 15% plus épais que la plupart des autres cuirs utilisés dans la chaussure de sécurité (2,4mm), garantissant une excellente tenue dans le temps. De plus, ses capacités de **résistance à la pénétration de l'eau** dépassent largement celles imposées par la norme européenne.



Cuir pleine fleur **hydrofuge** finition pull-up. **Excellente imperméabilité** du cuir, pas de traversée d'eau après 7h de test.



La technologie PUTEK® PLUS utilise de nouveaux fils d'une très grande **résistance à l'abrasion**, pour une plus grande ténacité et une performance accrue.

Ces tissus **très résistants** et **hydrofuges** permettent de réaliser des produits S3 **ultra-légers et ultra-respirants**.



L'Aseptane est une microfibre imprégnée de résines, aux nombreuses qualités :

- **Imperméabilité** et **respirabilité** exceptionnelles
- Grande **facilité de nettoyage** et d'entretien
- Idéale en **milieu humide** et contre les projections de fluides



Une technologie constituée d'une superstructure avec une grille en TPU étudiée pour donner un **meilleur support à la tige** faite de matériaux **légers** et **respirants**. Elle exploite de plus le concept «**seamless**» qui diminue la présence de coutures sur la tige et qui contribue ainsi à augmenter la durée de vie du produit.



Textile technique 100% polyester très **résistant à l'abrasion** et **ultra-respirant** pour une durée de vie prolongée et un **confort optimal** du pied.

DOUBLURE



La membrane GORE-TEX est une couche **extrêmement fine** de polytétrafluoroéthylène expansé (ePTFE). Elle contient plus d'1.4 milliard de pores par cm². Ce sont tous ces pores qui assurent les propriétés des tissus GORE-TEX. Elle ne fait que 0.01mm d'épaisseur. Donc elle est fixée sur une doublure ou un **tissu extérieur hautement performants**, réalisant ainsi un laminé GORE-TEX®.



Fibre thermo-isolante et respirante étudiée pour garantir dans chaque situation le parfait équilibre thermique à l'intérieur de la chaussure. Respirante en été et chaude en hiver.



Doublure maille 3D, technique, innovante, **antibactérienne**, qui combine des performances élevées de **respirabilité** et de **résistance à l'abrasion** avec un toucher **souple** et **confortable**. Sa structure particulière en 3 couches favorise la thermorégulation pour maintenir le pied au sec dans des conditions de confort total.



Doublure maille 3D, en tissu tri-dimensionnel associant une mousse pour la **protection** et le **confort**, et une structure ouverte (grille) pour la ventilation périphérique du pied. Doublure à structure alvéolée particulière, elle exploite des micro canaux de ventilation pour assurer un **niveau élevé de respirabilité**. Elle est **résistante à l'abrasion**, au déchirement et à la coupure.



Doublure maille 3D, technique micro-aérée, aspect lisse, structure 3 couches associant une maille textile, une mousse et une grille de renfort. **Haute résistance mécanique** (abrasion et déchirement) et **séchage rapide**.

EMBOUT



Embout en acier résistant à 200 J



Embout en acier résistant à 200 J. Perforé pour une **meilleure aération du pied**.



Embout en aluminium 200J, **léger** et **amagnétique**. Tout en assurant la même résistance, il est **51% plus léger qu'un embout acier**. Plus **résistant aux chocs et à la compression**, l'embout B répond aux exigences les plus hautes de la nouvelle norme EN ISO 22568:2019 (nouvelles exigences et méthodes d'essais pour les composants de chaussures).



Embout en polymère de synthèse, résistant à 200 J, **amagnétique** et **athermique**. Embout à **mémoire de forme**, reprend sa forme initiale en cas d'écrasement, facilitant ainsi le retrait du pied. Plus **résistant aux chocs et à la compression**, l'embout B répond aux exigences les plus hautes de la nouvelle norme EN ISO 22568:2019 (nouvelles exigences et méthodes d'essais pour les composants de chaussures).

PREMIÈRE DE PROPRETÉ OU CONFORT

SOFT



Première de propreté SOFT en polyuréthane Dynamic de BASF® à **mémoire de forme**, **thermosensible** et actif sur toute la surface du pied.

Directement sous la plante des pieds, SOFT **améliore la répartition du poids** en amortissant les points de pression et permet une **restitution d'énergie positive**.

SOFT+GEL



Semelle intérieure de confort bi-matière : SOFT+GEL composée :

- d'une couche d'accueil SOFT en polyuréthane Dynamic de BASF® à mémoire de forme, **thermosensible** et actif sur toute la surface du pied.

Directement sous la plante des pieds, SOFT **améliore la répartition du poids** en amortissant les points de pression et permet une restitution d'énergie positive.

- d'un insert bi-zone en GEL avec une **capacité d'amortissement élevée** au talon et un prolongement anatomique sous le milieu du pied.

Sa conception permet de mieux **absorber les chocs au talon** tout en assurant un **soutien de la voûte plantaire** optimal.

Maxi SOFT Duo



BASF
We create chemistry

Cette semelle intérieure de confort **amovible** est composée de 2 matières :

- Une couche d'accueil « SOFT » en polyuréthane Dynamic de BASF® à mémoire de forme, thermosensible et actif sur toute la surface du pied.

Directement sous la plante des pieds, SOFT **améliore la répartition du poids** en réduisant les points de pression et la sensation d'inconfort.

- Un insert intégré antifatique taille « MAXI » en Elastopan de BASF®, élastomère utilisé pour les tapis antifatiques.

Placé sous la couche d'accueil, cet insert MAXI permet **d'amortir, de soulager le stress corporel** en station debout prolongée, en marche ou en piétinements et donc de **réduire les risques de TMS** (troubles musculo-squelettiques) des membres inférieurs.



Revêtue d'un tissu **anti-bactérien** et **respirant**, renforcée dans la zone du talon pour une **meilleure absorption des chocs**.

- Anatomique
- Amovible
- Antistatique
- Couvre 100% de la surface du pied

ANTIPERFORATION



Première de montage **extra-souple** en textile haute ténacité :

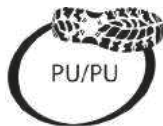
- Résistance 1.100N
- Amagnétique
- Athermique
- Conforme à la norme EN 12568:2010
- Couvre 100% de la surface du pied



Intercalaire anti-perforation en acier inoxydable :

- Résistance à 1.100 N
- Protection maximale

SEMELLE



J-nude 2 J-INDUSTRY

PU/PU

Semelle en PU/PU de BASF au design **urban sport** avec un profil linéaire et une **excellente résistance à la glisse**.



J-ENERGY

PU2D/E-TPU Infinergy de BASF

Conçue avec une matière innovante issue de **l'univers du running**, cette semelle triple densité présente des performances dynamiques en 3 phases : **absorption des chocs**, **accumulation de l'énergie** et **restitution dynamique**. Elle s'adresse à tous ceux qui sont soumis à des déplacements fréquents ou de longues distances quotidiennes.



J-HOP!

PU/PU Extra-Rebound 41,5 % de BASF

Avec un **retour d'énergie** constant de **plus de 40 %** sur toute sa surface, aussi bien en phase d'appui que de poussée du pied, cette semelle PU/PU Extra- Rebound 41,5 % de BASF apporte **légèreté**, **bien-être** et **confort** en **réduisant la sensation de fatigue** lors de la marche ou d'une activité soutenue.



TAPIS ROUGE

PU2D/Elastopan de BASF

Cette semelle triple densité réalisée avec un élastomère révolutionnaire utilisé pour la fabrication des tapis antifatigue, **répartit les pressions plantaires**; elle est capable **d'absorber** et de **soulager le stress corporel** en réduisant les traumatismes liés à une position de travail statique prolongée. Des performances élevées en termes de **confort**, **d'équilibre** et de **répartition des chocs**.



TRIFTANEX

TRIFTANE X s'équipe d'une **nouvelle semelle Vibram®**, qui garantit plus de **durabilité** et une meilleure **résistance à la glisse** et sur **sols chauds**.



J-ESCAPE SPECIALS

Des dizaines d'années **d'expérience** et **d'excellence** dans le sport et l'alpinisme aujourd'hui au service du monde du travail. La semelle en caoutchouc Vibram® est adaptée à chaque situation, **légère** tout en étant **résistante** et **performante**, même dans des **conditions extrêmes**.



Softane Tradition Softane Avant-Garde Softane Prestige Softane Adventure

La composition du polyuréthane bi densité SOFTANE, est étudiée pour obtenir l'équilibre parfait entre **confort**, **légèreté** et **durée de vie**. La couche confort, de densité appropriée, garantit la **souplesse**, assure un **excellent amortissement** des vibrations et des chocs talonniers, la semelle d'usure offre quant à elle une très bonne **résistance à l'abrasion**, **aux hydrocarbures**, **aux huiles** et **aux graisses**.



TRIFTANE Excellence

La semelle Triftane Vibram en gomme de haute performance garantit une meilleure résistance mécanique à l'abrasion, au décollement et aux déchirures. Elle apporte un niveau d'adhérence plus élevé pour réduire les risques de glisse mais aussi une meilleure protection contre les sols chauds (certification HRO /résistance à la chaleur par contact à 300° C).

DIVERS



BOA® Fit System est un système de fermeture sans lacet, rapide, facile et précis. Il évite le risque de chute et de lacets qui se desserrent.



Les lacets élastiques sans laçage Xtensible™ équipés d'un bloqueur ajustable Stop-Lace :

- * Evitent la sensation de pieds qui gonflent
- * Permettent un chaussage et déchaussage rapide
- * Réduisent le risque de chute

La rapidité, la sécurité, le confort et l'hygiène au service des travailleurs.



QuickLio™ est un passe-lacet technique « 2 en 1 » qui maintient le lacet en place tout en permettant le laçage et le délaçage rapide.



Renfort rigide en TPU positionné dans la zone de la malléole qui assure une protection totale de la cheville contre les chocs latéraux, conforme à l'exigence additionnelle (AN) de la norme EN ISO 20345:2011.

Système « multi-contact » innovant sans couture placé sur la semelle intérieure qui permet une dissipation de l'électricité statique.



Avec LINK-ESD™ vous êtes comme relié à la terre à chaque pas avec un dispositif certifié selon la Norme EN 61340-4-3 et EN 61340-5-1, garantissant l'absence de risques de décharges électrostatiques néfastes aux matériels électroniques et informatiques.



Semelle intérieure orthopédique approuvée pour les chaussures de sécurité selon le règlement DGUV 112-191 qui traite de l'utilisation de la protection des pieds et des genoux.

La certification DGUV 112-191 permet de substituer la première de propreté fournie par Jallatte par une première orthopédique SECOSOL® développée par le laboratoire Hartmann Matthias Orthopädie und Sport GmbH de Dillenburg en Allemagne.



Technologie brevetée.



Brevet déposé.

MODÈLE	EXIGENCES NORMATIVES	CODE	PAGE
CHLOE ESD	S1P SRC	JYJY213	24 ●
INES ESD	S1P SRC	JYJY211	24
JALACCOLON	S3 SRC	00JMI02	62
JALACER	S3 CI HI WR HRO SRC	00JJE23	52
JALACTIVE ESD	S1P CI SRC	JYJY102	22
JALADRIA ESD	S1P SRC	JHJH304	29
JALAERO ESD	S3 CI SRC	JVJV201	42
JALALTA ESD	S3 CI SRC	JYJY495	48
JALANGO ESD	S3 CI SRC	JYJY497	48
JALARCHER	S3 CI HI HRO SRC	00JJV28	54
JALARTEMIS	S1P HRO SRC	JXJX902	31
JALARTIC	S3 CI SRC	00J0257	61
JALASKA	S3 SRC	00J0266	61
JALATHLON ESD	S3 SRC	00JNI07	41
JALAUBIER ESD	S3 CI HI SRC	JYJY464	12
JALBARAD	S3 CI SRC	JYJY222	49
JALBASALT ESD	S3 CI HI SRC	JIJ1534	11
JALBEECH	S3 CI SRC	00JJE44	57
JALBIO	S2 HRO SRC	00J0271	64
JALBOMBER ESD	S3 CI SRC	JYJY498	18
JALBORG STEEL	S3 CI SRC	00J0701	59
JALBOSS ESD	02 FO SRC	JOJ0210	69
JALBOX	S3 CI HI HRO SRC	00JJE19	53
JALBUMPER ESD	S3 CI SRC	JIJ1174	39
JALCALCIUM ESD	S2 SRC	JIJ1282	38
JALCARBO ESD	S3 SRC	JYJY217	23
JALCATCH ESD	S1P SRC	00JNI26	41
JALCERES ESD	S1P SRC	JHJH301	29 ●
JALCLIMATE	S3 CI WR SRC	JYJY137	20
JALCLOUD ESD	S1P CI HI SRC	JIJ1134	37
JALCLUB	S1P SRC	00J0356	61
JALCROSS ESD	S3 SRC	00JNI20	41
JALCYBER ESD	S3 CI HI SRC	JIJ1214	36
JALCYPRESS	S3 CI SRC	00JJE45	57
JALDAGOR	S3 CI SRC	JYJY225	49
JALDARK	S3 CI HI HRO SRC	00JJE64	54
JALDATA ESD	S1P CI HI SRC	JIJ1234	37
JALDENIRO	S1P SRC	JYJY501	19
JALDEREK ESD	0B A E WRU FO SRC	JOJ0208	69
JALDIDO ESD	S3 CI SRC	JHJH309	27
JALDOJO ESD	S3 SRC	00JNI01	40
JALDORIS	S1P HRO SRC	JXJX002	31
JALDYNAM ESD	S3 CI SRC	JYJY103	20
JALEBENE	S3 CI SRC	00JJE65	56
JALECO ESD	S3 CI HI SRC	JIJ1434	10
JALELEC ESD	S1P CI HI SRC	JIJ1156	37
JALELITE	S3 CI HI HRO SRC	JYJY507	63
JALEREC	S3 SRC	00JMJ07	62

MODÈLE	EXIGENCES NORMATIVES	CODE	PAGE
JALEVA ESD	S3 CI SRC	JHJH307	28 ●
JALFARO	S3 CI SRC	JYJY224	49
JALFIDES ESD	S1P SRC	JHJH401	29 ●
JALFIR	S3 CI AN SRC	00JJE41	57
JALFOREST ESD	S3 CI HI SRC	JYJY454	13
JALFRIGG	S3 CI SRC	00J0652	58
JALFUTURE ESD	S3 CI HI SRC	JIJ1414	10
JALGABBRO ESD	S2 SRC	JIJ1522	11
JALGAHERIS	S3 SRC	00JMJ04	62
JALGALLIA ESD	S1P SRC	JHJH404	29 ●
JALGAND	S3 CI WR SRC	JYJY231	47
JALGEAR ESD	S3 CI SRC	JYJY232	21
JALGEAR-TR ESD	S3 CI SRC	JTJT705	33
JALGERAINT	S3 SRC	00JMJ06	62
JALGRAPHITE ESD	S2 SRC	JIJ1272	38
JALGROVE ESD	S3 CI HI SRC	JYJY444	13
JALHAKA	S3 SRC	00J0650	58
JALHICKORY	S3 CI HI HRO SRC	00JJE15	53
JALHIPPO ESD	S3 CI SRC	JHJH406	28
JALHYBRIS ESD	S3 CI SRC	JHJH408	27
JALHYDRO ESD	S3 CI HI SRC	JYJY484	12
JALHYGIE ESD	S3 SRC	JYJY216	23
JALHYRA	S3 CI HRO SRC	JXJX907	31
JALIDA ESD	S1P SRC	JHJH302	29
JALINO	S3 CI HRO SRC	JXJX006	31
JALIROK	S3 CI HI AN HRO SRC	00JJE17	53
JALJAB ESD	S3 SRC	00JNI19	41
JALJUNO ESD	S3 CI SRC	JHJH306	28
JALKALLISTO ESD	S3 CI SRC	JHJH409	27
JALKANBAN ESD	S1P CI HI SRC	JIJ1166	37
JALKHAYA	S3 CI HI HRO SRC	00JJE18	53
JALKOHAI ESD	S3 SRC	00JNI28	40
JALLABO ESD	02 FO SRC	JOJ0213	68
JALLADY ESD	S3 CI SRC	JVJV204	43
JALLEAN ESD	S1P CI HI SRC	JIJ1266	37
JALLIBER ESD	S3 CI HI SRC	JYJY474	12
JALMAGMA	S3 CI HRO WG SRC	JYJY506	63
JALMARS	S3 HRO SRC	00J0246	64
JALMATCH	S1P SRC	00J0351	61
JALMECA ESD	S1P CI HI SRC	JIJ1256	37
JALMETIS ESD	S3 CI SRC	JHJH308	27
JALMONT EVOL	S3 SRC	00J0255	61
JALMONT BETON EVOL	S3 SRC	00J0254	61
JALMUDO	S3 CI SRC	JYJY223	49
JALNANO ESD	S3 CI HI SRC	JIJ1224	36
JALNATION ESD	S3 CI SRC	JVJV203	43
JALNATURE ESD	S3 CI HI SRC	JIJ1424	10
JALNIGEL ESD	02 FO SRC	JOJ0212	68

MODÈLE	EXIGENCES NORMATIVES	CODE	PAGE
JALNORA ESD	S3 CI SRC	JYJY252	47
JALO2 ESD	S1P CI HI SRC	JIJI446	10
JALOAK	S3 CI SRC	00JJE40	57
JALONYX ESD	S3 CI HI SRC	JIJI544	11
JALORKA	S3 CI HI AN HRO SRC	00JJE58	54
JALOSBERN	S3 SRC	00J0662	58
JALOSBERN STEEL	S3 SRC	00JJB21	59
JALOSBERN WINTER STEEL	S3 CI SRC	00JJB22	59
JALOXY ESD	S1P CI HI SRC	JIJI556	11
JALPACINO	S3 CI SRC	JYJY500	19
JALPATRIOT ESD	S3 CI SRC	JVJV103	43
JALPEPPER ESD	02 FO SRC	JOJ0204	68
JALPEPS ESD	S1P CI SRC	JYJY201	22
JALPERFECT ESD	S3 CI SRC	JYJY251	18
JALPLASMA	S3 CI HRO WG SRC	JYJY505	63
JALPLUME ESD	S1P CI SRC	JVJV205	43
JALPOLE	S3 CI WR SRC	00JJS11	58
JALPOLYXO	S3 CI HRO SRC	JXJX906	31
JALPROCESS ESD	S3 CI HI SRC	JIJI114	36
JALPULSE ESD	S3 CI SRC	JYJY104	20
JALPULSE-TR ESD	S3 CI SRC	JTJT803	33
JALPUNCH ESD	S1P CI SRC	JYJY101	22
JALPURE ESD	S3 CI SRC	JYJY250	18
JALPYTHON ESD	S3 CI HI SRC	JIJI244	36
JALQUARTZ ESD	S2 SRC	JIJI512	11
JALREI ESD	S3 SRC	00JNI29	40
JALRIVER ESD	S3 CI HI SRC	JYJY494	12
JALROADSTER	S3 CI SRC	JIJI194	39
JALROCHE	S3 CI HI WR HRO SRC	00JJV01	52
JALRUN ESD	S1P CI SRC	JYJY202	22
JALRUN-TR ESD	S1P SRC	JTJT701	33
JALSALIX	S3 CI HI HRO SRC	00JJE16	53
JALSALT ESD	02 FO SRC	JO205	68
JALSCAND	S3 HRO SRC	00J0248	64
JALSEQUOIA	S3 CI SRC	00JJE42	57
JALSIBERIEN	S3 CI HI WR HRO SRC	00JJV33	52
JALSKIN ESD	S3 CI SRC	JYJY234	21
JALSOLID ESD	S3 CI SRC	JYJY134	21
JALSPACE ESD	S3 CI SRC	JVJV101	42
JALSPRING ESD	S3 CI SRC	JYJY203	20
JALSTRATO ESD	S3 CI SRC	JVJV206	43
JALTAÏ ESD	S3 SRC	00JNI03	40
JALTAIL ESD	S3 CI SRC	JVJV102	42
JALTANO ESD	S3 CI SRC	JYJY496	48
JALTARAK	S3 CI AN SRC	JYJY226	49
JALTARMAC	S3 HI HRO SRC	00J0250	64
JALTEA	S3 CI HRO SRC	JXJX007	31
JALTECHNO ESD	S3 CI HI SRC	JIJI124	36

MODÈLE	EXIGENCES NORMATIVES	CODE	PAGE
JALTERRE	S3 CI HI WR HRO SRC	00JJV31	52
JALTERRE METAL FREE	S3 CI HI WR HRO SRC	00JJV45	52
JALTEX	S3 CI WR SRC	00JJV53	56
JALTHIA ESD	S1P SRC	JHJH402	29
JALTIG	S3 CI HRO WG SRC	JXJX912	63
JALTONIC ESD	S3 CI SRC	JYJY204	20
JALTONIC-TR ESD	S3 CI SRC	JTJT703	33
JALTOUNDRA ESD	S3 CI SRC	JVJV207	42
JALTRAILER ESD	S3 CI SRC	JIJI184	39
JALTREE ESD	S3 CI HI SRC	JYJY434	13
JALTRUCK ESD	S3 CI SRC	JIJI284	39
JALTURBO ESD	S3 CI SRC	JYJY132	21
JALTURBO-TR ESD	S3 CI SRC	JTJT805	33
JALURANIA ESD	S3 CI SRC	JHJH407	28
JALVISTA	S3 CI WR SRC	JYJY253	47
JALVIVO ESD	S3 CI HI SRC	JIJI447	10
JALWAVE ESD	S3 CI SRC	JYJY499	18
JALWENGE	S3 CI SRC	00JJE70	56
JALWILLOW ESD	S3 CI SRC	00JJE63	56
JALWING ESD	S3 CI SRC	JVJV202	42
LAIA ESD	S1P CI SRC	JYJY212	24
MEREDITH ESD	OB A E WRU FO SRC	JOJ0206	69
MIKY ESD	S3 CI SRC	JYJY109	24
MIRANDA ESD	OB A E WRU FO SRC	JOJ0207	69
NOA ESD	S3 CI SRC	JYJY209	24
SAKINA ESD	02 FO SRC	JOJ0201	68

● FIN DE SÉRIE



CATEGORIES		EXIGENCES FONDAMENTALES		EXIGENCES ADDITIONNELLES	SYMBLES
EN ISO 20345:2011 Embout 200 J/15kN	EN ISO 20347:2012	Classe I (chaussures)	Classe II (bottes)		
SB		●	●		
S1		●		Arrière fermé Propriétés Antistatiques A Absorption d'énergie du talon	A E
	01	●		Résistance de la semelle de marche aux hydrocarbures	FO
S2	02	●		Comme S1/01 plus: Résistance à la pénétration et absorption d'eau	E/FO WRU
S3	03	●		Comme S2/02 plus: Résistance à la perforation Semelles à crampons	A/E/WRU/ FO/P

LES SYMBLES DES EXIGENCES ADDITIONNELLES	VALEURS MINIMALES OBLIGATOIRES EN ISO 20345:2011 + EN ISO 20347:2012
Résistance à la perforation	P ≥ 1100 Newton
Résistance électrique: - Antistatique - Conducteur	A C de 1×10^5 OHM à 1×10^9 OHM < 1×10^5 OHM
Résistance aux environnements agressifs: - Isolation contre le froid - Isolation contre la chaleur	CI HI à temp. ≤ 10 °C. à temp. ≥ 22 °C.
Résistance de la semelle à la chaleur par contact	HRO contact à 300°C pendant 60" - aucune fusion
Résistance de la semelle de marche aux hydrocarbures	FO Toujours présent en EN ISO 20345:2011 et EN ISO 20346:2011 mais il faut le spécifier si présent en EN ISO 20347:2012
Capacité d'absorption d'énergie du talon	E ≥ 20 Joule
Résistance de la chaussure entière à la pénétration de l'eau	WR aucune pénétration d'eau dans les premières 15'. Après 100 extensions ne doit pas pénétrer sur plus de 3 cm ²
Résistance de la tige à la pénétration d'eau	WRU $\geq 60'$ - Absorption < 30%
Protection des malléoles	AN Valeur moyenne ≥ 20 kN
Protection des métatarses	M hauteur après le choc > 40 mm pt. 42
Résistance à la coupure	CR Facteur I $\geq 2,5$
Caractéristiques des semelles à crampons	PAS DE SYMBLE Hauteur du crampon $\geq 2,5$ cm

Résistance de la semelle au glissement

Norme: EN ISO 20345:2011 / 20347:2012

Symbole de marquage	Conditions requises prévues par la norme
SRA Sol d'essai: céramique Lubrifiant: eau et détergent	≥ 0.32 chaussure à plat ≥ 0.28 chaussure inclinée vers le talon de 7°
SRB Sol d'essai: acier Lubrifiant: glycérine	≥ 0.18 chaussure à plat ≥ 0.13 chaussure inclinée vers le talon de 7°
SRC	Les deux conditions requises décrites ci-dessus

Deux directives européennes concernent les Equipements de Protection Individuelle (E.P.I.):

- règlement UE 2016/425 qui établit des exigences applicables à la conception et à la fabrication d'équipements de protection individuelle (EPI).
- la directive 89/656 CE sur l'utilisation, qui définit les obligations des entreprises et des salariés.

Les chaussures de sécurité, de protection, et de travail sont des E.P.I.

LES OBLIGATIONS DU FABRICANT

En achetant des produits Jallatte®, les professionnels ont la certitude que toutes les chaussures ont satisfait aux procédures de certification basées sur les normes européennes. Elles sont marquées CE. Chaque boîte individuelle contient une notice d'utilisation qui établit les risques couverts.

Pour chaque modèle, Jallatte® établit une déclaration de conformité.

LES OBLIGATIONS ET LES RESPONSABILITÉS DE L'EMPLOYEUR

En plus de la protection collective prioritaire, la directive instaure une obligation de santé et de sécurité. L'employeur doit:

- délimiter les risques ne pouvant être évités par des protections collectives

- choisir les E.P.I. adaptés et appropriés aux risques en consultation avec le C.H.S.C.T.
- choisir des E.P.I. compatibles avec le travail à effectuer et avec les principes de l'ergonomie
- mettre les E.P.I. à la disposition des travailleurs
- veiller à leur utilisation effective
- les fournir gratuitement et à usage personnel
- assurer leur bon fonctionnement, leur état d'hygiène et leur entretien
- procéder ou faire procéder à des vérifications générales périodiques pour certains E.P.I.
- assurer l'information, la formation, l'instruction, l'entraînement à l'utilisation des E.P.I. et sur les risques couverts
- élaborer une consigne d'utilisation de l'E.P.I.

De plus:

- les E.P.I. ne constituent pas des avantages en nature
- la responsabilité du salarié est uniquement disciplinaire (s'il omet de porter ses protections), elle est subordonnée à la responsabilité pénale de l'employeur.

LES PROCÉDURES DE CERTIFICATION

Toutes les chaussures Jallatte® relèvent de la classe II (Protection contre les risques graves). Donc, toutes les chaussures sont soumises à l'examen CE de type auprès d'un organisme européen habilité (en France, le CTC).

Sur la base d'examen d'essais effectués sur type, conformément à la norme EN ISO 20344:2011, d'un dossier technique et d'une notice d'utilisation, il est délivré une attestation CE de type, valable dans toute la Communauté Européenne.

Notes

Il est interdit d'apposer sur un E.P.I., sur son emballage ou sur tout document le concernant toute marque ou inscription susceptible de créer une confusion avec les marquages prévus dans le cadre des procédures de certification de conformité.

Art. R233.50.1

Le présent catalogue annule et remplace toutes éditions précédentes.

Dans le but d'améliorer constamment les collections, certains produits de ce catalogue pourraient être remplacés ou modifiés.

Photos non contractuelles pouvant être modifiées sans préavis.



5, RUE DE FORT - PIERRE JALLATTE

30170 SAINT HIPPOLYTE DU FORT - FRANCE

TEL. +33 (0)4 66 80 63 00

FAX +33 (0)4 66 80 63 03

commercial@jallatte.fr



www.jallatte.com

ÉDITION SEPTEMBRE 2023

 **Jallatte**[®]
créateur de bien-être

