

READY FOR ACTION



SUMMIT
OUTDOOR

VÊTEMENTS THERMORÉGULANTS

SOMMAIRE



EXTREME LINE	4
TECHNICAL LINE	7
ACTIVE LINE	14
FEMME	19
CHAUSSETTES	23
COLLANTS & BOXERS	26
ACCESSOIRES	32
MILITAIRE	36
GUIDE DES TAILLES	44

COLLECTION

EXTREME LINE



-20°C / -10°C



***READY
FOR
ACTION***

EXTREM LINE

-10°C

-20°C

HAUT COL ZIPPÉ ALASKA

REF. SU8414



Triple soft



Thermorégulation



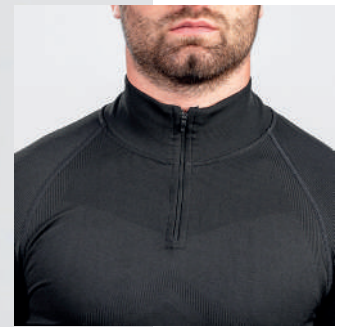
Sans odeur



Sans couture



Séchage rapide



NOIR

COLLECTION EXTREME LINE

DESCRIPTION

Notre haut col zippé grand froid avec la fibre Climatherm® est idéal pour vous tenir au chaud pendant les journées les plus froides. La fibre Climatherm® assure un confort ultime, même lorsque le thermomètre descend jusqu'à -20°C. La transpiration est évacuée efficacement, vous permettant de faire de l'activité physique sans vous inquiéter de la transpiration excessive. Le tricotage en triple soft augmente l'isolation thermique, vous gardant au chaud tout au long de la journée.

CARACTÉRISTIQUES

CONFECTION : tubulaire sans couture sur l'ensemble du buste ce qui évite les échauffements

MANCHES : Longues coupe raglan avec passage de pouce

CONDITIONS CLIMATIQUES : -10°C à -20°C

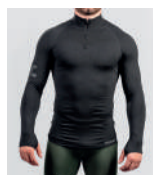
COMPOSITION : 85% polyester Climatherm, 8% Elastomère, 7% Polyamide

POIDS : 240 g

TAILLES

S M L XL XXL

COLORIS



NOIR



KAKI

www.summit-outdoor.com

EXTREME LINE

HAUT TAÏGA

REF. SU8411

EXTREM LINE

-10°C

-20°C



Triple soft



Thermorégulation



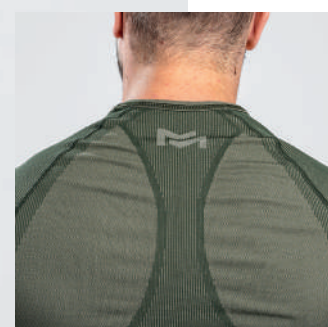
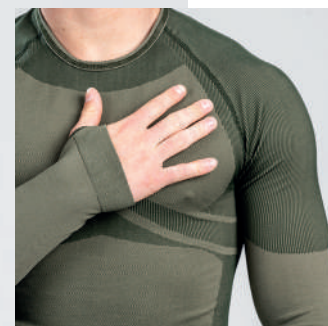
Sans odeur



Sans couture



Séchage rapide



RANGER GREEN

COLLECTION EXTREME LINE

EXTREME LINE

DESCRIPTION

Notre haut grand froid avec la fibre Climatherm® est idéal pour vous tenir au chaud pendant les journées les plus froides. La fibre Climatherm® assure un confort ultime, même lorsque le thermomètre descend jusqu'à -20°C. La transpiration est évacuée efficacement, vous permettant de faire de l'activité physique sans vous inquiéter de la transpiration excessive. Le tricotage en triple soft augmente l'isolation thermique, vous gardant au chaud tout au long de la journée.

CARACTÉRISTIQUES

CONFECTION : tubulaire sans couture sur l'ensemble du buste ce qui évite les échauffements

MANCHES : Longues coupe raglen avec passage de pouce

CONDITIONS CLIMATIQUES : -10°C à -20°C

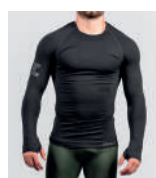
COMPOSITION : 85% polyester Climatherm, 8% Elastomère, 7% Polyamide

POIDS : 240 g

TAILLES

S M L XL XXL

COLORIS



NOIR



COYOTE



KAKI



RANGER GREEN

COLLECTION

TECHNICAL LINE

 **-10°C / +10°C**



***READY
FOR
ACTION***



TECHNICAL LINE

10°C

-10°C



Thermorégulation



Sans odeur



Sans couture



Séchage rapide

TEE SHIRT ACTION

REF. SU8920



COYOTE

DESCRIPTION

Notre tee-shirt manches courtes est conçu pour être porté tout au long de l'année. Il est fabriqué en Espagne avec notre fibre Climatherm®, qui garantit une thermorégulation optimale pour que vous soyez à l'aise peu importe la météo. En plus, il possède une légère compression qui vous permet de maintenir un confort optimal durant toutes vos activités. Ce haut est la solution idéale pour les personnes en quête d'un vêtement polyvalent et confortable.

CARACTÉRISTIQUES

CONFECTION : tubulaire sans couture sur l'ensemble du buste ce qui évite les échauffements

MANCHES : courtes coupe raglan

CONDITIONS CLIMATIQUES : -10°C à 10°C

COMPOSITION : 85% polyester Climatherm, 8% Elastomère, 7% Polyamide

POIDS : 150 g

TAILLES

S M L XL XXL

COLORIS



NOIR



COYOTE



KAKI

TECHNICAL LINE
10°C
-10°C

HAUT ATACAMA

REF. SU8930



Thermorégulation



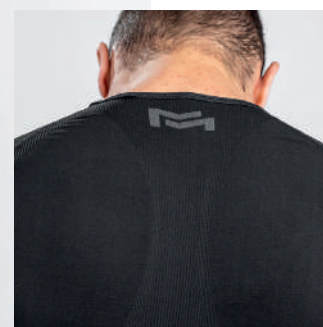
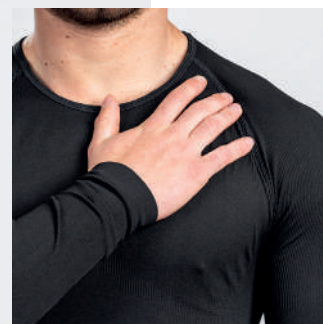
Sans odeur



Sans couture



Séchage rapide



NOIR

DESCRIPTION

Notre haut manches longues est conçu pour être porté tout au long de l'année. Il est fabriqué en Espagne avec notre fibre Climatherm®, qui garantit une thermorégulation optimale pour que vous soyez à l'aise peu importe la météo. En plus, il possède une légère compression qui vous permet de maintenir un confort optimal durant toutes vos activités. Ce haut est la solution idéale pour les personnes en quête d'un vêtement polyvalent et confortable

CARACTÉRISTIQUES

CONFECTION : tubulaire sans couture sur l'ensemble du buste ce qui évite les échauffements

MANCHES : Longues coupe raglan

CONDITIONS CLIMATIQUES : -10°C à 10°C

COMPOSITION : 85% polyester Climatherm, 8% Elastomère, 7% Polyamide

POIDS : 175 g

TAILLES

S M L XL XXL

COLORIS



NOIR



COYOTE



KAKI



BLANC

www.summit-outdoor.com

COLLECTION TECHNICAL LINE

9 TECHNICAL LINE

TECHNICAL LINE

10°C

-10°C



Thermorégulation



Sans odeur



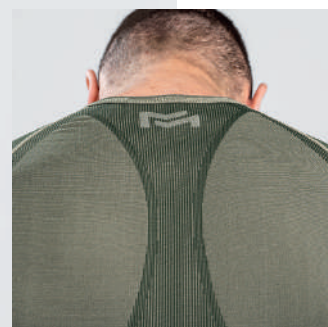
Sans couture



Séchage rapide

HAUT MISSION

REF. SU8932



RANGER GREEN

DESCRIPTION

Notre haut manches longues est conçu pour être porté tout au long de l'année. Il est fabriqué en Espagne avec notre fibre Climatherm®, qui garantit une thermorégulation optimale pour que vous soyez à l'aise peu importe la météo. En plus, il possède une légère compression qui vous permet de maintenir un confort optimal durant toutes vos activités. Ce haut est la solution idéale pour les personnes en quête d'un vêtement polyvalent et confortable.

CARACTÉRISTIQUES

CONFECTION : tubulaire sans couture sur l'ensemble du buste ce qui évite les échauffements

MANCHES : longues coupe raglan

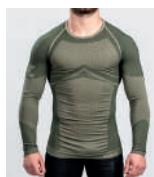
CONDITIONS CLIMATIQUES : -10°C à 10°C

COMPOSITION : 85% polyester Climatherm, 8% Elastomère, 7% Polyamide

POIDS : 175 g

TAILLES

S M L XL XXL

COLORISRANGER
GREEN

COYOTE

TECHNICAL LINE

10°C

-10°C

HAUT EXPEDITION

REF. SU8936



Thermorégulation



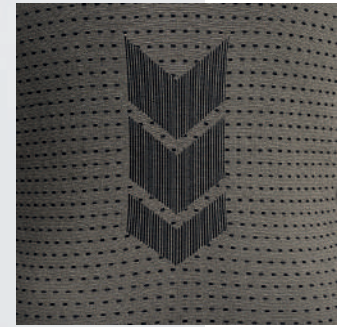
Sans odeur



Sans couture



Séchage rapide



NOIR COYOTE

DESCRIPTION

Notre haut manches longues est conçu pour être porté tout au long de l'année. Il est fabriqué en Espagne avec notre fibre Climatherm®, qui garantit une thermorégulation optimale pour que vous soyez à l'aise peu importe la météo. En plus, il possède une légère compression qui vous permet de maintenir un confort optimal durant toutes vos activités. Ce haut est la solution idéale pour les personnes en quête d'un vêtement polyvalent et confortable

CARACTÉRISTIQUES

CONFECTION : tubulaire sans couture sur l'ensemble du buste ce qui évite les échauffements

MANCHES : Longues coupe raglan

CONDITIONS CLIMATIQUES : -10°C à 10°C

COMPOSITION : 85% polyester Climatherm, 8% Elastomère, 7% Polyamide

POIDS : 175 g

TAILLES

- S
- M
- L
- XL
- XXL

COLORIS



RANGER GREEN



COYOTE



NOIR COYOTE

www.summit-outdoor.com

COLLECTION TECHNICAL LINE

TECHNICAL LINE

11

TECHNICAL LINE

10°C

-10°C



Thermorégulation



Sans odeur



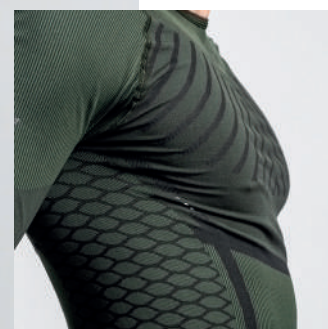
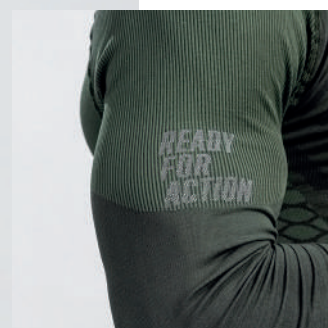
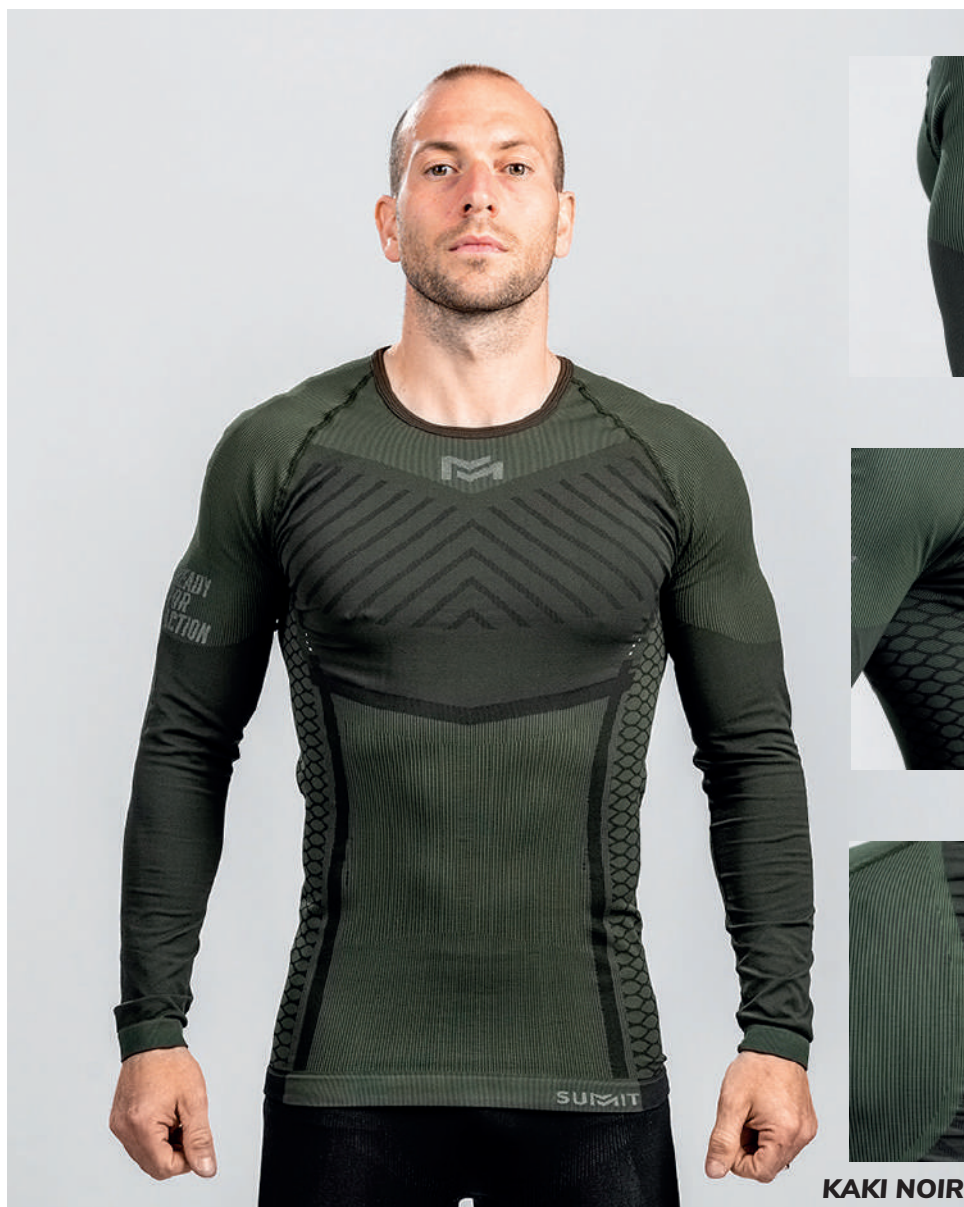
Sans couture



Séchage rapide

HAUT ADVENTURE

REF. SU8938



KAKI NOIR

DESCRIPTION

Notre haut manches longues est conçu pour être porté tout au long de l'année. Il est fabriqué en Espagne avec notre fibre Climatherm®, qui garantit une thermorégulation optimale pour que vous soyez à l'aise peu importe la météo. En plus, il possède une légère compression qui vous permet de maintenir un confort optimal durant toutes vos activités. Ce haut est la solution idéale pour les personnes en quête d'un vêtement polyvalent et confortable.

CARACTÉRISTIQUES

CONFECTION : tubulaire sans couture sur l'ensemble du buste ce qui évite les échauffements

MANCHES : longues coupe raglan

CONDITIONS CLIMATIQUES : -10°C à 10°C

COMPOSITION : 85% polyester Climatherm, 8% Elastomère, 7% Polyamide

POIDS : 175 g

TAILLES

S M L XL XXL

COLORIS

KAKI
NOIR

TECHNICAL LINE

10°C

-10°C

HAUT COL ZIPPÉ ANETO

REF. SU8945



Thermorégulation



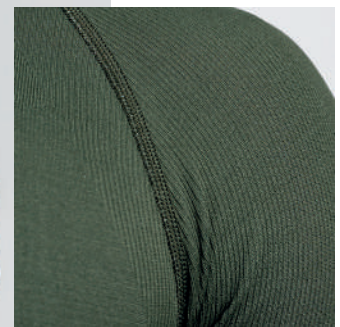
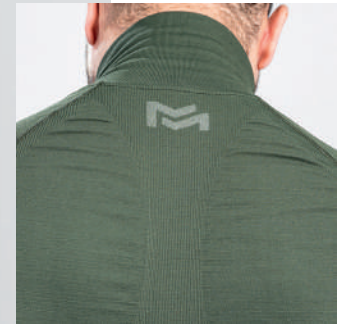
Sans odeur



Sans couture



Séchage rapide



KAKI

COLLECTION TECHNICAL LINE

DESCRIPTION

Notre haut col zippé manches longues est conçu pour être porté tout au long de l'année. Il est fabriqué en Espagne avec notre fibre Climatherm®, qui garantit une thermorégulation optimale pour que vous soyez à l'aise peu importe la météo. En plus, il possède une légère compression qui vous permet de maintenir un confort optimal durant toutes vos activités. Ce haut est la solution idéale pour les personnes en quête d'un vêtement polyvalent et confortable

CARACTÉRISTIQUES

CONFECTION : tubulaire sans couture sur l'ensemble du buste ce qui évite les échauffements

MANCHES : Longues coupe raglan

CONDITIONS CLIMATIQUES : -10°C à 10°C

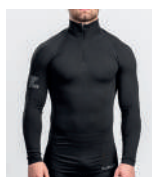
COMPOSITION : 85% polyester Climatherm, 8% Elastomère, 7% Polyamide

POIDS : 175 g

TAILLES

S M L XL XXL

COLORIS



NOIR



KAKI

COLLECTION

ACTIVE LINE



+10°C



**READY
FOR
ACTION**

ACTIVE LINE

+10°C



Microperforé



Thermorégulation



Sans odeur



Sans couture



Séchage rapide



NOIR COYOTE

COLLECTION ACTIVE LINE

DESCRIPTION

Notre débardeur est fabriqué en Espagne avec notre fibre Climatherm® avec un tricotage microaéré ce qui vous offre un confort optimal lors des journées les plus chaudes. Il est conçu pour être respirant et vous accompagner lors de vos séances les plus exigeantes physiquement.

CARACTÉRISTIQUES

CONFECTION : tubulaire microaéré sans couture sur l'ensemble du buste ce qui évite les échauffements

MANCHES : sans manches

CONDITIONS CLIMATIQUES : +10°C

COMPOSITION : 65% polyester Climatherm et 35% Polyamide

POIDS : 100 g

TAILLES

S M L XL XXL

COLORIS



NOIR
COYOTE

TEE SHIRT RUSH

REF. SU8116

ACTIVE LINE

+10°C



Microperforé



Thermorégulation



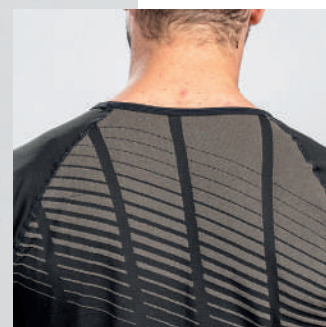
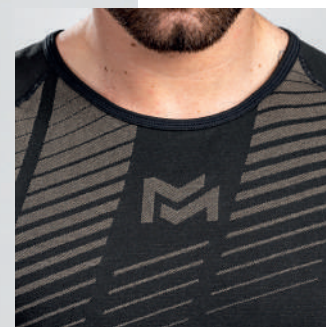
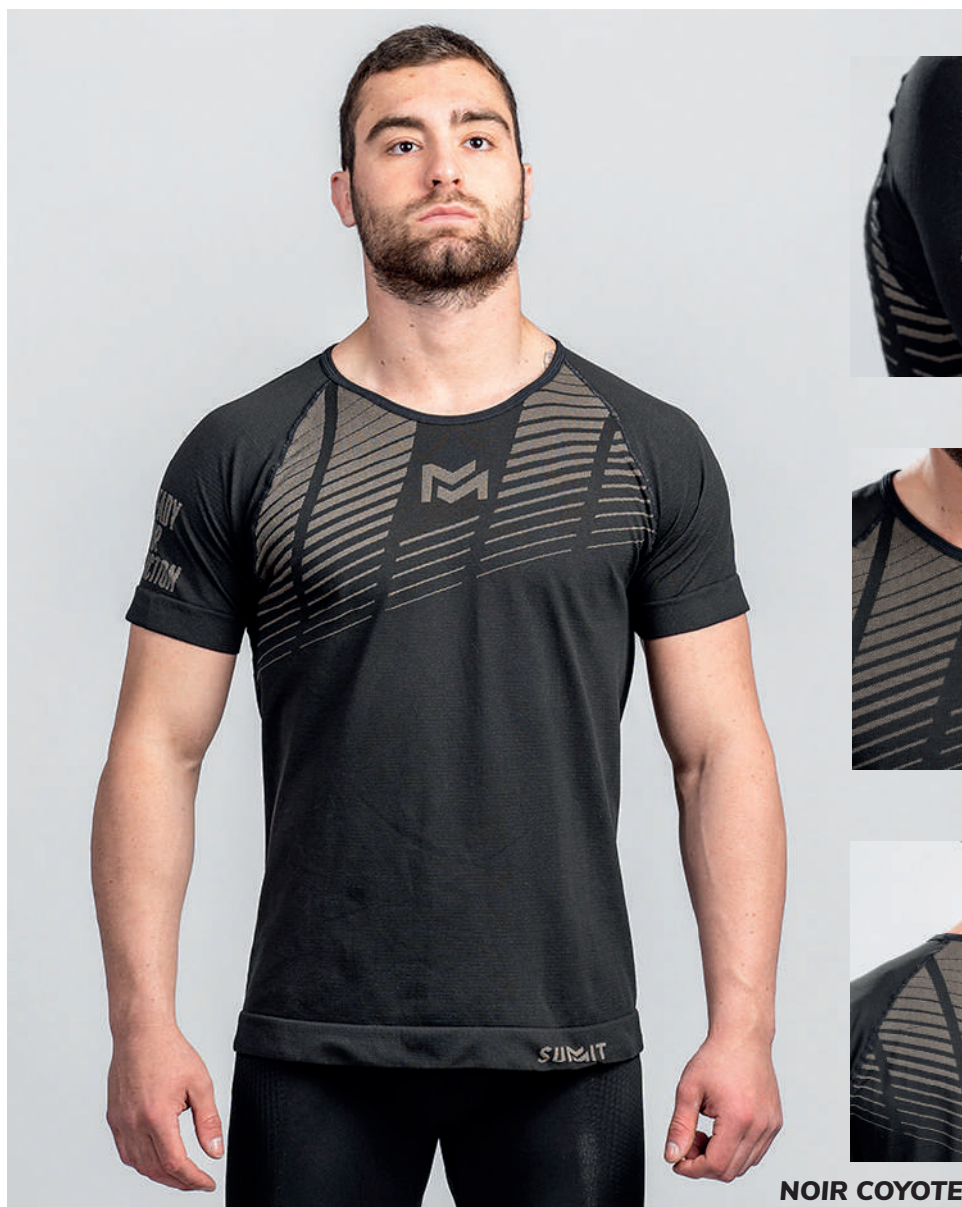
Sans odeur



Sans couture



Séchage rapide



NOIR COYOTE

COLLECTION ACTIVE LINE

ACTIVE LINE

DESCRIPTION

Ce tee-shirt manches courtes est conçu avec notre fibre Climatherm®, le tricotage microaéré permet de supporter les températures les plus chaudes de la journée. Il évacue rapidement la transpiration et bénéficie d'un traitement anti-odeur ce qui vous permet de rester au frais et à l'aise tout au long de la journée.

CARACTÉRISTIQUES

CONFECTION : tubulaire microaéré sans couture sur l'ensemble du buste ce qui évite les échauffements

MANCHES : courtes coupe raglan

CONDITIONS CLIMATIQUES : +10°C

COMPOSITION : 65% polyester Climatherm et 35% Polyamide

POIDS : 100 g

TAILLES

S M L XL XXL

COLORIS



NOIR
COYOTE

ACTIVE LINE

+10°C



Microperforé



Thermorégulation



Sans odeur



Sans couture



Séchage rapide

TEE SHIRT AÉRO



COYOTE

COLLECTION ACTIVE LINE

DESCRIPTION

Notre tee-shirt manches courtes est conçu avec un tricotage microaéré permettant de supporter des températures chaudes. Il évacue la transpiration rapidement et bénéficie du traitement anti-odeur de la fibre Climatherm®.

CARACTÉRISTIQUES

CONFECTION : tubulaire microaéré sans couture sur l'ensemble du buste ce qui évite les échauffements

MANCHES : courtes manches raglan

CONDITIONS CLIMATIQUES : +10°C

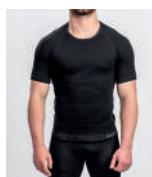
COMPOSITION : 65% polyester Climatherm et 35% Polyamide

POIDS : 100 g

TAILLES

S M L XL XXL

COLORIS



NOIR



COYOTE



KAKI

ACTIVE LINE

+10°C



Microperforé



Thermorégulation



Sans odeur



Sans couture



Séchage rapide



COYOTE

DESCRIPTION

Ce tee-shirt manches longues est conçu avec notre fibre Climatherm®, le tricotage microaéré permet de supporter les températures les plus chaudes de la journée. Il évacue rapidement la transpiration et bénéficie d'un traitement anti-odeur ce qui vous permet de rester au frais et à l'aise tout au long de la journée. Les manches longues permettent une protection contre le soleil et les piqûres.

CARACTÉRISTIQUES

CONFECTION : tubulaire microaéré sans couture sur l'ensemble du buste ce qui évite les échauffements

MANCHES : longues coupe raglan

CONDITIONS CLIMATIQUES : +10°C

COMPOSITION : 65% polyester Climatherm et 35% Polyamide

POIDS : 150 g

TAILLES

S M L XL XXL

COLORIS

KAKI



COYOTE

COLLECTION
FEMME



**READY
FOR
ACTION**

EXTREM LINE

-10°C

-20°C



Triple soft



Thermorégulation



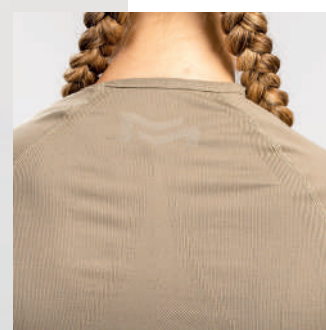
Sans odeur



Sans couture



Séchage rapide



COYOTE

COLLECTION EXTREME LINE

EXTREME LINE

DESCRIPTION

Notre haut grand froid coupe femme est idéal pour vous tenir au chaud pendant les journées les plus froides. La fibre Climatherm® assure un confort ultime, même lorsque le thermomètre descend jusqu'à -20°C. La transpiration est évacuée efficacement, vous permettant de faire de l'activité physique sans vous inquiéter de la transpiration excessive. Le tricotage en triple soft augmente l'isolation thermique, vous gardant au chaud tout au long de la journée.

CARACTÉRISTIQUES

CONFECTION : tubulaire sans couture sur l'ensemble du buste ce qui évite les échauffements

MANCHES : Longues coupe raglan avec passage de pouce

CONDITIONS CLIMATIQUES : -10°C à -20°C

COMPOSITION : 85% polyester Climatherm, 8% Elastomère, 7% Polyamide

POIDS : 240 g

TAILLES

S M L XL XXL

COLORIS

NOIR



COYOTE

TECHNICAL LINE
10°C
-10°C

HAUT SEQUOIA

REF. SU8970



Thermorégulation



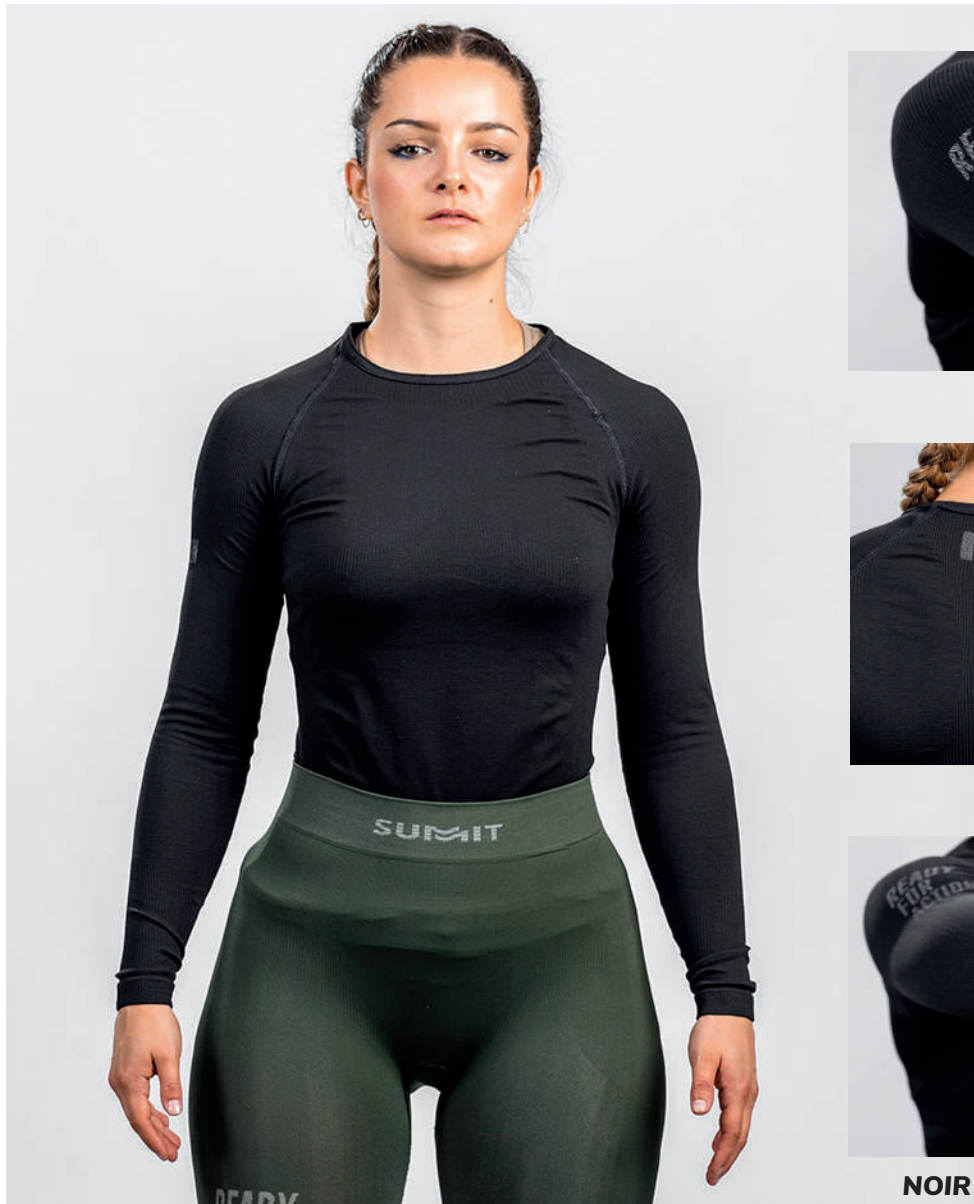
Sans odeur



Sans couture



Séchage rapide



NOIR

COLLECTION TECHNICAL LINE

DESCRIPTION

Notre haut manches longues coupe femme est conçu pour être porté tout au long de l'année. Il est fabriqué en Espagne avec notre fibre Climatherm®, qui garantit une thermorégulation optimale pour que vous soyez à l'aise peu importe la météo. En plus, il possède une légère compression qui vous permet de maintenir un confort optimal durant toutes vos activités. Ce haut est la solution idéale pour les femmes en quête d'un vêtement polyvalent et confortable.

CARACTÉRISTIQUES

CONFECTION : tubulaire sans couture sur l'ensemble du buste ce qui évite les échauffements

MANCHES : Longues coupe raglan

CONDITIONS CLIMATIQUES : -10°C à 10°C

COMPOSITION : 85% polyester Climatherm, 8% Elastomère, 7% Polyamide

POIDS : 175 g

TAILLES

S M L XL XXL

COLORIS



NOIR



COYOTE

TEE SHIRT HÉLIUM

REF. SU8370

ACTIVE LINE

+10°C



Microperforé



Thermorégulation



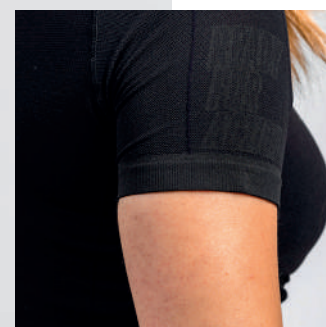
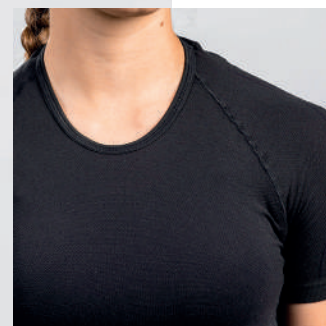
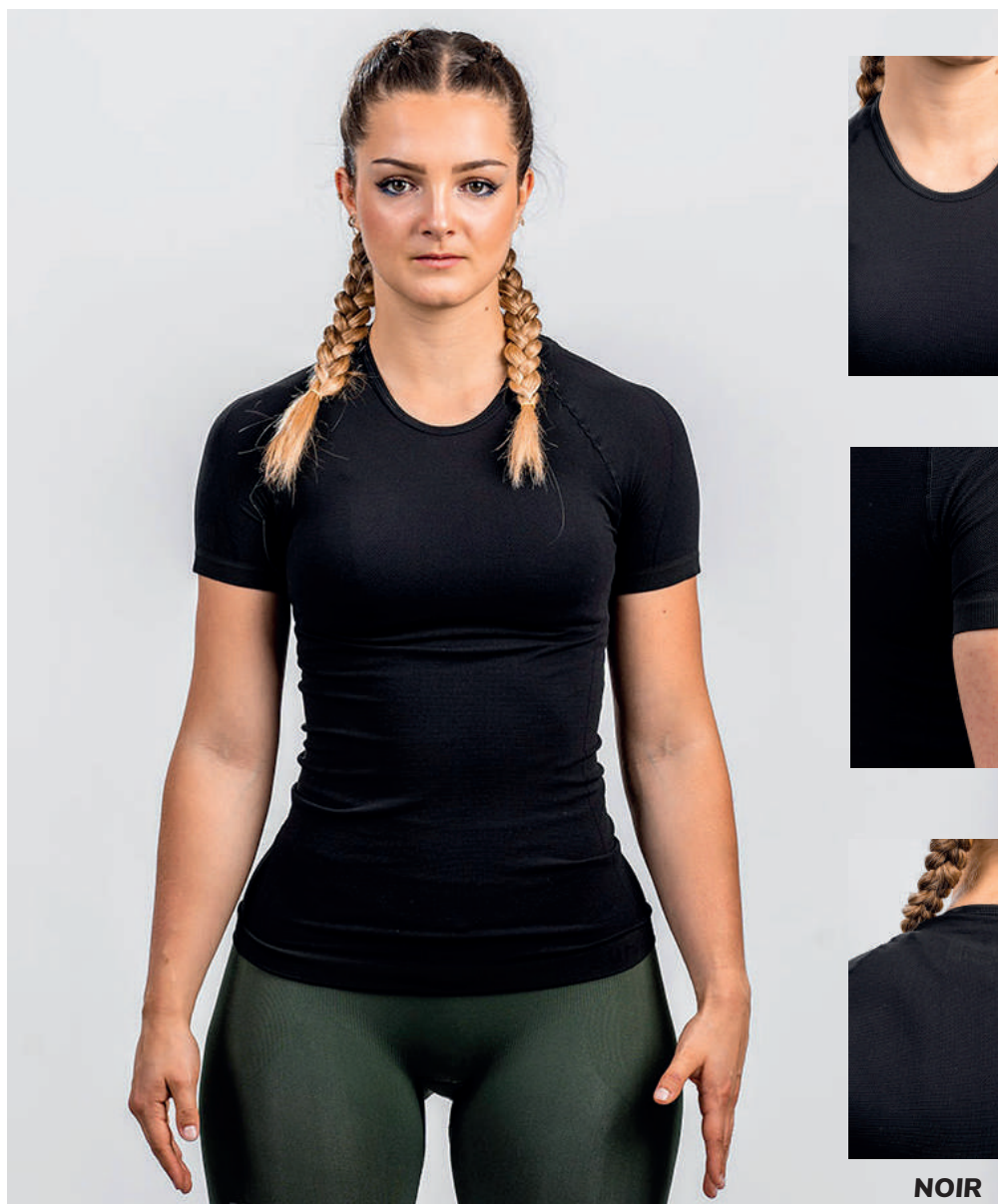
Sans odeur



Sans couture



Séchage rapide



NOIR

DESCRIPTION

Ce tee-shirt manches courtes est conçu avec notre fibre Climatherm®, le tricotage microaéré permet de supporter les températures les plus chaudes de la journée. Il évacue rapidement la transpiration et bénéficie d'un traitement anti-odeur ce qui vous permet de rester au frais et à l'aise tout au long de la journée.

CARACTÉRISTIQUES

CONFECTION : tubulaire microaéré sans couture sur l'ensemble du buste ce qui évite les échauffements

MANCHES : courtes coupe raglan

CONDITIONS CLIMATIQUES : +10°C

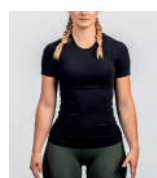
COMPOSITION : 65% polyester Climatherm et 35% Polyamide

POIDS : 100 g

TAILLES

S M L XL XXL

COLORIS



NOIR



COYOTE

COLLECTION ACTIVE LINE

ACTIVE LINE

COLLECTION

CHAUSSETTES



***READY
FOR
ACTION***

CHAUSSETTE CERVIN

REF. SU125



Thermorégulation



Sans odeur



KAKI

NOIR



Sans couture



Séchage rapide

CHAUSSETTE MOUNTAIN

REF. SU120BK



DESCRIPTION

Nos chaussettes techniques sont polyvalentes et dotées de micro-perforation sur des zones spécifiques ce qui permet une thermorégulation intelligente avec un tissu super absorbant, antibactérien et anti-odeur. Elles vous accompagnent lors de toutes vos sorties en extérieures.

CARACTÉRISTIQUES

CONFECTION : fibre de carbone sous le pied, double protection talon et orteils et pression différenciée sur le cou de pied

PROPRIÉTÉS : thermorégulation, absorbante, antibactérien et anti-odeur

CONDITIONS CLIMATIQUES : -10°C à +10°C

COMPOSITION : 100% polyester Climatherm

POIDS : 80 g

TAILLES

38-40

41-43

44-46

CHAUSSETTE ATLAS

REF. SU119



Thermorégulation



Sans odeur



KAKI

NOIR



Sans couture



Séchage rapide

CHAUSSETTE EXPLORER

REF. SU116



KAKI

DESCRIPTION

Nos chaussettes techniques en tissu Drytex® ont une respirabilité maximale de sorte qu'elle fonctionne par temps chaud. Le renforcement du talon et de la semelle avec des coutures plates réduisent les frottements ce qui rend ces chaussettes confortables à porter toute la journée.

CARACTÉRISTIQUES

CONFECTION : talon et semelle renforcés avec des coutures plates et zone de préhension anatomique empêchant que les chaussettes descendent

PROPRIÉTÉS : thermorégulation, absorbante, antibactérien et anti-odeur

CONDITIONS CLIMATIQUES : -10°C à +10°C

COMPOSITION : 100% Drytex

POIDS : 80 g

TAILLES

38-40

41-43

44-46

www.summit-outdoor.com

COLLECTION

COLLANTS & BOXERS



***READY
FOR
ACTION***

EXTREM LINE

-10°C
-20°C

COLLANT TOUNDRA

REF. SU9430



Triple soft



Thermorégulation



Sans odeur



Sans couture



Séchage rapide



NOIR

COLLECTION EXTREME LINE

DESCRIPTION

Ce collant est conçu sans couture pour optimiser votre confort lors d'activités physiques. Il permet d'évoluer dans les températures négatives grâce à sa grande capacité à vous isoler des conditions climatiques hivernales. La combinaison de la fibre Climatherm® et de la compression offre une protection maximale contre le froid et un confort optimal.

CARACTÉRISTIQUES

CONFECTION : tubulaire sans couture sur l'ensemble de la jambe jusqu'au chevilles

TRICOTAGE : maille resserrée triple soft pour optimiser la thermorégulation

CONDITIONS CLIMATIQUES : -10°C à -20°C

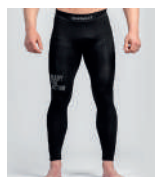
COMPOSITION : 85% polyester Climatherm, 8% Elastomère, 7% Polyamide

POIDS : 150 g

TAILLES

XS S M L XL XXL

COLORIS



NOIR

TECHNICAL LINE

10°C
-10°C



Thermorégulation



Sans odeur



Sans couture



Séchage rapide



KAKI

COLLECTION TECHNICAL LINE

TECHNICAL LINE

DESCRIPTION

Ce collant est conçu sans couture pour optimiser votre confort lors d'activités physiques. Il est légèrement compressif pour une meilleure thermorégulation ce qui vous permet de rester au chaud et confortable en toutes circonstances. C'est le produit idéal à porter sous un pantalon pour les jours frais.

CARACTÉRISTIQUES

CONFECTION : tubulaire sans couture sur l'ensemble de la jambe jusqu'au chevilles

TRICOTAGE : maille resserrée pour optimiser la thermorégulation

CONDITIONS CLIMATIQUES : -10°C à 10°C

COMPOSITION : 85% polyester Climatherm, 8% Elastomère, 7% Polyamide

POIDS : 100 g

TAILLES

XS S M L XL XXL

COLORIS



NOIR

KAKI

TECHNICAL LINE

10°C
-10°C

COLLANT TRAIL

REF. SU9531



Thermorégulation



Sans odeur



Sans couture



Séchage rapide



NOIR

DESCRIPTION

Notre collant de trail offre un contact agréable sur la peau avec des zones de compression. Il vous accompagne toute l'année dans vos courses grâce à notre fibre Climatherm® qui permet une thermorégulation optimale. Sans couture, il vous permet de courir sans crainte de frottement lors de vos entraînements ou de vos courses.

CARACTÉRISTIQUES

CONFECTION : tubulaire sans couture avec zones de compression

TRICOTAGE : maille resserrée pour optimiser la thermorégulation

CONDITIONS CLIMATIQUES : -10°C à 10°C

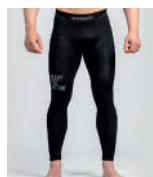
COMPOSITION : 85% polyester Climatherm, 8% Elastomère, 7% Polyamide

POIDS : 100 g

TAILLES

S M L XL XXL

COLORIS



NOIR

COLLECTION TECHNICAL LINE

TECHNICAL LINE

29

TECHNICAL LINE

10°C

-10°C



Thermorégulation

BOXER SOFT



NOIR

REF. SU1000



KAKI



Sans odeur

BOXER ALPHA

REF. SU1039



Sans couture



BLEU ROYAL



KAKI



Séchage rapide



GRIS



COYOTE

DESCRIPTION

Ce boxer est fabriqué avec notre fibre Climatherm®, qui garantit une thermorégulation optimale pour que vous soyez à l'aise. Les microbouclettes intérieures permettent d'évacuer la transpiration et offrent un contact soyeux sur la peau. Sa confection sans couture à l'entre-jambes permet d'éviter les irritations au quotidien ou lors de vos activités sportives.

CARACTÉRISTIQUES

CONFECTION : tubulaire sans couture ce qui évite les échauffements

TRICOTAGE : maille resserrée pour optimiser la thermorégulation

CONDITIONS CLIMATIQUES : -10°C à 10°C

COMPOSITION : 85% polyester Climatherm, 8% Elastomère, 7% Polyamide

POIDS : 80 g

TAILLES

S M L XL XXL

TECHNICAL LINE

10°C

-10°C



Thermorégulation



Sans odeur



Sans couture



Séchage rapide

BOXER SUBLIMÉ



SU1040



SU1041



SU1042



SU1043



SU1044



SU1045



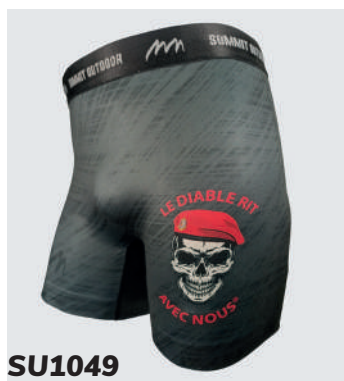
SU1046



SU1047



SU1048



SU1049



SU1050



SU1051

DESCRIPTION

Le boxer sublimé est fabriqué en Espagne avec notre fibre Climatherm® qui permet une thermorégulation optimale. Les microbouclettes intérieures permettent d'évacuer la transpiration et offrent un contact doux sur la peau. Sa confection sans couture à l'entre-jambes permet d'éviter les irritations.

CARACTÉRISTIQUES

CONFECTION : tubulaire sans couture ce qui évite les échauffements

TRICOTAGE : maille resserrée pour optimiser la thermorégulation

CONDITIONS CLIMATIQUES : -10°C à 10°C

COMPOSITION : 85% polyester Climatherm, 8% Elastomère, 7% Polyamide

POIDS : 80 g

TAILLES

S M L XL XXL

www.summit-outdoor.com

COLLECTION

ACCESSOIRES



***READY
FOR
ACTION***

ACTIVE LINE
+10°C

Microperforé

Thermorégulation

Sans odeur

Sans couture

Séchage rapide

KAKI

COYOTE

NOIR

RANGER GREEN
DESCRIPTION

Ce tour de cou multifonctions en Climatherm® est utilisable comme tour de cou, cagoule et bonnet grâce à sa confection tubulaire sans couture. Il est conçu pour les climats chauds grâce à un tricotage microaéré permettant une meilleure ventilation du corps.

CARACTÉRISTIQUES

CONFECTION : tubulaire microaéré pour une meilleure ventilation

FACE INTÉRIEURE : microbouclettes pour optimiser l'évacuation de la transpiration et contact soyeux sur la peau

CONDITIONS CLIMATIQUES : +10°C

COMPOSITION : 65% polyester Climatherm et 35% Polyamide

POIDS : 80 g

TAILLE
UNIQUE

TOUR DE COU CANIGOU

REF. SU2401

TECHNICAL LINE

10°C

-10°C



Thermorégulation



Sans odeur



Sans couture



Séchage rapide



KAKI



MARINE



COYOTE



NOIR



RANGER GREEN

COLLECTION TECHNICAL LINE

TECHNICAL LINE

DESCRIPTION

Ce tour de cou multifonctions en Climatherm® est utilisable comme tour de cou, cagoule et bonnet grâce à sa confection tubulaire sans couture. Il est conçu pour être porté en toute saison, il permet de supporter les variations de températures extérieures en évacuant la transpiration.

CARACTÉRISTIQUES

CONFECTION : tubulaire sans couture

FACE INTÉRIEURE : microbouclettes pour optimiser l'évacuation de la transpiration et contact soyeux sur la peau

CONDITIONS CLIMATIQUES : -10°C à 10°C

COMPOSITION : 85% polyester Climatherm, 8% d'élastomère et 7% Polyamide

POIDS : 80 g

TAILLE

UNIQUE

TECHNICAL LINE

10°C

-10°C

CAGOULE ARTICULÉE NEVADA

REF. SU2502



Thermorégulation



Sans odeur



RANGER GREEN



NOIR



Sans couture



Séchage rapide

CAGOULE SIERRA

REF. SU2501



NOIR



KAKI

DESCRIPTION

Ces cagoules sont conçues pour être portées en toute saison grâce au Climatherm®, ce qui vous permet d'évoluer dans toutes les phases de votre activité.

CARACTÉRISTIQUES

CONFECTION : tubulaire sans couture

FACE INTÉRIEURE : microbouclettes pour optimiser l'évacuation de la transpiration et contact soyeux sur la peau

CONDITIONS CLIMATIQUES : -10°C à 10°C

COMPOSITION : 85% polyester Climatherm, 8% d'élastomère et 7% Polyamide

POIDS : 80 g

TAILLE

UNIQUE

COLLECTION TECHNICAL LINE

TECHNICAL LINE

35

TECHNICAL LINE

10°C

-10°C



Thermorégulation



Sans odeur



Sans couture



Séchage rapide

BONNET CAPCIR



KAKI

REF. SU2901



NOIR



RANGER GREEN

DESCRIPTION

Ce bonnet Climatherm® maintient votre tête au chaud dans le cadre d'activités sportives, dans la vie quotidienne ou au travail. Il est thermorégulant et sèche rapidement.

CARACTÉRISTIQUES

CONFECTION : tubulaire sans couture

FACE INTÉRIEURE : microbouclettes pour optimiser l'évacuation de la transpiration et contact soyeux sur la peau

CONDITIONS CLIMATIQUES : -10°C à 10°C

COMPOSITION : 85% polyester Climatherm, 8% d'élastomère et 7% Polyamide

POIDS : 80 g

TAILLE

UNIQUE

TECHNICAL LINE

10°C

-10°C

BRASSIÈRE ARIANE

REF. SU6580



Thermorégulation



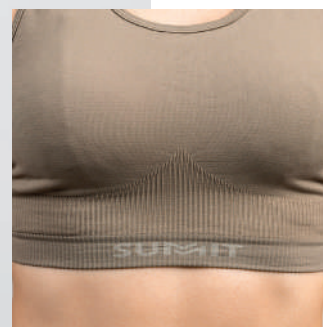
Sans odeur



Sans couture



Séchage rapide



COYOTE

COLLECTION TECHNICAL LINE

DESCRIPTION

Cette brassière est fabriquée à partir d'un tissu thermorégulant, anti-odeur et absorbant : le Climatherm®. Confortable et douce, elle permet d'exercer votre activité en restant au sec. Sa confection tubulaire et sa capacité à sécher rapidement feront d'elle votre alliée durant l'effort !

CARACTÉRISTIQUES

CONFECTION : tubulaire sans couture sur l'ensemble du buste ce qui évite les échauffements

FACE INTÉRIEURE : microbouclettes pour optimiser l'évacuation de la transpiration et contact soyeux sur la peau

CONDITIONS CLIMATIQUES : -10°C à 10°C

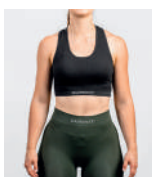
COMPOSITION : 85% polyester Climatherm, 8% Elastomère, 7% Polyamide

POIDS : 80 g

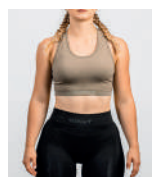
TAILLES

S M L XL

COLORIS



NOIR



COYOTE

COLLECTION

MILITAIRE



**READY
FOR
ACTION**

TECHNICAL LINE
10°C
-10°C

LÉGION ÉTRANGÈRE

Thermorégulation

Sans odeur

Sans couture

Séchage rapide



DESCRIPTION

Nos produits Légion Étrangère sont tous fabriqués en Espagne avec notre fibre Climatherm® qui garantit une thermorégulation optimale pour que vous soyez à l'aise peu importe la météo.

CARACTÉRISTIQUES

CONFECTION : tubulaire sans couture sur l'ensemble du buste ce qui évite les échauffements

FACE INTÉRIEURE : microbouclettes pour optimiser l'évacuation de la transpiration et contact soyeux sur la peau

CONDITIONS CLIMATIQUES : -10°C à 10°C

COMPOSITION : 85% polyester Climatherm, 8% Elastomère, 7% Polyamide

TAILLES

S M L XL XXL

COLORIS



TROUPES AÉROPORTÉES

TECHNICAL LINE

10°C

-10°C



Thermorégulation



Sans odeur



Sans couture



Séchage rapide

SU8724



SU8734



SU1024

COLLECTION TECHNICAL LINE

TECHNICAL LINE

DESCRIPTION

Nos produits Troupes Aéroportées sont tous fabriqués en Espagne avec notre fibre Climatherm® qui garantit une thermorégulation optimale pour que vous soyez à l'aise peu importe la météo.

CARACTÉRISTIQUES

CONFECTION : tubulaire sans couture sur l'ensemble du buste ce qui évite les échauffements

FACE INTÉRIEURE : microbouclettes pour optimiser l'évacuation de la transpiration et contact soyeux sur la peau

CONDITIONS CLIMATIQUES : -10°C à 10°C

COMPOSITION : 85% polyester Climatherm, 8% Elastomère, 7% Polyamide

TAILLES

S M L XL XXL

TECHNICAL LINE
10°C
-10°C

TROUPES DE MARINE



Thermorégulation

Sans odeur

Sans couture

Séchage rapide



COLLECTION TECHNICAL LINE

DESCRIPTION

Nos produits Troupes de Marine sont tous fabriqués en Espagne avec notre fibre Climatherm® qui garantit une thermorégulation optimale pour que vous soyez à l'aise peu importe la météo.

CARACTÉRISTIQUES

CONFECTION : tubulaire sans couture sur l'ensemble du buste ce qui évite les échauffements

FACE INTÉRIEURE : microbouclettes pour optimiser l'évacuation de la transpiration et contact soyeux sur la peau

CONDITIONS CLIMATIQUES : -10°C à 10°C

COMPOSITION : 85% polyester Climatherm, 8% Elastomère, 7% Polyamide

TAILLES

S M L XL XXL

TECHNICAL LINE

10°C

-10°C



Thermorégulation



Sans odeur



Sans couture



Séchage rapide

TROUPES DE MONTAGNE

SU8726



SU8736



SU1026

DESCRIPTION

Nos produits Troupes de Montagne sont tous fabriqués en Espagne avec notre fibre Climatherm® qui garantit une thermorégulation optimale pour que vous soyez à l'aise peu importe la météo.

CARACTÉRISTIQUES

CONFECTION : tubulaire sans couture sur l'ensemble du buste ce qui évite les échauffements

FACE INTÉRIEURE : microbouclettes pour optimiser l'évacuation de la transpiration et contact soyeux sur la peau

CONDITIONS CLIMATIQUES : -10°C à 10°C

COMPOSITION : 85% polyester Climatherm, 8% Elastomère, 7% Polyamide

TAILLES

S M L XL XXL

COLORIS



BLANC



COYOTE



BLANC



COYOTE

TECHNICAL LINE

10°C

-10°C

CHEMISE UBAS

REF. SU8302



Thermorégulation



Sans odeur



Sans couture



Séchage rapide



NOIR

COLLECTION TECHNICAL LINE

DESCRIPTION

Notre chemise UBAS Noire vous permet de supporter les variations de température, de rester au sec et de ne pas être incommodé par les mauvaises odeurs de transpiration tout au long de la journée de travail. Notre technique de tricotage en micro bouclettes de la fibre Climatherm procure un contact très agréable avec la peau tant au niveau du buste que des manches. Cette chemise UBAS est légère et très peu encombrante.

CARACTÉRISTIQUES

CONFECTION : Col haut zip YKK auto bloquant et tubulaire sans couture sur l'ensemble du buste ce qui évite les échauffements

MANCHES : longues raglan non compressives avec coutures plates et 2 poches à soufflet avec double emplacement velcro

CONDITIONS CLIMATIQUES : -10°C à 10°C

COMPOSITION : 85% polyester Climatherm, 8% Elastomère, 7% Polyamide

POIDS : 295 g

TAILLES

XS S M L XL XXL

COLORIS

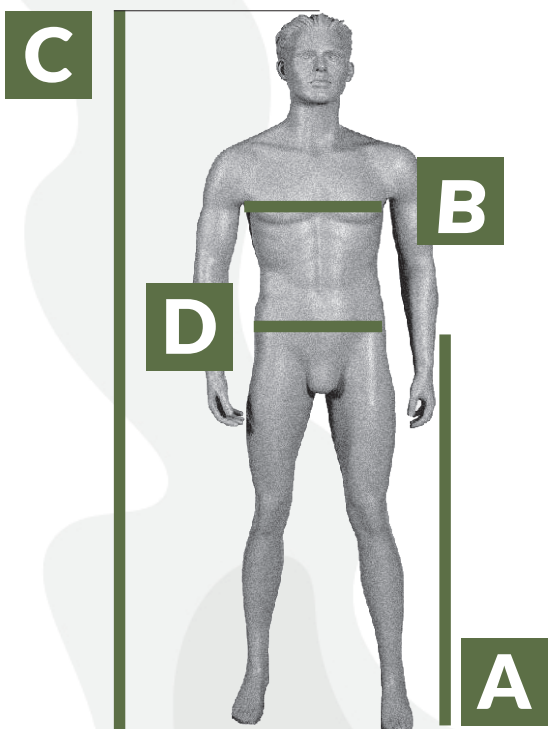


NOIR

www.summit-outdoor.com

TECHNICAL LINE

GUIDE DES TAILLES



TAILLE	XS	150 - 162 cm
	S	160 - 169 cm
	M	167 - 175 cm
	L	173 - 181 cm
	XL	176 - 183 cm
	C	XXL

POITRINE PARTIE LA PLUS LARGE	XS	78/87 cm
	S	86/94 cm
	M	89/98 cm
	L	94/101 cm
	XL	97/105 cm
	B	XXL

POUR LES BOXERS ET COLLANTS

JAMBE	XS	74/80 cm
	S	80/56 cm
	M	86/92 cm
	L	92/98 cm
	XL	98/104 cm
	A	XXL

HANCHE LARGEUR	S	74/81 cm	
	M	79/87 cm	
	L	86/93 cm	
	XL	92/100 cm	
	D	XXL	98/106 cm

POUR LES BRASSIÈRES



POITRINE PARTIE LA PLUS LARGE	Taille	EU	Poitrine	
	S	85/90	84/88 cm	
	M	90/95	88/92 cm	
	L	95/100	93/100 cm	
	B	XL	100/105	100/104 cm



SUMMIT-OUTDOOR.COM

**READY
FOR
ACTION**

(+376) 850 888
(+33) 9 70 40 88 54
commercial@summit-outdoor.com