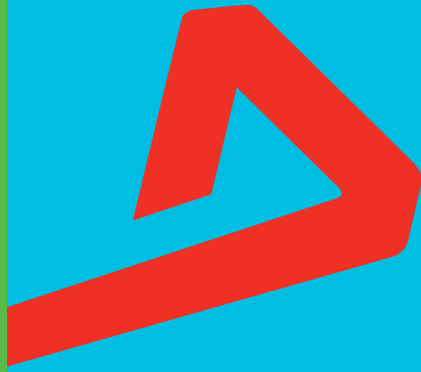


COLLECTION

2025



AIMONT
STYLE & STORY

ÉDITION FR



AIMONT,

c'est d'abord et avant tout une histoire de famille. Et cette histoire commence en Italie, dans la région du Piémont, à Soriso au bord du lac d'Orta plus précisément...

Une petite entreprise qui fabrique des chaussures pour les grandes marques de sport voit le jour en 1950. Elle s'appelle ALMAR - AL pour Alfonso et MAR pour Maria - les fondateurs. Maria UZZENI s'occupe de la confection pendant que Alfonso, son mari, vend la production.

Alfonso et Maria donnent naissance à un fils, Pier Franco UZZENI. Le petit Franco est bercé toute son enfance par le cliquetis de « la Blake » comme il l'appelle, une machine à coudre spécialisée dans la confection de chaussures. C'est la Black qui lui sert de réveil chaque matin pour lui signaler qu'il est l'heure de se préparer pour partir à l'école...mais le petit Franco reste encore quelques minutes dans son lit pour compter avec ses doigts le temps que met la Black pour coudre une chaussure. Au fil des ans et au son de la Black, il apprend combien de chaussures il est possible de produire par minute et à déceler si la productivité est au rendez-vous.

C'est une certitude : il continuera l'œuvre de ses grands parents et de ses parents !



En 1987, Franco décide de donner une nouvelle impulsion à ALMAR :

il choisit de donner aux chaussures qu'il fabrique une autre dimension en se concentrant sur la prévention des risques. En 1988, il crée sa propre marque de chaussure de sécurité qu'il baptise AIMONT, qui signifie « à la montagne », un clin d'œil à ALMAR qui veut dire « à la mer », pour symboliser la complémentarité entre les 2 types de chaussures qu'il produit.

«
**A family
 business**
 »



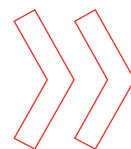
Franco « **pense en grand** » : produire et vendre des chaussures est gravé dans son ADN. De son grand-père maternel, il a hérité sa maîtrise de la production et des matières. De son grand père paternel qui a passé une partie de sa vie en France, il a gardé son sens inné du marketing.

Le pari de Franco est réussi : la demande est là, les travailleurs s'équipent de plus en plus de chaussures de sécurité sur les chantiers ! Pour faire face à l'augmentation des volumes, il bâtit sa propre usine en Tunisie, à Bizerte, où il avait l'habitude de passer ses vacances étant enfant.



Pensa in grande

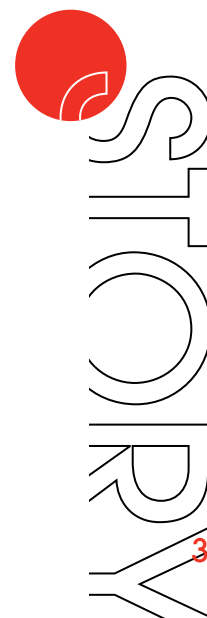
BIOGRAPHICAL
FILM



Quand Papi Sulà comme il l'appelle affectueusement encore aujourd'hui, s'est installé à Pontarlier, une ville très pluvieuse, les gens cherchaient à tout prix des chaussures imperméables.

Pour leur montrer que les chaussures qu'il confectionnait résistaient à l'humidité, il mettait en vitrine une bassine remplie d'eau et une de ses chaussures à l'intérieur. Il glissait une allumette, et proposait à ses clients de prendre l'allumette et de

l'allumer. À chaque fois que les clients faisaient le test, l'allumette s'allumait ce qui démontrait que la chaussure résistait à l'humidité ! »





C'est avec **fierté** et **enthousiasme**
que nous reprenons le chemin
où nous l'avions laissé.



Fidèles aux valeurs qui nous accompagnent depuis de nombreuses années, nous dessinons le nouvel avenir d'une marque qui a rythmé l'histoire de la chaussure de sécurité.

Notre mission : faire d'Aimont une marque stylée qui puise ses racines au plus profond de son histoire, tout en garantissant la sécurité et l'originalité de ceux qui la portent.

Franco Uzzeni

FRANCO UZZENI
PRESIDENT

PASSIONNÉ DE SPORT & DE COURSES AUTOMOBILES,

Franco veut que ses chaussures protègent et bénéficient des meilleures technologies au service des travailleurs sans pour autant sacrifier le design qui fait partie intégrante de l'ADN d'une marque italienne. Il crée alors la 1^{ère} « **basket de sécurité** » et trouvent le compromis entre look sportif et sécurité !

C'est en « pensant en GRAND » que Franco Uzzeni a réussi à faire d'AIMONT une marque incontournable de chaussures de sécurité qui puise ses racines au plus profond de son histoire avec punch, style et originalité !

Franco Uzzeni Subaru, Monza Rally Show, 1998





1.		9.	
—		—	
VIGOREX	12	DOMINUS	40
2.		10.	
—		—	
FLIGHT	16	SUPREME	42
3.		11.	
—		—	
RETURN	18	GRIPPER WHITE	46
4.		12.	
—		—	
FACTORY	22	DYNAMIC	48
5.		13.	
—		—	
DIAMONT	26	ESSENTIAL	50
6.			
—			
24 BIT	30		
7.			
—			
TRAIL	34		
8.			
—			
SPECIALS	38		





SOMMAAIRPE

NOS TECHNOLOGIES

TIGES

DURABREATH

Tissu technique léger haute résistance, résistant à l'abrasion et aux déchirures, assure une respirabilité maximale, même dans des situations extrêmes.

MESH ULTRA

Tissu à structure alvéolaire étudié pour garantir une respirabilité optimale. Associé avec la première de propreté Confort Plus, la circulation des flux d'air à l'intérieur de la chaussure est maximale et permet de garder le pied sec et frais.

Air- Texplus

Matériau en fibre synthétique légère, haute respirabilité, qui permet le maintien de l'équilibre thermique à l'intérieur de la chaussure, même dans le cas de température ambiante élevée, tout en garantissant une exceptionnelle résistance à l'abrasion.

Fresh

Fibre textile super respirante ayant d'excellentes performances de résistance à l'usure.

STARK®

Matériau extrêmement résistant à l'abrasion, utilisé pour éviter une usure prématurée de la chaussure aux endroits les plus exposés aux frottements.

WAT-OUT

Microfibre anallergique et respirante, soumise à un traitement spécial anti-tâche et résistant à de nombreux lavages.



Putek® PLUS Technology utilise de nouveaux fils d'une très grande résistance à l'abrasion, imbriqués directement dans le tissu, pour une plus grande ténacité et une performance accrue. Ces tissus très résistants et hydrofuges permettent de réaliser des produits S3 ultra-légers et ultra-respirants.

DOUBLURES

OVERDRY

Doubleure réalisée avec une nouvelle fibre anti-abrasion, ultra-respirante, lisse au toucher et confortable, qui garantit le microclimat idéal à l'intérieur de la chaussure même dans des conditions extrêmes tout en maintenant le pied sec.

3DLining

Doubleure en matériau à trois couches, avec grille de micro-conduits pour envelopper le pied et garantir la respirabilité et le passage de l'humidité vers l'extérieur.

Airnet®

Airnet est une fibre constituée de micro-canaux, assurant une très bonne respirabilité. Résistante à l'abrasion et aux déchirures. Lavable.

3M Thinsulate™ W INSULATION

Fibre thermo-isolante et respirante, qui garantit l'équilibre thermique parfait. Frais en été et chaud en hiver.

EMBOUTS

ALU^{LITE}

Embout en aluminium 200J, léger et amagnétique. Tout en assurant la même résistance, il est 51% plus léger qu'un embout acier.

Light PLUS

Embout 200J en matériau composite, non décelable lors de passage au détecteur de métaux, extrêmement léger, assurant une bonne isolation thermique.

G CLASSIC STEEL

Embout traditionnel en acier, protection 200J.

PREMIERES DE PROPRETE

SOFT+GEL

Anatomique, antistatique avec absorbeur de chocs talonniers, favorise l'évacuation de la transpiration grâce à des trous d'aération.

SOFT

La semelle intérieure est constituée d'une mousse à mémoire de forme en elastopan de BASF®, qui de grâce à ses propriétés viscoélastiques sensibles à la chaleur, prend la forme du pied en améliorant la répartition du poids, amortissant les points de pression qui peuvent créer de l'inconfort. Sa forme ergonomique contribue également à améliorer le soutien de la voûte plantaire et à l'absorption des chocs.

Maxi SOFT Duo

Semelle composée d'une couche d'accueil Soft en PU Dynamic de BASF® à mémoire de forme thermosensible et d'un insert taille maxi en Elastopan de BASF®, améliore la répartition du poids en réduisant les points de pression et permet d'absorber et de soulager le stress corporel en position debout prolongée et pendant la marche. Anatomique, perforée et équipée du système Link ESD™ système dissipateur d'électricité statique multi-contact innovant sans coutures.

PLUS VENTO

Semelle anatomique et antistatique qui garantit un appui stable et confortable de la plante du pied. Antibactérienne et antimycosique.

ANTI-PERFORATIONS

FLEX^{system}_{ZERO}

Première de montage en matériau composite multicouches, souple, légère, amagnétique,, athermique, anti-corrosion et anallergique. Elle protège 100% de la surface d'appui du pied; testée suivant la nouvelle norme EN ISO22568-4:2021.

CLASSIC PLATE

Intercalaire antiperforation en acier inoxydable résistant à une force de pénétration de 1100 Newton.

SEMELLES

VIGOREX

Une innovation technologique issue de l'univers du running maintenant disponible pour la chaussure de sécurité. Et parce qu'on est meilleur quand on se sent bien, faites confiance à VIGOREX pour dépasser vos limites !



Une ligne de chaussures de travail conçue avec la technologie High Rebound qui garantit un retour d'énergie de plus de 40% pendant la phase de soutien et la poussée du pied.

98GRIP

Un mélange spécial de polyuréthane et la structure à canaux transversaux de la semelle d'usure garantissent une excellente adhérence sur tous types de surface, avec des résultats exceptionnels aux tests de résistance au glissement.

TRAIL

Semelle Trail «tout terrain» en polyuréthane double densité, caractérisée par la profondeur de la sculpture de la semelle d'usure pour une adhérence maximale même dans les situations les plus difficiles.

SPECIALS

Semelle Specials Vibram®, développée et testée par Aimont et Vibram® et réalisée en caoutchouc haute performance avec pour objectif d'obtenir le meilleur coefficient d'adhérence, une résistance à l'usure optimale et un design actuel. Conçue pour faire face aux milieux les plus agressifs, souvent dans des conditions climatiques extrêmes pour toujours garantir la meilleure résistance au glissement. La semelle specials Vibram® résiste à une chaleur par contact jusqu'à 300°C.

DIAMONT

Une gamme de produits attractifs et efficaces adaptés grâce à la combinaison de technologies comme les embouts polymère, les semelles M.G.T Plus et les polyuréthanes BASF.

SUPREME

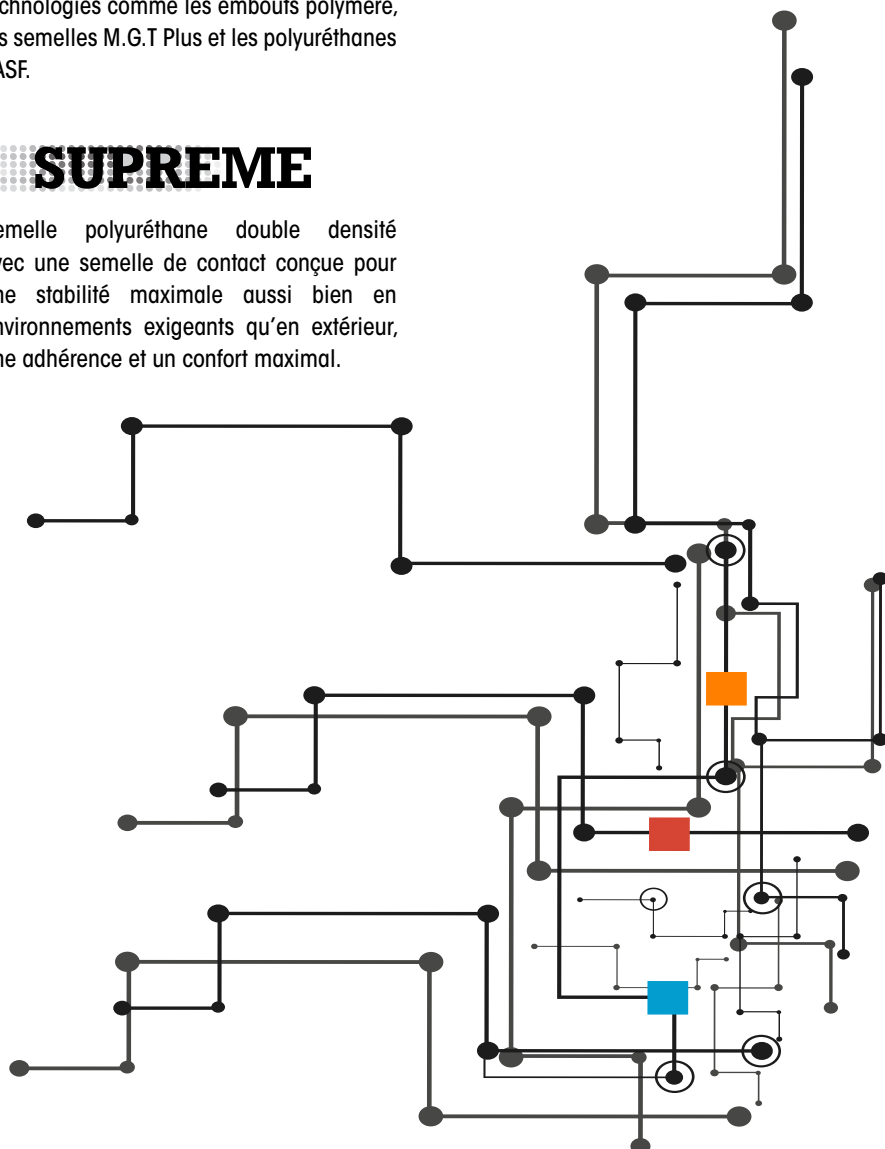
Semelle polyuréthane double densité avec une semelle de contact conçue pour une stabilité maximale aussi bien en environnements exigeants qu'en extérieur, une adhérence et un confort maximal.



Semelle Gripper White en polyuréthane bi-densité, hautement antidérapante, résistante aux huiles, hydrocarbures et antistatique, à canaux croisés pour favoriser l'évacuation des fluides.

ESSENTIAL

Semelle Classic en polyuréthane double densité, ergonomique pour une meilleure résistance à la glissade et à l'abrasion.



Depuis toujours, Aimont travaille sans relâche pour améliorer le bien-être au travail grâce à de nouvelles technologies et solutions pour des contraintes d'utilisation toujours plus exigeantes. Aimont et BASF ont mis leur savoir-faire en commun pour vous proposer une nouvelle semelle. Cette semelle utilise le polyuréthane thermoplastique expansé de BASF :

E-TPU: Expanded Thermoplastic PolyUréthane

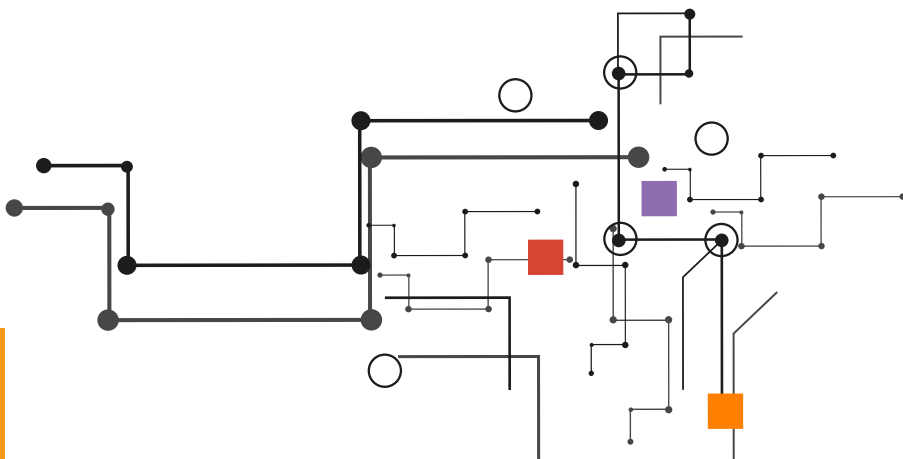
commercialisé sous le nom de **Infinergy®**.

Aussi élastique que le caoutchouc, mais plus léger, ce matériau innovant en TPU expansé (E-TPU) combine, grâce à ses cellules fermées, les propriétés d'un TPU avec les avantages d'une mousse :

- Faible densité (env. 0,25) • Elasticité élevée • Souplesse et légèreté • Résistance forte à l'abrasion • Résistance forte à la traction • Bonne résistance chimique • Bonne durabilité à long terme dans une large plage de température • Une résilience exceptionnelle (c'est-à-dire une capacité extraordinaire à restituer de l'énergie).

L'une des caractéristiques-clés d'**Infinergy® de BASF** est son excellent comportement de mémoire élastique dû à sa structure à cellules fermées et à l'architecture originale des molécules de polymère.

Les essais de résilience d'élasticité selon la norme DIN 53512 (test de rebond) ont démontré que le coefficient de rebond de l'**E-TPU** peut atteindre **55%**, une valeur nettement plus élevée que toutes celles des polymères disponibles sur le marché.



Une innovation technologique issue de l'univers du running maintenant disponible pour la chaussure de sécurité

Déjà utilisé avec succès dans la chaussure de running, ce matériau innovant a permis d'améliorer les performances des athlètes tout en diminuant la sensation de fatigue.

Et s'il en était de même pour les utilisateurs de chaussures de sécurité ?

Pour tous ceux qui sont exposés à des situations de travail fatigantes :

- Déplacements fréquents à pied
- Longues distances quotidiennes
- Station debout prolongée
- Piétinements

**Et parce qu'on est meilleur quand on se sent bien,
faites confiance à VIGOREX*
pour dépasser vos limites !**

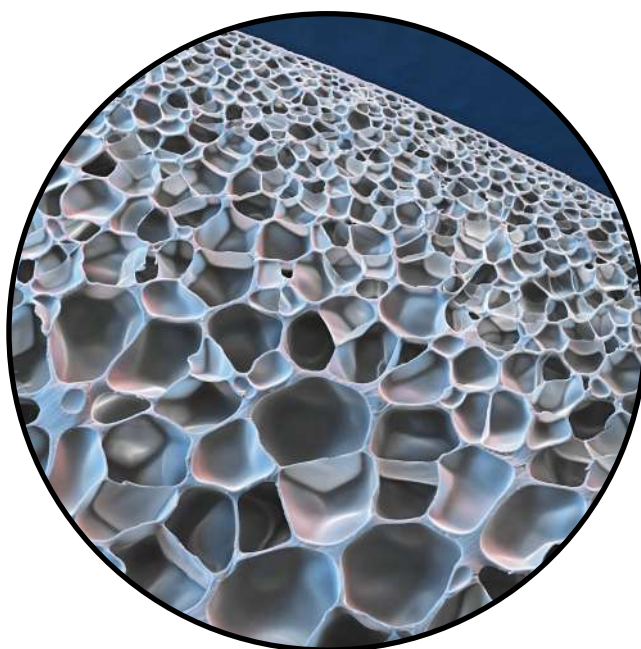
Aimont crée la semelle innovante
VIGOREX:

- Issue d'une **technologie unique**
- Inspirée de **l'univers du sport**
- Hautement **défatigante**
- Qui lutte contre la **pénibilité au travail**

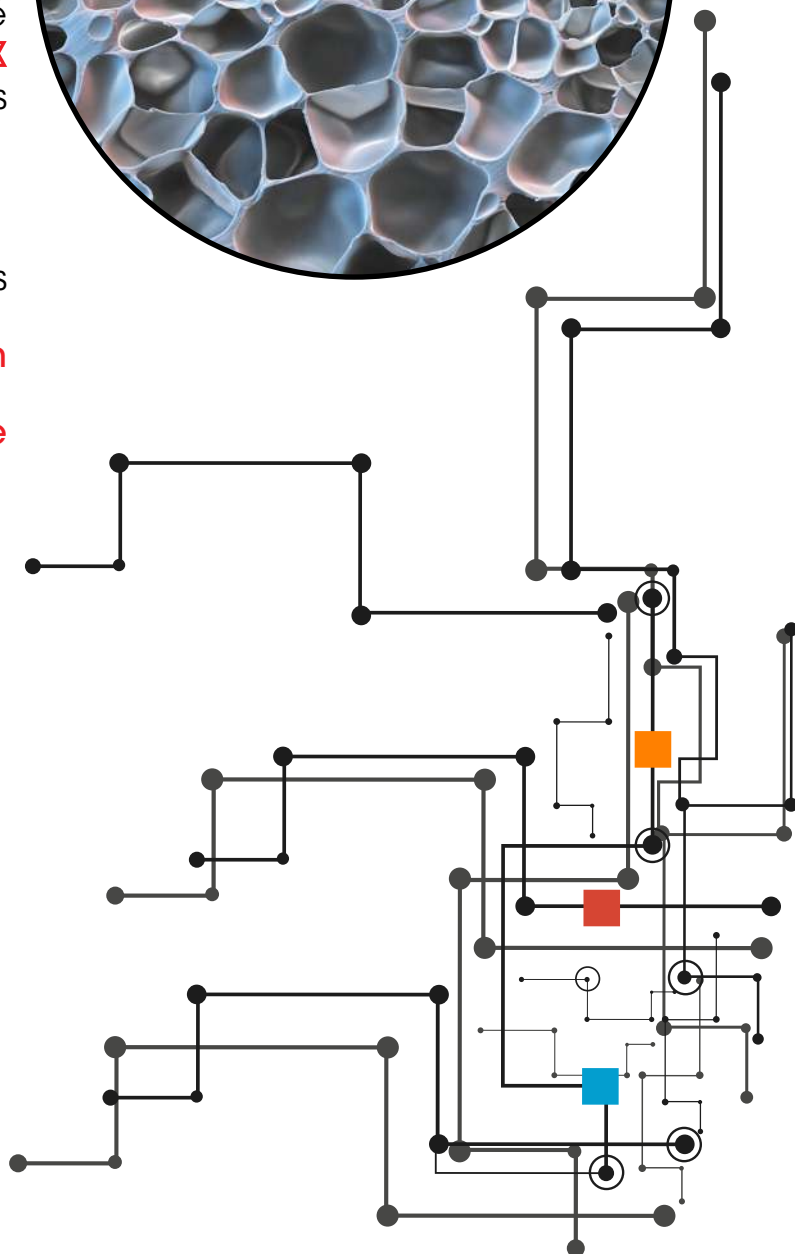
L'effet de propulsion ressenti résulte à la fois de la souplesse et de l'élasticité dynamique de la semelle **VIGOREX** qui vous fera dépenser au final moins d'énergie.

ET NE VOUS APPORTERA QUE DES BÉNÉFICES :

- Diminution de la **fatigue**
- Réduction des **risques de TMS** des membres inférieurs
- Amélioration de la **circulation sanguine**
- Sensation de **mieux-être incontestable**



**Absorption des chocs
MAIS AUSSI
Restitution de l'énergie**



* Technologie brevetée



1. VIGOREX

Une innovation technologique issue de l'univers du running maintenant disponible pour la chaussure de sécurité.

Et parce qu'on est meilleur quand on se sent bien, faites confiance à VIGOREX pour dépasser vos limites !



1. >55% de restitution d'énergie* pour un effet antifatigue garanti
2. Technologie issue du sport
3. Prévient le risque de TMS des membres inférieurs



*Taux de rebond réalisé selon la norme DIN 53512

BLAZE ESD S3S CI FO SR

- TIGE** PUTEK® PLUS
- EMBOUT** Aluminium léger Alu-Lite 200 J
- SEMELLE AMOVIBLE** Soft
- ANTIPERFORATION** Flex-System Zero
- SEMELLE** VIGOREX PU/PU avec insert Infinergy® de BASF®



POINTURES du 38 au 48



CODE :
IAIA120

ULTRA ESD S3S CI FO SR

- TIGE** PUTEK® PLUS
- EMBOUT** Aluminium léger Alu-Lite 200 J
- SEMELLE AMOVIBLE** Soft
- ANTIPERFORATION** Flex-System Zero
- SEMELLE** VIGOREX PU/PU avec insert Infinergy® de BASF®



POINTURES du 35 au 48



CODE :
IAIA220

COBALT ESD S3S CI FO SR

- TIGE** Cuir nubuck, souple et hydrofuge
- EMBOUT** Aluminium léger Alu-Lite 200 J
- SEMELLE AMOVIBLE** Soft
- ANTIPERFORATION** Flex-System Zero
- SEMELLE** VIGOREX PU/PU avec insert Infinergy® de BASF®



POINTURES du 35 au 48



CODE :
IAIA101

HYDROGEN ESD S3S CI FO SR

- TIGE** Cuir nubuck, souple et hydrofuge
- EMBOUT** Aluminium léger Alu-Lite 200 J
- SEMELLE AMOVIBLE** Soft
- ANTIPERFORATION** Flex-System Zero
- SEMELLE** VIGOREX PU/PU avec insert Infinergy® de BASF®



POINTURES du 35 au 48



CODE :
IAIA201

TEUTON ESD S3S CI FO SR

- TIGE** Cuir pleine fleur hydrofuge
- EMBOUT** Aluminium léger Alu-Lite 200 J
- SEMELLE AMOVIBLE** Soft
- ANTIPERFORATION** Flex-System Zero
- SEMELLE** VIGOREX PU/PU avec insert Infinergy® de BASF®



POINTURES du 35 au 48



CODE :
IAIA209



La **TECHNOLOGIE PUTEK® PLUS** utilise de nouveaux fils d'une très grande résistance à l'abrasion, imbriqués directement dans le tissu, pour une plus grande ténacité et une performance accrue.

Ces tissus très résistants et hydrofuges permettent de réaliser des produits S3 ultra-légers et ultra-respirants.

* Les tests selon la norme EN ISO 20344:2011 montrent une respirabilité 4 fois supérieure au minimum requis pour une chaussure de sécurité

ARGON ESD S1PS FO SR

- TIGE** Cuir velours et textile respirant anti-abrasion
- EMBOUT** Aluminium léger Alu-Lite 200 J
- SEMELLE AMOVIBLE** Soft
- ANTIPERFORATION** Flex-System Zero
- SEMELLE** VIGOREX PU/PU avec insert Infinergy® de BASF®

POINTURES du 38 au 48



CODE :
IAIA202

OXYGEN ESD S1PS FO SR

- TIGE** Cuir velours et textile respirant anti-abrasion
- EMBOUT** Aluminium léger Alu-Lite 200 J
- SEMELLE AMOVIBLE** Soft
- ANTIPERFORATION** Flex-System Zero
- SEMELLE** VIGOREX PU/PU avec insert Infinergy® de BASF®

POINTURES du 35 au 48



CODE :
IAIA203

VULCAN ESD S1PS FO SR

- TIGE** Cuir velours et textile Airnet
- EMBOUT** Aluminium léger Alu-Lite 200 J
- SEMELLE AMOVIBLE** Soft
- ANTIPERFORATION** Flex-System Zero
- SEMELLE** VIGOREX PU/PU avec insert Infinergy® de BASF®

POINTURES du 35 au 48



CODE :
IAIA218

IRIDIUM ESD S1P CI SRC ●

- TIGE** Cuir velours souple perforé
- EMBOUT** Aluminium léger Alu-Lite 200 J
- SEMELLE AMOVIBLE** Soft
- ANTIPERFORATION** Flex-System Zero
- SEMELLE** VIGOREX PU/PU avec insert Infinergy® de BASF®

POINTURES du 35 au 48



CODE :
IAIA206

● Fin de série

AMY ESD S1PS FO SR

- TIGE** Textile finition Jeans
- EMBOUT** Aluminium léger Alu-Lite 200 J
- SEMELLE AMOVIBLE** Soft
- ANTIPERFORATION** Flex-System Zero
- SEMELLE** VIGOREX PU/PU avec insert Infinergy® de BASF®

POINTURES du 35 au 42



CODE :
IAIA214



ZINC ESD S3S SC CI LG FO SR

- TIGE** Cuir pull-up hydrofuge
- EMBOUT** Aluminium léger Alu-Lite 200 J
- SEMELLE AMOVIBLE** Soft
- ANTIPERFORATION** Flex-System Zero
- SEMELLE** VIGOREX PU/PU avec insert Infinergy® de BASF®

POINTURES du 35 au 48



CODE :
IAIA121



CINDER ESD S3S SC CI LG FO SR

- TIGE** PUTEK® PLUS
- EMBOUT** Aluminium léger Alu-Lite 200 J
- SEMELLE AMOVIBLE** Soft
- ANTIPERFORATION** Flex-System Zero
- SEMELLE** VIGOREX PU/PU avec insert Infinergy® de BASF®

POINTURES du 35 au 48



CODE :
IAIA132



GLYCINE S2 FO SR

- TIGE** Microfibre Wat-Out, hydrofuge
- EMBOUT** Light Plus composite 200 J
- SEMELLE AMOVIBLE** Soft
- ANTIPERFORATION** Non présente
- SEMELLE** VIGOREX PU/PU avec insert Infinergy® de BASF®

POINTURES du 35 au 48



CODE :
IAIA111



JASMINE S2 FO SR

- TIGE** Microfibre Wat-Out, hydrofuge
- EMBOUT** Light Plus composite 200 J
- SEMELLE AMOVIBLE** Soft
- ANTIPERFORATION** Non présente
- SEMELLE** VIGOREX PU/PU avec insert Infinergy® de BASF®

POINTURES du 35 au 48



CODE :
IAIA211



KOSMO S2 FO SR

- TIGE** Microfibre Wat-Out, hydrofuge
- EMBOUT** Light Plus composite 200 J
- SEMELLE AMOVIBLE** Soft
- ANTIPERFORATION** Non présente
- SEMELLE** VIGOREX PU/PU avec insert Infinergy® de BASF®

POINTURES du 35 au 46



CODE :
IAIA212





2. FLIGHT

La quête de légèreté dans la chaussure de sécurité a enfin un nom : FLIGHT !

Un concentré de technologies pour un poids plume, LA solution pour ceux qui veulent une basket légère et stylée pour aller travailler tout en assurant leur sécurité.



Lacets livrés en 2 couleurs.

Lacez en noir pour un look sobre, en couleur pour un look coloré ou mixez pour un look décalé !



PELICAN ESD S3S CI FO SR

NEW

TIGE	PU TEK® STAR Light
EMBOUT	Aluminium léger Alu-Lite 200 J
SEMELLE AMOVIBLE	Soft Light
ANTIPERFORATION	Flex-System Zero Light
SEMELLE	PU/PU Light density de BASF®

POINTURES du 35 au 48



CODE :
AVAV101

IBIS ESD S3S CI FO SR

NEW

TIGE	PU TEK® STAR Light
EMBOUT	Aluminium léger Alu-Lite 200 J
SEMELLE AMOVIBLE	Soft Light
ANTIPERFORATION	Flex-System Zero Light
SEMELLE	PU/PU Light density de BASF®

POINTURES du 35 au 48



CODE :
AVAV201

ALBATROS ESD S3S CI FO SR

NEW

TIGE	Microfibre Light finition mate
EMBOUT	Aluminium léger Alu-Lite 200 J
SEMELLE AMOVIBLE	Soft Light
ANTIPERFORATION	Flex-System Zero Light
SEMELLE	PU/PU Light density de BASF®

POINTURES du 35 au 48



CODE :
AVAV102

EAGLE ESD S3S CI FO SR

NEW

TIGE	Microfibre Light finition mate
EMBOUT	Aluminium léger Alu-Lite 200 J
SEMELLE AMOVIBLE	Soft Light
ANTIPERFORATION	Flex-System Zero Light
SEMELLE	PU/PU Light density de BASF®

POINTURES du 35 au 48



CODE :
AVAV202

WADER ESD S1PS CI FO SR

TIGE	Textile ultra-light respirant
EMBOUT	Aluminium léger Alu-Lite 200 J
SEMELLE AMOVIBLE	Soft Light
ANTIPERFORATION	Flex-System Zero Light
SEMELLE	PU/PU Light density de BASF®

POINTURES du 35 au 48



CODE :
AVAV203

● Fin de série

HERON ESD S1PS CI FO SR

NEW

TIGE	Textile ultra-light respirant
EMBOUT	Aluminium léger Alu-Lite 200 J
SEMELLE AMOVIBLE	Soft Light
ANTIPERFORATION	Flex-System Zero Light
SEMELLE	PU/PU Light density de BASF®

POINTURES du 35 au 48



CODE :
AVAV204



3. RETURN

Une collection de chaussures de sécurité conçue avec la technologie High Rebound de BASF® qui garantit un retour d'énergie de plus de 40% pendant la phase de soutien et la poussée du pied.



La **TECHNOLOGIE PUTEK® PLUS** utilise de nouveaux fils d'une très grande résistance à l'abrasion, imbriqués directement dans le tissu, pour une plus grande ténacité et une performance accrue.

Ces tissus très résistants et hydrofuges permettent de réaliser des produits S3 ultra-légers et ultra-respirants.

* Les tests selon la norme EN ISO 20344:2011 montrent une respirabilité 4 fois supérieure au minimum requis pour une chaussure de sécurité



ZIRCON ESD S3S CI FO SR

TIGE	PUTEK® PLUS
EMBOUT	Aluminium léger Alu-Lite 200 J
SEMELLE AMOVIBLE	Soft
ANTIPERFORATION	Flex-System Zero
SEMELLE	PU/PU High Rebound en Elastopan® de BASF®



POINTURES du 38 au 48



CODE :
ARAR809

AVANGARD ESD S3S CI FO SR

TIGE	PUTEK® PLUS
EMBOUT	Aluminium léger Alu-Lite 200 J
SEMELLE AMOVIBLE	Soft
ANTIPERFORATION	Flex-System Zero
SEMELLE	PU/PU High Rebound en Elastopan® de BASF®



POINTURES du 35 au 48



CODE :
ARAR409

DISC ESD S3S CI FO SR ●

TIGE	Cuir nubuck, souple et hydrofuge
EMBOUT	Aluminium léger Alu-Lite 200 J
SEMELLE AMOVIBLE	Soft
ANTIPERFORATION	Flex-System Zero
SEMELLE	PU/PU High Rebound en Elastopan® de BASF®



POINTURES du 35 au 48



CODE :
ARAR410
● Fin de série

WAT-OUT

Microfibre anallergique et respirante, soumise à un traitement spécial anti-tâche et résistant à de nombreux lavages.

GIL ESD S3S CI FO SR

TIGE	Microfibre Wat-Out, hydrofuge
EMBOUT	Aluminium léger Alu-Lite 200 J
SEMELLE AMOVIBLE	Soft
ANTIPERFORATION	Flex-System Zero
SEMELLE	PU/PU High Rebound en Elastopan® de BASF®



POINTURES du 35 au 48



CODE :
ARAR813

RORY ESD S3S CI FO SR

TIGE	Microfibre Wat-Out, hydrofuge
EMBOUT	Aluminium léger Alu-Lite 200 J
SEMELLE AMOVIBLE	Soft
ANTIPERFORATION	Flex-System Zero
SEMELLE	PU/PU High Rebound en Elastopan® de BASF®



POINTURES du 35 au 48



CODE :
ARAR413

CLASH ESD S1PS FO SR

TIGE	Cuir velours souple et mesh ULTRA respirant
EMBOUT	Aluminium léger Alu-Lite 200 J
SEMELLE AMOVIBLE	Soft
ANTIPERFORATION	Flex-System Zero
SEMELLE	VIGOREX PU/PU avec insert Infinergy® de BASF®

POINTURES du 35 au 48



CODE :
ARAR403

BLOCK ESD S1PS FO SR

TIGE	Cuir velours souple et mesh ULTRA respirant
EMBOUT	Aluminium léger Alu-Lite 200 J
SEMELLE AMOVIBLE	Soft
ANTIPERFORATION	Flex-System Zero
SEMELLE	VIGOREX PU/PU avec insert Infinergy® de BASF®

POINTURES du 38 au 48



CODE :
ARAR406

LEGACY ESD S1P SRC ●

TIGE	Cuir velours souple perforé
EMBOUT	Aluminium léger Alu-Lite 200 J
SEMELLE AMOVIBLE	Soft
ANTIPERFORATION	Flex-System Zero
SEMELLE	VIGOREX PU/PU avec insert Infinergy® de BASF®

POINTURES du 35 au 48



CODE :
ARAR405

● Fin de série







4. FACTORY

FACTORY est une collection élaborée pour lutter contre la fatigue et la pénibilité des travailleurs de tous les métiers de l'industrie : automobile, aéronautique, mécanique, logistique, pharmaceutique, chimique et agroalimentaire.

Maxi
SOFT
Duo

La technologie de la semelle intérieure compensée Maxi-Soft Duo permet d'améliorer la répartition du poids du corps en réduisant les points de pression. Une solution pour réduire le risque de TMS des métiers à position debout prolongée.



BREAKER ESD S3S CI FO SR

NEW

TIGE	Cuir pleine fleur hydrofuge, aspect grainé
EMBOUT	Light Plus composite 200 J
SEMELLE AMOVIBLE	Maxi-Soft Duo
ANTIPERFORATION	Flex-System Zero
SEMELLE	PU/PU



POINTURES du 35 au 48



CODE :
AFAF102

ENGINE ESD S3S CI FO SR

NEW

TIGE	Cuir pleine fleur hydrofuge, aspect grainé
EMBOUT	Light Plus composite 200 J
SEMELLE AMOVIBLE	Maxi-Soft Duo
ANTIPERFORATION	Flex-System Zero
SEMELLE	PU/PU



POINTURES du 35 au 48



CODE :
AFAF202

CRUSH ESD S3S CI FO SR

NEW

TIGE	Cuir nubuck, souple et hydrofuge
EMBOUT	Light Plus composite 200 J
SEMELLE AMOVIBLE	Maxi-Soft Duo
ANTIPERFORATION	Flex-System Zero
SEMELLE	PU/PU



POINTURES du 35 au 48



CODE :
AFAF101

CHECK ESD S3S CI FO SR

NEW

TIGE	Cuir nubuck, souple et hydrofuge
EMBOUT	Light Plus composite 200 J
SEMELLE AMOVIBLE	Maxi-Soft Duo
ANTIPERFORATION	Flex-System Zero
SEMELLE	PU/PU



POINTURES du 35 au 48



CODE :
AFAF201

PLUG ESD S3S CI FO SR

NEW

TIGE	PU TEK® STAR
EMBOUT	Light Plus composite 200 J
SEMELLE AMOVIBLE	Maxi-Soft Duo
ANTIPERFORATION	Flex-System Zero
SEMELLE	PU/PU



POINTURES du 35 au 48



CODE :
AFAF204

FLOUR ESD S2 FO SR

NEW

TIGE	Microfibre Wat-Out hydrofuge
EMBOUT	Light Plus composite 200 J
SEMELLE AMOVIBLE	Maxi-Soft Duo
ANTIPERFORATION	Non présente
SEMELLE	PU/PU



POINTURES du 35 au 48



CODE :
AFAF205

CONNECTOR ESD S1PS CI FO SR

NEW

TIGE	Cuir velours souple et textile ULTRA respirant
EMBOUT	Light Plus composite 200 J
SEMELE AMOVIBLE	Maxi-Soft Duo
ANTIPERFORATION	Flex-System Zero
SEMELE	PU/PU



POINTURES du 35 au 48



CODE :
AFAF103

ADAPTOR ESD S1PS CI FO SR

NEW

TIGE	Cuir velours souple et textile ULTRA respirant
EMBOUT	Light Plus composite 200 J
SEMELE AMOVIBLE	Maxi-Soft Duo
ANTIPERFORATION	Flex-System Zero
SEMELE	PU/PU



POINTURES du 35 au 48



CODE :
AFAF203







5. DIAMONT

Une gamme de produits attractifs et efficaces adaptés aux besoins du monde actuel.



Semelle intérieure orthopédique approuvée pour les chaussures de sécurité selon le règlement DGUV 112-191 qui traite de l'utilisation de la protection des pieds et des genoux.

La certification DGUV 112-191 permet de substituer la semelle intérieure par une **semelle orthopédique SECOSOL®**.

WILDCAT S3S CI FO SR

TIGE	Cuir nubuck, souple et hydrofuge
EMBOUT	Light Plus composite 200 J
SEMELLE AMOVIBLE	VENTO Plus
ANTIPERFORATION	Flex-System Zero
SEMELLE	DIAMONT PU/PU de BASF®

POINTURES du 38 au 47



metal
FREE



CODE :
DM10174

AVANGER S3S CI FO SR

TIÈRE	PU TEK® PLUS
EMBOUT	Light Plus composite 200 J
SEMELLE AMOVIBLE	VENTO Plus
ANTIPERFORATION	Flex-System Zero
SEMELLE	DIAMONT PU/PU de BASF®



POINTURES from 35 to 47



CODE :
DM10184

HAVOC S3S CI FO SR

TIÈRE	PU TEK® PLUS
EMBOUT	Light Plus composite 200 J
SEMELLE AMOVIBLE	VENTO Plus
ANTIPERFORATION	Flex-System Zero
SEMELLE	DIAMONT PU/PU de BASF®



POINTURES from 35 to 47



CODE :
DM20184

THUNDERBOLT S3S CI FO SR

TIGE	Cuir nubuck, souple et hydrofuge
EMBOUT	Light Plus composite 200 J
SEMELLE AMOVIBLE	VENTO Plus
ANTIPERFORATION	Flex-System Zero
SEMELLE	DIAMONT PU/PU de BASF®



POINTURES du 38 au 47



CODE :
DM10164

SHRIKE S3S CI FO SR

TIGE	Cuir nubuck, souple et hydrofuge
EMBOUT	Light Plus composite 200 J
SEMELLE AMOVIBLE	VENTO Plus
ANTIPERFORATION	Flex-System Zero
SEMELLE	DIAMONT PU/PU de BASF®



POINTURES du 38 au 47



CODE :
DM20164

SKYMASTER NEW S3S CI FO SR ●

TIGE	Cuir pleine fleur hydrofuge
EMBOUT	Light Plus composite 200 J
SEMELLE AMOVIBLE	Soft
ANTIPERFORATION	Flex-System Zero
SEMELLE	DIAMONT PU/PU de BASF®



POINTURES du 35 au 47



CODE :
007NT16

● Fin de série

**metal
FREE**

Absence de matériaux métalliques dans les modèles de la collection.

Particulièrement adaptée aux environnements avec présence de détecteurs de métaux.

CORSAIR S1PS FO SR

TIGE	Cuir velours souple et textile FRESH
EMBOUT	Light Plus composite 200 J
SEMELLE AMOVIBLE	VENTO Plus
ANTIPERFORATION	Flex-System Zero
SEMELLE	DIAMONT PU/PU de BASF®

POINTURES du 35 au 47



CODE :
DM20116

BLACK NEW S1PS CI FO SR

TIGE	Cuir velours et inserts en Air-Texplus
EMBOUT	Light Plus composite 200 J
SEMELLE AMOVIBLE	Soft
ANTIPERFORATION	Flex-System Zero
SEMELLE	DIAMONT PU/PU de BASF®

POINTURES du 35 au 47



CODE :
007NT68







6. 24 BIT

Un mélange spécial de polyuréthane et la structure à canaux transversaux de la semelle d'usure garantissent une excellente adhérence sur tous types de surface, avec des résultats exceptionnels aux tests de résistance au glissement.

RÉSISTANCE AU GLISSEMENT

98GRIP

SRC (SRA + SRB)		Valeurs 24 BIT	Valeurs NORMES
SRA SOL D'ESSAI Plan en céramique LUBRIFIANT H ₂ O + Détergent	À PLAT	0,98	≥ 0,32
	TALON incliné de 7°	0,74	≥ 0,28
SRB SOL D'ESSAI Plan en acier LUBRIFIANT Glycerine	À PLAT	0,40	≥ 0,18
	TALON incliné de 7°	0,35	≥ 0,13

Tableau des coefficients de glissement selon les normes en ISO 20345:2011 et selon la méthode en 13287:2012

TUPAC S1PS FO SR

TIGE	Cuir velours souple et textile en mesh ULTRA respirant
EMBOUT	Aluminium léger Alu-Lite 200 J
SEMELLE AMOVIBLE	Soft
ANTIPERFORATION	Flex-System Zero
SEMELLE	98 GRIP PU/PU

POINTURES du 35 au 47



CODE :
00ABIO9

KANYE ESD S3S FO SR

TIGE	Cuir pull-up souple et hydrofuge
EMBOUT	Aluminium léger Alu-Lite 200 J
SEMELLE AMOVIBLE	Soft
ANTIPERFORATION	Flex-System Zero
SEMELLE	98 GRIP PU/PU



POINTURES du 35 au 48



CODE :
00ABI04

CALVIN ESD S3S FO SR

TIGE	Cuir pull-up souple et hydrofuge
EMBOUT	Aluminium léger Alu-Lite 200 J
SEMELLE AMOVIBLE	Soft
ANTIPERFORATION	Flex-System Zero
SEMELLE	98 GRIP PU/PU



POINTURES du 35 au 48



CODE :
00ABI06

ROKY ESD S3 SRC ●

TIGE	Cuir pull-up souple et hydrofuge
EMBOUT	Aluminium léger Alu-Lite 200 J
SEMELLE AMOVIBLE	Soft
ANTIPERFORATION	Flex-System Zero
SEMELLE	98 GRIP PU/PU



POINTURES du 35 au 48



CODE :
00ABI26
● Fin de série

DRAKE S1PS FO SR

TIGE	Cuir velours souple avec inserts DURABREATH respirant
EMBOUT	Aluminium léger Alu-Lite 200 J
SEMELLE AMOVIBLE	Soft
ANTIPERFORATION	Flex-System Zero
SEMELLE	98 GRIP PU/PU



POINTURES du 38 au 47



CODE :
00ABI02

MILK S2 FO SR

TIGE	Microfibre Wat-Out hydrofuge
EMBOUT	Aluminium léger Alu-Lite 200 J
SEMELLE AMOVIBLE	Soft
ANTIPERFORATION	Non présente
SEMELLE	98 GRIP PU/PU



POINTURES du 35 au 47



CODE :
00ABI21

CREAM S2 FO SR

TIGE	Microfibre Wat-Out hydrofuge
EMBOUT	Aluminium léger Alu-Lite 200 J
SEMELLE AMOVIBLE	Soft
ANTIPERFORATION	Non présente
SEMELLE	98 GRIP PU/PU



POINTURES du 35 au 48



CODE :
00ABI24



7. TRAIL

La résistance à la pénétration d'eau de son cuir spécial BTP, et ses crampons spécifiques OUTDOOR, font de TRAIL une collection particulièrement adaptée à ceux qui travaillent en extérieur et sur les chantiers.

Spécial
BTP

Cuir pleine fleur hydrofuge finition pull-up.
Excellente imperméabilité du cuir, pas de traversée d'eau après 7h de tests.



TILL ESD S3S CI LG FO SR ●

TIGE	Cuir pull-up hydrofuge
EMBOUT	Light Plus composite 200 J
SEMELLE AMOVIBLE	Soft
ANTIPERFORATION	Flex-System Zero
SEMELLE	PU/PU Outdoor



POINTURES du 35 au 48



CODE :

007TR16

● Fin de série

BRICK ESD S3S CI LG FO SR ●

TIGE	Cuir pull-up hydrofuge
EMBOUT	Light Plus composite 200 J
SEMELLE AMOVIBLE	Soft
ANTIPERFORATION	Flex-System Zero
SEMELLE	PU/PU Outdoor



POINTURES du 35 au 48



CODE :

007TR15

● Fin de série

SCOTLAND EVOL ESD S3S CI LG FO SR ●

TIGE	Cuir pull-up hydrofuge
EMBOUT	Light Plus composite 200 J
SEMELLE AMOVIBLE	Soft
ANTIPERFORATION	Flex-System Zero
SEMELLE	PU/PU Outdoor



POINTURES du 38 au 47



CODE :

007TR19

● Fin de série



Semelle TRAIL « Tout-terrain »

La composition de ce polyuréthane bi densité OUTDOOR, est étudiée pour obtenir l'équilibre parfait entre confort, légèreté et durée de vie.

La couche confort, de densité appropriée, garantit la souplesse, assure un excellent amortissement des vibrations et des chocs talonniers, la semelle d'usure offre quant à elle une très bonne résistance à l'abrasion, aux hydrocarbures, aux huiles et aux graisses.

SAND ESD S3S CI LG FO SR ●

TIGE	Cuir pull-up hydrofuge
EMBOUT	Light Plus composite 200 J
SEMELLE AMOVIBLE	Soft
ANTIPERFORATION	Flex-System Zero
SEMELLE	PU/PU Outdoor



POINTURES du 38 au 47



CODE :

007TR17

● Fin de série

GRAVEL ESD S3S CI LG FO SR ●

TIGE	Cuir pull-up hydrofuge
EMBOUT	Light Plus composite 200 J
SEMELLE AMOVIBLE	Soft
ANTIPERFORATION	Flex-System Zero
SEMELLE	PU/PU Outdoor



POINTURES du 38 au 47



CODE :

007TR18

● Fin de série

HAMMER ESD S3S CI LG FO SR ●

TIGE	Cuir pleine fleur hydrofuge
EMBOUT	Light Plus composite 200 J
SEMELLE AMOVIBLE	Soft
ANTIPERFORATION	Flex-System Zero
SEMELLE	PU/PU Outdoor



POINTURES du 38 au 47



CODE :
007TR14
● Fin de série

DRILL ESD S3S CI LG FO SR

TIGE	Cuir pleine fleur hydrofuge
EMBOUT	Light Plus composite 200 J
SEMELLE AMOVIBLE	Soft
ANTIPERFORATION	Flex-System Zero
SEMELLE	PU/PU Outdoor



POINTURES du 35 au 48



CODE :
007TR12

BOLT ESD S3S CI LG FO SR ●

TIGE	Cuir pleine fleur hydrofuge
EMBOUT	Light Plus composite 200 J
SEMELLE AMOVIBLE	Soft
ANTIPERFORATION	Flex-System Zero
SEMELLE	PU/PU Outdoor



POINTURES du 38 au 47



CODE :
007TR13
● Fin de série

OCTANE ESD S3S CI LG FO SR

TIGE	Cuir pleine fleur hydrofuge
EMBOUT	Light Plus composite 200 J
SEMELLE AMOVIBLE	Soft
ANTIPERFORATION	Flex-System Zero
SEMELLE	PU/PU Outdoor



POINTURES du 35 au 48



SPÉCIFIQUE
PÉTRO-CHIMIE



CODE :
007TR11



SPÉCIFIQUE
PÉTRO-CHIMIE

Le montage spécifique de la tige permet d'éviter la pénétration des fluides (hydrocarbures, produits chimiques..) à l'intérieur de la chaussure.

Ce type de chaussure de sécurité est particulièrement adapté aux métiers de la chimie et de la pétrochimie.





8. SPECIALS

Cette ligne est conçue avec des protections spécifiques pour tous les utilisateurs qui travaillent dans des situations à haut risques. Une réponse adaptée et sûre à des conditions extrêmes et difficiles.



1. Conçu pour être utilisé dans un large éventail d'environnements de travail et de sécurité
2. Offre un niveau élevé d'adhérence et de durabilité
3. Excellente résistance à la chaleur et aux déchirures

Le secret des performances Vibram® réside dans l'alliance optimale d'un **DESIGN hyperfonctionnel** des semelles et de l'utilisation de **COMPOSÉS DE GOMME exclusifs**.



FORERUNNER S3S CI HI HRO FO SR

- TIGE** Cuir pleine fleur hydrofuge
- EMBOUT** Light Plus composite 200 J
- SEMELLE AMOVIBLE** Soft
- ANTIPERFORATION** Flex-System Zero
- SEMELLE** Résistante à la chaleur par contact jusqu'à 300°C



POINTURES du 38 au 47

3M
Thinsulate
INSULATION

CODE :
007TR02

CETANE S3S CI HI HRO FO SR

- TIGE** Cuir pleine fleur hydrofuge
- EMBOUT** Light Plus composite 200 J
- SEMELLE AMOVIBLE** Soft
- ANTIPERFORATION** Flex-System Zero
- SEMELLE** Résistante à la chaleur par contact jusqu'à 300°C



POINTURES du 38 au 47



SPÉCIFIQUE
PÉTRO-CHIMIE

CODE :
007TR21

PHEBUS S3 CI HI HRO LG FO SR

- TIGE** Cuir grainé hydrofuge
- EMBOUT** Light Plus composite 200 J
- SEMELLE AMOVIBLE** Soft
- ANTIPERFORATION** Classic en acier
- SEMELLE** Résistante à la chaleur par contact jusqu'à 300°C



POINTURES du 38 au 47

CODE :
0005934



SPÉCIFIQUE
PÉTRO-CHIMIE

Le montage spécifique de la tige permet d'éviter la pénétration des fluides (hydrocarbures, produits chimiques..) à l'intérieur de la chaussure.

Ce type de chaussure de sécurité est particulièrement adapté aux métiers de la chimie et de la pétrochimie.





9. DOMINUS

Une collection de conception moderne, innovante, « METAL FREE ».

RÉSISTANCE AU GLISSEMENT

SRC (SRA + SRB)		Valeurs DOMINUS	Valeurs NORMES
SRA SOL D'ESSAI Plan en céramique LUBRIFIANT H ₂ O + Détergent	À PLAT	0,49	≥ 0,32
	TALON incliné de 7°	0,35	≥ 0,28
SRB SOL D'ESSAI Plan en acier LUBRIFIANT Glycerine	À PLAT	0,26	≥ 0,18
	TALON incliné de 7°	0,18	≥ 0,13

Tableau des coefficients de glissement selon les normes en ISO 20345:2011 et selon la méthode en 13287:2012



EGIS S3S CI FO SR

TIGE	Cuir pull-up hydrofuge
EMBOUT	Light Plus composite 200 J
SEMELLE AMOVIBLE	Soft
ANTIPERFORATION	Flex-System Zero
SEMELLE	Dominus PU/PU W-Tech



POINTURES du 36 au 47



CODE :
007AX66

ARTIS S3S CI FO SR

TIGE	Cuir pull-up hydrofuge
EMBOUT	Light Plus composite 200 J
SEMELLE AMOVIBLE	Soft
ANTIPERFORATION	Flex-System Zero
SEMELLE	Dominus PU/PU W-Tech



POINTURES du 36 au 47



CODE :
007AX70

FORTIS S3S FO SR

TIGE	Cuir grainé hydrofuge
EMBOUT	Light Plus composite 200 J
SEMELLE AMOVIBLE	Soft
ANTIPERFORATION	Flex-System Zero
SEMELLE	Dominus PU/PU W-Tech



POINTURES du 36 au 47



CODE :
007AX33

ROBORIS S3S FO SR

TIGE	Cuir grainé hydrofuge
EMBOUT	Light Plus composite 200 J
SEMELLE AMOVIBLE	Soft
ANTIPERFORATION	Flex-System Zero
SEMELLE	Dominus PU/PU W-Tech



POINTURES du 36 au 47



CODE :
007AX13

MIRUS S3S FO SR

TIGE	Cuir grainé hydrofuge
EMBOUT	Light Plus composite 200 J
SEMELLE AMOVIBLE	Soft
ANTIPERFORATION	Flex-System Zero
SEMELLE	Dominus PU/PU W-Tech



POINTURES du 38 au 47

CODE :
007AX67

ARX S1PS FO SR ●

TIGE	Cuir velours souple et textile FRESH
EMBOUT	Light Plus composite 200 J
SEMELLE AMOVIBLE	Soft
ANTIPERFORATION	Flex-System Zero
SEMELLE	Dominus PU/PU W-Tech



POINTURES du 36 au 47



CODE :
007AX46

● Fin de série



10. SUPREME

Semelle polyuréthane double densité avec une semelle de contact conçue pour une stabilité maximale aussi bien en environnements exigeants qu'en extérieur, une adhérence et un confort maximal.

RÉSISTANCE AU GLISSEMENT

SRC (SRA + SRB)		Valeurs SUPREME	Valeurs NORMES
SRA SOL D'ESSAI Plan en céramique LUBRIFIANT H ₂ O + Détergent	À PLAT	0,42	≥ 0,32
	TALON incliné de 7°	0,30	≥ 0,28
SRB SOL D'ESSAI Plan en acier LUBRIFIANT Glycerine	À PLAT	0,27	≥ 0,18
	TALON incliné de 7°	0,20	≥ 0,13

Tableau des coefficients de glissement selon les normes en ISO 20345:2011 et selon la méthode en 13287:2012

THOR RS S3S SC FO LG SR

- TIGE** Cuir grainé hydrofuge
- EMBOUT** Light Plus composite 200 J
- SEMELLE AMOVIBLE** Soft
- ANTIPERFORATION** Flex-System Zero
- SEMELLE** Craft

POINTURES du 38 au 47



Crochet
délaçage rapide



metal
FREE



CODE :
007SP01

ARCO NEW S1PS LG FO SR ●

TIGE	Cuir velours souple perforé
EMBOUT	Light Plus composite 200 J
SEMELLE AMOVIBLE	VENTO Plus
ANTIPERFORATION	Flex-System Zero
SEMELLE	Craft

POINTURES du 35 au 47



CODE :
0054610
● Fin de série

ARCO ESD S1 LG FO SR ●

TIGE	Cuir velours souple perforé
EMBOUT	Light Plus composite 200 J
SEMELLE AMOVIBLE	VENTO Plus
ANTIPERFORATION	Non présente
SEMELLE	Craft

POINTURES du 35 au 47



CODE :
0054619
● Fin de série

INOX S3 SC LG FO SR

TIGE	Cuir pull-up hydrofuge
EMBOUT	Light Plus composite 200 J
SEMELLE AMOVIBLE	Soft
ANTIPERFORATION	Classic en acier
SEMELLE	Craft

POINTURES du 38 au 48



Spécial
BTP

CODE :
007SP06

LOTAR S3S SC LG FO SR

TIGE	Cuir pull-up hydrofuge
EMBOUT	Light Plus composite 200 J
SEMELLE AMOVIBLE	Soft
ANTIPERFORATION	Flex-System Zero
SEMELLE	Craft

POINTURES du 38 au 47



Spécial
BTP

CODE :
007SP03

ODER S3S SC LG FO SR

TIGE	Cuir pull-up hydrofuge
EMBOUT	Light Plus composite 200 J
SEMELLE AMOVIBLE	Soft
ANTIPERFORATION	Flex-System Zero
SEMELLE	Craft

POINTURES du 38 au 47



Spécial
BTP

metal
FREE

CODE :
007SP05

SHERPA S3S SC CI LG FO SR

TIGE	Cuir pull-up hydrofuge
EMBOUT	Light Plus composite 200 J
SEMELLE AMOVIBLE	Soft
ANTIPERFORATION	Flex-System Zero
SEMELLE	Craft

POINTURES du 38 au 47



Spécial
BTP

metal
FREE

CODE :
007SP10



11. GRIPPER WHITE

Collection conçue pour répondre au mieux aux conditions d'hygiène, de propreté et de sécurité dans les secteurs agroalimentaires et pharmaceutiques, GRIPPER WHITE offre une excellente résistance à la glisse avec confort et légèreté.

RÉSISTANCE AU GLISSEMENT

SRC (SRA + SRB)		Valeurs GRIPPER	Valeurs NORMES
SRA SOL D'ESSAI Plan en céramique LUBRIFIANT H ₂ O + Détergent	À PLAT	0,61	≥ 0,32
	TALON incliné de 7°	0,43	≥ 0,28
SRB SOL D'ESSAI Plan en acier LUBRIFIANT Glycérine	À PLAT	0,29	≥ 0,18
	TALON incliné de 7°	0,15	≥ 0,13

Tableau des coefficients de glissement selon les normes en ISO 20345:2011 et selon la méthode en 13287:2012



CALYPSO S2 FO SR

TIGE	Microfibre Wat-Out hydrofuge
EMBOUT	Light Plus composite 200 J
SEMELLE AMOVIBLE	VENTO Plus
ANTIPERFORATION	Non présente
SEMELLE	Gripper White PU/PU

POINTURES du 35 au 47



CODE :
007GR00

DAHLIA S2 FO SR

TIGE	Microfibre Wat-Out hydrofuge
EMBOUT	Light Plus composite 200 J
SEMELLE AMOVIBLE	VENTO Plus
ANTIPERFORATION	Non présente
SEMELLE	Gripper White PU/PU

POINTURES du 35 au 47



CODE :
007GR03

ASTER S2 FO SR

TIGE	Microfibre Wat-Out hydrofuge
EMBOUT	Light Plus composite 200 J
SEMELLE AMOVIBLE	VENTO Plus
ANTIPERFORATION	Non présente
SEMELLE	Gripper White PU/PU

POINTURES du 35 au 47



CODE :
007GR06

WAT-OUT

Microfibre anallergique et respirante, soumise à un traitement spécial anti-tâche et résistant à de nombreux lavages.





12. DYNAMIC

Collection qui allie la robustesse de l'acier aux derniers critères de confort et de design. Parmi les solutions classiques et hybrides, vous trouverez une large gamme de produits dynamiques à la fois dans l'esprit et le look.

RÉSISTANCE AU GLISSEMENT

SRC (SRA + SRB)		Valeurs DYNAMIC	Valeurs NORMES
SRA SOL D'ESSAI Plan en céramique LUBRIFIANT H ₂ O + Détergent	À PLAT	0,40	≥ 0,32
	TALON incliné de 7°	0,36	≥ 0,28
SRB SOL D'ESSAI Plan en acier LUBRIFIANT Glycerine	À PLAT	0,19	≥ 0,18
	TALON incliné de 7°	0,14	≥ 0,13

Tableau des coefficients de glissement selon les normes en ISO 20345:2011 et selon la méthode en 13287:2012



QUANTUM S3 FO SR

TIGE	Cuir pull-up hydrofuge
EMBOUT	Classic Steel en acier
SEMELLE AMOVIBLE	VENTO Plus
ANTIPERFORATION	Classic en acier
SEMELLE	Classic PU/PU



POINTURES du 38 au 48

Spécial
BTP

CODE :
00DYC24

WOOL S3 CI FO SR

TIGE	Cuir pull-up hydrofuge
EMBOUT	Classic Steel en acier
SEMELLE AMOVIBLE	VENTO Plus
ANTIPERFORATION	Classic en acier
SEMELLE	Classic PU/PU



POINTURES du 38 au 48

Spécial
BTP

CODE :
00DYC25

YARD S3 FO SR

TIGE	Cuir pull-up hydrofuge
EMBOUT	Classic Steel en acier
SEMELLE AMOVIBLE	VENTO Plus
ANTIPERFORATION	Classic en acier
SEMELLE	Classic PU/PU



POINTURES du 36 au 48

Spécial
BTP

CODE :
00DYC26

Spécial
BTP

Cuir pleine fleur hydrofuge finition pull-up.
Excellente imperméabilité du cuir, pas de traversée
d'eau après 7h de tests.



13. **ESSENTIAL**

Avec cette collection, Aimont a voulu créer une chaussure solide, fiable et sûre, au style classique et avec un parfait compromis entre la qualité et le prix.



TORINO S3 FO SR

TIGE	Cuir grainé hydrofuge
EMBOUT	Classic Steel en acier
SEMELLE AMOVIBLE	VENTO Plus
ANTIPERFORATION	Classic en acier
SEMELLE	Classic PU/PU

POINTURES du 38 au 47



CODE :
EC72104

NAPOLI S3 FO SR

TIGE	Cuir grainé hydrofuge
EMBOUT	Classic Steel en acier
SEMELLE AMOVIBLE	VENTO Plus
ANTIPERFORATION	Classic en acier
SEMELLE	Classic PU/PU

POINTURES du 35 au 48



CODE :
EC72503

PANSY S2 FO SR

TIGE	Microfibre Wat-Out hydrofuge
EMBOUT	Classic Steel en acier
SEMELLE AMOVIBLE	VENTO Plus
ANTIPERFORATION	Non présente
SEMELLE	Classic PU/PU

POINTURES du 35 au 47



CODE :
0056167

DAISY S1 FO SR

TIGE	Microfibre
EMBOUT	Classic Steel en acier
SEMELLE AMOVIBLE	VENTO Plus
ANTIPERFORATION	Non présente
SEMELLE	Classic PU/PU

POINTURES du 35 au 47



CODE :
0089177

MICORMES



Malgré une révision de la norme EN ISO 20345 en 2022, la norme EN ISO 20345:2011 est toujours valable pour toute nouvelle certification jusqu'au 11 novembre 2024. Aussi, tous les certificats émis jusqu'à cette date auront une durée de validité de 5 ans soit jusqu'au 11 novembre 2029.

Durant cette période de transition les deux versions des normes coexistent.

Dans notre prochain catalogue 2026, nous dévoilerons tous les aspects de ces nouvelles exigences normatives, les nouveaux marquages CE et leurs impacts sur les choix technologiques et de sécurité de nos collections.

SAVOIR DISTINGUER LES CHAUSSURES CLASSÉES "S" (EN ISO 20345: 2011)

SB
Exigences BASE

S1/01
Exigences BASE complétées par:
• arrière fermé (y compris chaussure basse)
• propriétés antistatiques
• capacité d'absorption d'énergie au talon
• antidérapant EN ISO 20345:2011, selon la méthode EN 13287:2012

S2/02
Exigences BASE + S1 intégrant:
• imperméabilité dynamique de l'empeigne
• antidérapant EN ISO 20345:2011, selon la méthode EN 13287:2012

S3/03
Exigences BASE + S2/02 complétée par:
• semelle intercalaire antiperforation
• semelle à crampons
• antidérapant EN ISO 20345:2011, selon la méthode EN 13287:2012

S4/04
Exigences BASE complétée par:
• propriétés antistatiques
• capacité d'absorption d'énergie au talon
• FO (résistance aux hydrocarbures)
• antidérapant EN ISO 20345:2011, selon la méthode EN 13287:2012

S5
Exigences S4 complétées par:
• semelle intercalaire antiperforation
• semelle à crampons
• antidérapant EN ISO 20345:2011, selon la méthode EN 13287:2012

SYMBOLES DES CLASSES DE PROTECTION	EN ISO 20345:2011				EN ISO 20347:2012				EN ISO 20345:2011		EN ISO 20347:2012		Valeur minimum requise EN ISO 20345:2011 + EN ISO 20347:2012
	SB	S1	S2	S3	0B	01	02	03	S4	S5	04	05	
Zone du talon fermé	●	■	■	■	●	■	■	■	■	■	■	■	
EMBOUT résistant à un choc de 200J	■	■	■	■	-	-	-	-	■	■	-	-	
A Chaussure antistatique	●	■	■	■	●	■	■	■	■	■	■	■	Résistance électrique du fond comprimé entre de 1x105 OHM à 1x109 OHM
E Absorption d'énergie du talon	●	■	■	■	●	■	■	■	■	■	■	■	Risque mécanique : réduction des traumatismes du talon résultant d'impacts ou de chutes de hauteur limitée. énergie mécanique ≥ 20 joules
FO Résistance de la semelle aux hydrocarbures	●	■	■	■	●	●	●	●	■	■	●	●	Augmentation du volume de l'échantillon unique < 12
WRU Imperméabilité dynamique de la tige	●	-	■	■	●	●	■	■	-	-	-	-	Résistance à la pénétration et à l'absorption de l'eau par la partie supérieure
P Résistance de l'intercalaire anti-perforation	●	●	●	■	●	●	●	■	●	■	●	■	Zéro mm à 1100 N
CI Isolation contre le froid de la semelle	●	●	●	●	●	●	●	●	●	●	●	●	Augmenter T ≥ 22 °C en reposant sur la plaque à T de 150 °C pendant 30'.
HI Isolation contre la chaleur de la semelle	●	●	●	●	●	●	●	●	●	●	●	●	Après 30 min ≤22°C
C Chaussure conductrice	●	●	●	●	●	●	●	●	-	-	-	-	< 1x10 ⁵ OHM
HRO Résistance de la semelle à la chaleur par contact	●	●	●	●	●	●	●	●	-	-	-	-	à 300 °C. pendant 60". Ne fond pas
AN Protection de la cheville	●	●	●	●	●	●	●	●	-	-	-	-	Risque mécanique, protection de la cheville : valeur moyenne de la force transmise ≥ 10 kN valeur maximale < 15 kN
WR Chaussure résistante à l'eau	●	●	●	●	●	●	●	●	-	-	-	-	Après 1000 étapes ou après 80' de cycle dynamique automatique, il ne devrait pas y avoir plus de 3 cm ² d'eau (tache)
M Protection des métatarses	●	●	●	●	-	-	-	-	●	●	-	-	Risque mécanique, protection du métatarse : chutes d'objets, bosses aux pieds. Hauteur après impact ≥ 40 mm (taille 42)
CR Résistance à la coupure de la tige	●	●	●	●	●	●	●	●	●	●	●	●	Indice de résistance aux coupures > 2,5
SRC (SRA+SRB) Coefficient d'adhérence	■	■	■	■	■	■	■	■	■	■			
RS Déchaussage rapide (symbole Aimont)													

- Propriétés obligatoires pour la catégorie indiquée.
- Propriétés facultatives qui s'ajoutent à celles obligatoires si elles sont reportées sur le marquage.
- Propriétés non obligatoires, vérifier le marquage de la chaussure.
- FO Résistance aux hydrocarbures, propriété obligatoire pour toutes les chaussures de sécurité. Pour la catégorie EN ISO 20347:2012, elle doit toujours être indiquée sur le marquage.

RESISTANCE AU GLISSEMENT SRC (SRA+SRB)

SRA
Sol d'essai
PLAN EN CERAMIQUE
Lubrifiant
H₂O + DETERGENT

Plant
≥ 0,32
Talon
≥ 0,28



SRB
Sol d'essai
PLAN EN ACIER
Lubrifiant
GLYCERINE

Plant
≥ 0,18
Talon
≥ 0,13

TABLEAU DES COEFFICIENTS DE GLISSEMENT SELON LES NORMES EN ISO 20345:2011 ET SELON LA METHODE EN 13287:2012

Sous la semelle à l'intérieur de la chaussure l'information suivante est indiquée la peinture:
Sur le soufflet ou sur la languette de la chaussure doit être estampillé:
- la marque du fabricant
- le code article
- le mois et l'année de fabrication
- les marquages suivants:
marquage de conformité **CE**

Le présent catalogue annule et remplace toutes éditions précédentes.

Dans le but d'améliorer constamment les collections, certains produits de ce catalogue pourraient être remplacés ou modifiés.

Photos non contractuelles, pouvant être modifiées sans préavis.

ADAPTOR	ESD S1PS CI FO SR	AFAF203	24	KANYE	ESD S3S FO SR	00ABI04	31
ALBATROS	ESD S3S CI FO SR	AVAV102	17	KOSMO	S2 FO SR	IAIA212	15
AMY	ESD S1PS FO SR	IAIA214	14	LEGACY	ESD S1P CI SRC	ARAR405	20
ARCO	ESD S1 LG FO SR	0054619	43	LOTAR	S3S SC LG FO SR	007SP03	44
ARCO NEW	S1PS LG FO SR	0054610	43	MILK	S2 FO SR	00ABI21	32
ARGON	ESD S1PS FO SR	IAIA202	14	MIRUS	S3S FO SR	007AX67	41
ARTIS	S3S FO CI SR	007AX70	41	NAPOLI	S3 SRC	0072503	51
ARX	S1PS FO SR	007AX46	41	OCTANE	ESD S3S CI LG FO SR	007TR11	36
ASTER	S2 FO SR	007GR06	47	ODER	S3S SC LG FO SRC	007SP05	44
AVANGARD	ESD S3S CI FO SR	ARAR409	19	OXYGEN	ESD S1PS FO SR	IAIA203	14
AVANGER	S3S CI FO SR	DM10184	27	PANSY	S2 FO SR	0056167	51
BLACK NEW	S1PS CI FO SR	007NT68	28	PELICAN	ESD S3S CI FO SR	AVAV101	17
BLAZE	ESD S3S CI FO SR	IAIA120	13	PHEBUS	S3 CI HI HRO LG FO SR	0005934	39
BLOCK	ESD S1PS FO SR	ARAR406	20	PLUG	ESD S3S CI FO SR	AFAF204	23
BOLT	ESD S3S CI LG FO SR	007TR13	36	QUANTUM	S3 FO SR	00DYC24	49
BREAKER	ESD S3S CI FO SR	AFAF102	23	ROBORIS	S3S FO SR	007AX13	41
BRICK	ESD S3S CI LG FO SR	007TR15	35	ROKY	ESD S3 SRC	00ABI26	31
CALVIN	ESD S3S FO SR	00ABI06	31	RORY	ESD S3S CI FO SR	ARAR413	19
CALYPSO	S2 FO SR	007GR00	47	SAND	ESD S3S CI LG FO SR	007TR17	35
CETANE	S3S CI HI HRO FO SR	007TR21	39	SCOTLAND EVOL	ESD S3S CI LG FO SR	007TR19	35
CHECK	ESD S3S CI FO SR	AFAF201	23	SHERPA	S3S SC CI LG FO SR	007SP10	44
CINDER	ESD S3S SC CI LG FO SR	IAIA132	15	SHRIKE	S3S CI FO SR	DM20164	27
CLASH	ESD S1PS FO SR	ARAR403	20	SKYMASTER NEW	S3S CI FO SR	007NT16	27
COBALT	ESD S3S CI FO SR	IAIA101	13	TEUTON	ESD S3S CI FO SR	IAIA209	13
CONNECTOR	ESD S1PS CI FO SR	AFAF103	24	THOR RS	S3S SC FO LG SR	007SP01	43
CORSAIR	S1PS FO SR	DM20116	28	THUNDERBOLT	S3S CI FO SR	DM10164	27
CREAM	S2 FO SR	00ABI24	32	TILL	ESD S3S CI LG FO SR	007TR16	35
CRUSH	ESD S3S CI FO SR	AFAF101	23	TORINO	S3 SRC	EC72104	55
DAHLIA	S2 FO SR	007GR03	47	TUPAC	S1PS FO SR	00ABI09	32
DAISY	S1 FO SR	0089177	51	ULTRA	ESD S3S CI FO SR	IAIA220	13
DISC	ESD S3S CI FO SR	ARAR410	19	VULCAN	ESD S1PS FO SR	IAIA218	14
DRAKE	S1PS FO SR	00ABI02	32	WADER	ESD S1PS CI FO SR	AVAV203	17
DRILL	ESD S3S CI LG FO SR	007TR12	36	WILDCAT	S3S CI FO SR	DM10174	28
EAGLE	ESD S3S CI FO SR	AVAV202	17	WOOL	S3 CI FO SR	00DYC25	49
EGIS	S3S FO CI SR	007AX66	41	YARD	S3 FO SR	00DYC26	49
ENGINE	ESD S3S CI FO SR	AFAF202	23	ZINC	ESD S3S SC CI LG FO SR	IAIA121	15
FLOUR	ESD S2 FO SR	AFAF205	23	ZIRCON	ESD S3S CI FO SR	ARAR809	19
FORERUNNER	S3S CI HI HRO FO SR	007TR02	39				
FORTIS	S3S FO SR	007AX33	41				
GIL	ESD S3S CI FO SR	ARAR813	19				
GLYCINE	S2 FO SR	IAIA111	15				
GRAVEL	ESD S3S CI LG FO SR	007TR18	35				
HAMMER	ESD S3S CI LG FO SR	007TR14	36				
HAVOC	S3S CI FO SR	DM20184	27				
HERON	ESD S1PS CI FO SR	AVAV204	17				
HYDROGEN	ESD S3S CI FO SR	IAIA201	13				
IBIS	ESD S3S CI FO SR	AVAV201	17				
INOX	S3 SC LG FO SR	007SP06	44				
IRIDIUM	S1P SRC	IAIA206	14				
JASMINE	S2 FO SR	IAIA211	15				



INDEX



AIMONT

JALLATTE SAS — 5 RUE DU FORT
30170 SAINT HIPPOLYTE DU FORT — FRANCE

Tél: +33 (0)4 66 80 63 00

Fax: +33 (0)4 66 80 63 03

commercial@aimont.fr

www.aimont.com

