



## CARACTERISTIQUES

- Versatilité des métriques et composants
- Suspente angle pour faux plafond avec double perçage pour une meilleure installation.
- Manchons de liaison de tiges pour des applications de longs parcours (locaux commerciaux, etc.)
- Différentes solutions de fixation au plafond: segments à ressort, chevilles à laiton, têtes basculant.
- Finitions zinguées, galvanisées ou inoxydables (selon les éléments)

## MATERIAU BASE



## EXEMPLES D'APPLICATION



## 1.GAMME

ITEM	CODE	PHOTO	MATERIAU	REVÊTEMENT
1	CA-BA		Acier EN10130-DC01+A-m	Z ZINC Zingué ≥5µm ISO 4042 A2J
2	CA-PA		Acier SAE 1010	Z ZINC Zingué ≥5µm ISO 4042 A2J
3	TALA		Laiton T-0T58 Pb UNI 5705	L BRASS Laiton
4	VR-SE		Acier classe 4.8 ISO 898-1	Z ZINC Zingué ≥5µm ISO 4042 A2J
5	MAHE		Acier SAE J403 1008	Z ZINC Zingué ≥5µm ISO 4042 A2J
6	MARE		Acier SAE J403 1008	Z ZINC Zingué ≥5µm ISO 4042 A2J
7	MARI		Acier A2-70 UNE-EN ISO 3506-1	A2 INOX Acier A2-70
8	PCU		Acier EN10142-DX51D+Z140-M-B-O	Z ZINC Zingué ≥5µm ISO 4042 A2J
9	ES-DR		Acier SAE J403 1008	Z ZINC Zingué ≥5µm ISO 4042 A2J
10	ES-DA2		Acier A2-70 UNE-EN ISO 3506-1	A2 INOX Acier A2-70
11	AB-TA		Acier classe 5.6 ISO 898-1	Z ZINC Zingué ≥5µm ISO 4042 A2J
12	AB-TA B		Acier classe 5.6 ISO 898-1	B YELLOW Bichromatée ≥5µm ISO 4042 A2J
13	AB-TA A2		Acier A2-70 UNE-EN ISO 3506-1	A2 INOX Acier A2-70

ITEM	CODE	PHOTO	MATERIAU	REVÊTEMENT
14	AB-TG		Acier SAE J403 1023	 Zingué $\geq 5\mu\text{m}$ ISO 4042 A2J
15	PF-ZN		Acier S235R	 Zingué $\geq 5\mu\text{m}$ ISO 4042 A2J
16	PF-A4		Acier A4-70 UNE-EN ISO 3506-1	 Acier A4-70
17	RV-ZN		Acier classe 4.8 ISO 898-1	 Zingué $\geq 5\mu\text{m}$ ISO 4042 A2J
18	RV-A2		Acier A2-70 UNE-EN ISO 3506-1	 Acier A2-70
19	AB-TR		Acier C1008	 Zingué $\geq 5\mu\text{m}$ ISO 4042 A2J
20	AB-FP		Acier C1008	 Zingué $\geq 5\mu\text{m}$ ISO 4042 A2J
21	AB-FC		Acier C1008	 Zingué $\geq 5\mu\text{m}$ ISO 4042 A2J
22	AB-PM7		Acier Q195	 Zingué $\geq 5\mu\text{m}$ ISO 4042 A2J
23	TM-VR		Acier C1008	 Zingué $\geq 5\mu\text{m}$ ISO 4042 A2J
24	MAMH		Acier Q195	 Zingué $\geq 5\mu\text{m}$ ISO 4042 A2J
25	UN-CO		Acier S235R	 Zingué $\geq 5\mu\text{m}$ ISO 4042 A2J
26	CO-AR		Acier Q195	 Zingué $\geq 5\mu\text{m}$ ISO 4042 A2J

## 2. DONNEES D'INSTALLATION

### 2.1 CA-BA

### Tête basculant



#### Propriétés



Acier

Revêtement  
zingué

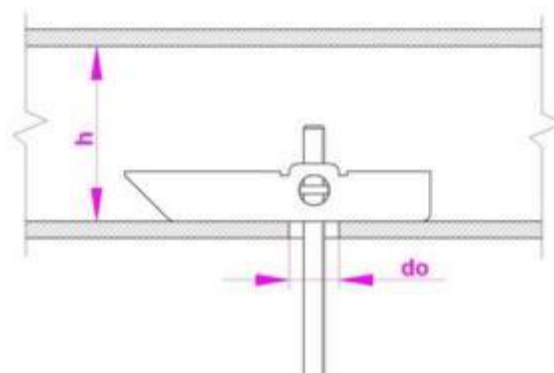
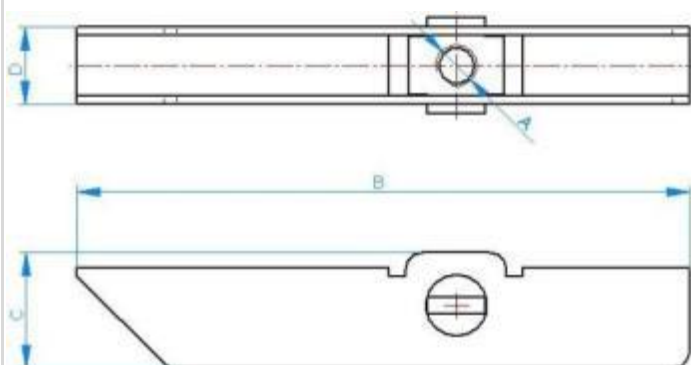
Breveté

#### Dimensions

#### Données d'installation

Code		CABA004	CABA005	CABA006	CABA008	CODE	CABA004	CABA005	CABA006	CABA008	
A: Ø filetage	[mm]	M4	M5	M6	M8	d0: diamètre de mèche	[mm]	14	14	16	20
B: longueur totale	[mm]	65	65	70	80	h: profondeur perçage ≥	[mm]	70	70	75	85
C: hauteur	[mm]	10.7	10.7	12.0	16.8	Charge à traction recommandée (N <sub>recom</sub> )	[N]	250	300	350	450
D: largeur	[mm]	7.7	7.7	9.0	12.2						
Tige filetée		975ZM04	975ZM05	975ZM06	975ZM08						

#### PLAN



**2.2 CA-PA**

**Tête segment à ressort**



**Propriétés**



Acier

Revêtement  
zingué

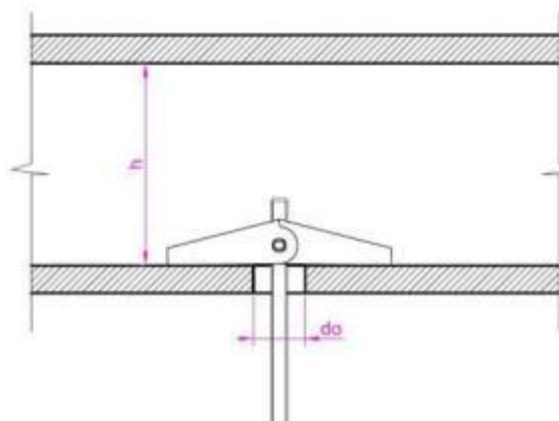
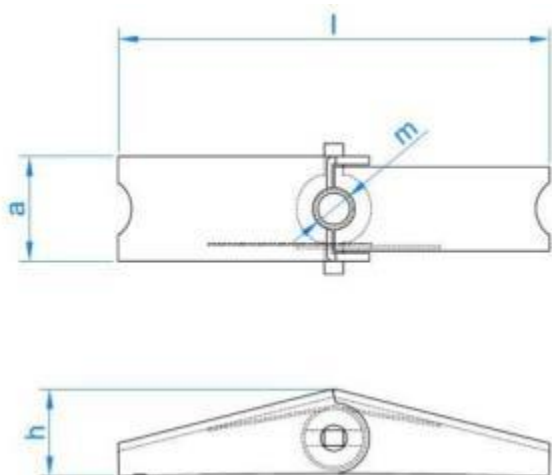
Breveté

**Dimensions**

**Données d'installation**

Code		CAPA004	CAPA005	CAPA006	CAPA008	CODIGO		CAPA004	CAPA005	CAPA006	CAPA008
A: Ø filetage	[mm]	M4	M5	M6	M8	d0: diamètre de mèche	[mm]	12	15	18	22
B: longueur totale	[mm]	39	50	55	76	h: profondeur perçage ≥	[mm]	26	33	37	54
C: hauteur	[mm]	10	12	14	16	Charge à traction recommandée (N <sub>recom</sub> )	[N]	95	115	130	140
D: largeur	[mm]	9	12	15	17						
Tige filetée		975ZM04	975ZM05	975ZM06	975ZM08						

**PLAN**



## 2.3 TALA

### Cheville laiton



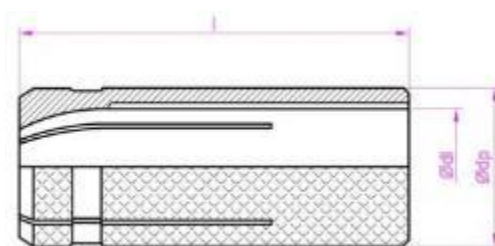
#### Propriétés



Laiton

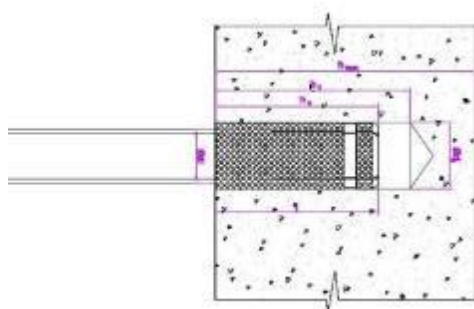
#### Dimensions

Code		TALAS32	TALAM04	TALAM05	TALAM06	TALAM08	TALAM10	TALAM12
di: diamètre filetage intérieure	[mm]	W5/32	M4	M5	M6	M8	M10	M12
dp: diamètre extérieure	[mm]	5	5	6	8	10	12	15
l: longueur d'ancrage	[mm]	16	16	18	23	28	34	38

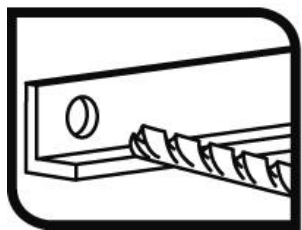


#### Données d'installation

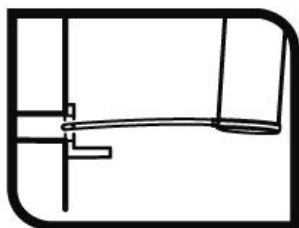
Code		TALAS32	TALAM04	TALAM05	TALAM06	TALAM08	TALAM10	TALAM12
Ø tige fileté	[mm]	W5/32	M4	M5	M6	M8	M10	M12
Ø mèche	[mm]	5	5	6	8	10	12	15
Profondeur perçage ≥	[mm]	20	20	22	28	33	40	45
Profondeur ancrage ≥	[mm]	16	16	18	23	28	34	38
Profondeur de filetage	[mm]	14	14	16	21	26	32	36
Épaisseur matériau base ≥	[mm]	25	25	30	35	40	45	50
Charge traction recommandée	[N]	600	600	700	1000	1500	2100	3200



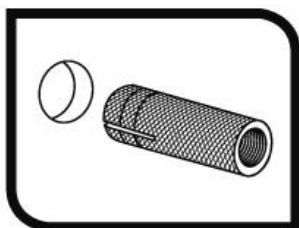
Procédure d'installation



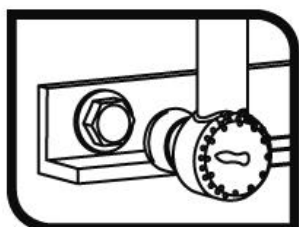
Effectuer un forage dans la base de matériau du diamètre et de la profondeur spécifiés.



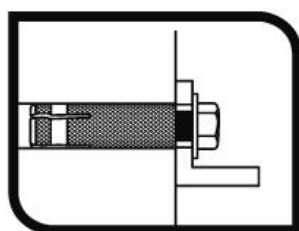
Nettoyez le trou de perçage de restes de poussières et de fragments.



Insérez le taquet en laiton dans la perceuse. S'il est nécessaire d'utiliser le marteau



Vissez la tige dans le taquet en laiton à la profondeur indiquée dans le tableau. Une mauvaise profondeur peut entraîner une moindre résistance du taquet en laiton; une profondeur excessive peut provoquer la rupture du taquet en laiton, même sans charge



## 2.4 VR-SE

### Tige filetée de séparation



#### Propriétés



Acier



Revêtement zingué

#### Dimensions

Code		VRSE06020	VRSE06030	VRSE08020	VRSE08030	VRSE10030	VRSE12030
M: $\varnothing$ filetage	[mm]	M6	M6	M8	M8	M10	M12
L: longueur totale	[mm]	20	30	20	30	30	30

#### PLAN



## 2.5 MAHE

### Manchon hexagonal\*



#### Propriétés



Acier

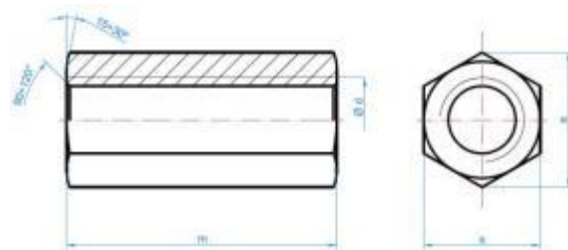


Revêtement zingué

#### Dimensions

Code	MAE0620	MAE0630	MAE0830	MAE1030	MAE1235	MAE1650	MAE2060
$\varnothing$ d: filetage	M6	M6	M8	M10	M12	M16	M20
m: longueur totale	20	30	25	30	35	50	60
s: clé	10	10	11	13	17	24	30
Tige filetée	975ZM06	975ZM06	975ZM08	975ZM10	975ZM12	975ZM16	975ZM20

#### PLAN



\*resistencia equivalente a un tornillo 6.8

**2.6 MARE**

**Manchon rond\***



**Propriétés**



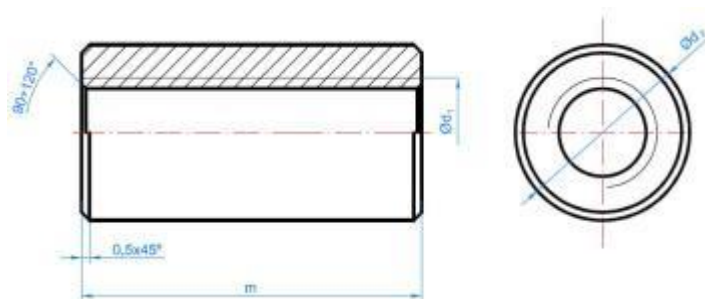
Acier

Revêtement zingué

**Dimensions**

Code		MAR5322	MAR0420	MAR0620	MAR0630	MAR0825	MAR0830	MAR1030	MAR1235	MAR1650
Ød1: filetage	[mm]	M4	M6	M6	M6	M8	M8	M10	M12	M16
m: longueur totale	[mm]	20	20	20	30	25	30	30	35	50
Ød2: diamètre extérieure	[mm]	7	7	10	10	11	11	13	15	22
Tige filetée		-	975ZM04	975ZM06	975ZM06	975ZM08	975ZM08	975ZM10	975ZM12	975ZM16

**PLAN**



\*resistencia equivalente a un tornillo 6.8

2.7 MARI				Manchon rond inoxydable	
				Propriétés	
				Acier inoxydable A2	
Dimensions				PLAN	
Code		MARI0830	MARI1030		
dØ: filetage	[mm]	M8	M10		
m: longueur totale	[mm]	30	30		
Ød2: diamètre extérieure	[mm]	11	13		
Tige filetée		975A2M10	975A2M10		

2.8 PCU				Suspenste angle faux plafond	
				Propriétés	
				Acier	Revêtement zingué
Dimensions				PLAN	
Code		PCU0005	PCU0006		
dØ: filetage	[mm]	M8	M10		
Tige filetée		975ZM06	975ZM10		

**2.9 ES-DR**

**Tige double filetage zingué**



**Propriétés**



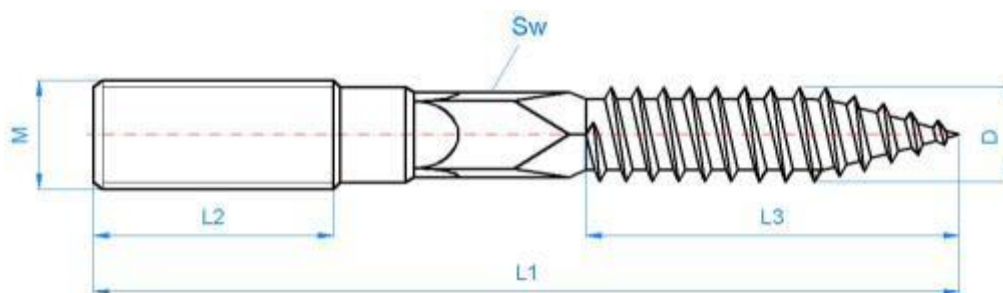
Acier

Revêtement zingué

**Dimensions**

Code	ØM	L1	ØD	L2	L3	SW	Empreinte
ESDR06040	M6	38,5 ÷ 40,5	5,75 ÷ 6,05	11 ÷ 13	23 ÷ 25	--	Rainure
ESDR06050		48,5 ÷ 50,5		15 ÷ 17	27 ÷ 30		
ESDR06060		58 ÷ 61		17 ÷ 19	33 ÷ 36		
ESDR06070		68 ÷ 71		25 ÷ 27			
ESDR06080		78 ÷ 81		33 ÷ 35			
ESDR08050	M8	48,5 ÷ 51	6,85 ÷ 7,15	12 ÷ 14	28 ÷ 31	5,85 ÷ 6,00	Hexa lobulaire Tx25
ESDR08060		58,5 ÷ 61		14 ÷ 16	36 ÷ 39		
ESDR08070		68,5 ÷ 71		24 ÷ 26			
ESDR08080		78 ÷ 81		27 ÷ 30	46 ÷ 49		
ESDR08090		88 ÷ 91					
ESDR08100		98 ÷ 101					
ESDR08110		108 ÷ 111		40 ÷ 45	55 ÷ 59		
ESDR08120		118 ÷ 121		48 ÷ 52			
ESDR08130	128 ÷ 131						
ESDR10080	M10	78 ÷ 81	8,75 ÷ 9,15	16 ÷ 20	45 ÷ 48	7,85 ÷ 8,00	Hexa lobulaire Tx25
ESDR10100		98 ÷ 101		22 ÷ 26	43 ÷ 47		
ESDR10110		108 ÷ 111		36 ÷ 40			
ESDR10120		118 ÷ 121		43 ÷ 47			
ESDR10130		128 ÷ 131		48 ÷ 52	55 ÷ 59		
ESDR10140		138 ÷ 141					
ESDR10150		148 ÷ 151					
ESDR10180		178 ÷ 181		48 ÷ 52	55 ÷ 59		
ESDR10200		198 ÷ 201					

**PLAN**



2.10 ES-DA2

Tige double filetage inoxydable



Propriétés

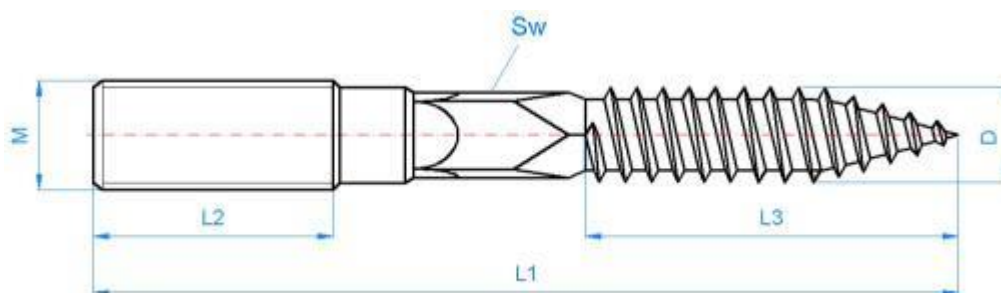


Acier inoxydable A2

Dimensions

Code	ØM	L1	ØD	L2	L3	SW	Empreinte
ESDA208060	M8	58,5 ÷ 61,5	6,85 ÷ 7,30	17,5 ÷ 22,5	28,95 ÷ 31,05	5,85 ÷ 6,00	--
ESDA210060	M10		8,75 ÷ 9,15			7,85 ÷ 8,00	

PLAN



**2.11 AB-TA**

**Patte à vis zingué pour collier**



**Propriétés**



Acier

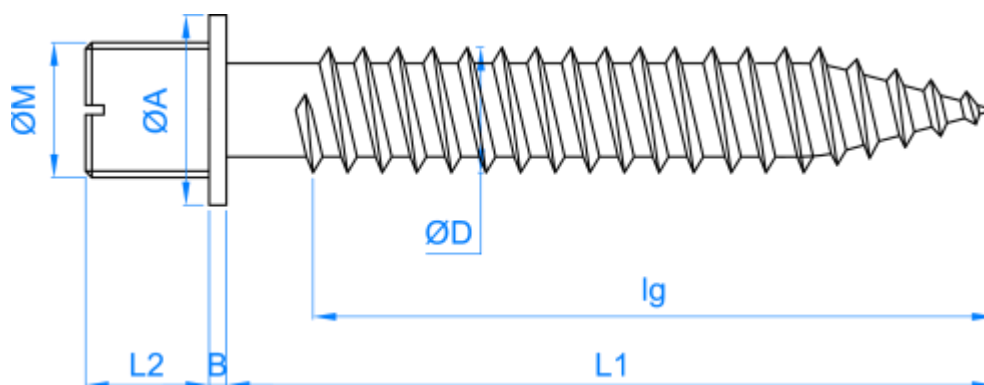
Revêtement zingué

Empreinte rainurée

**Dimensions**

Code	ØM	L1	ØD	L2	B	ØA	lg
ABTA0630	M6	28,95 ÷ 31,05	4,85 ÷ 5,15	5,8 ÷ 6,2	0,9 ÷ 1,1	8,0 ÷ 8,2	Complete
ABTA0640		38,75 ÷ 41,25					
ABTA0650		48,75 ÷ 51,25					
ABTA0730	M7	21÷23	5,5÷6,1	5,8 ÷ 6,2	0,8÷1,2	9,0÷10,0	Complete
ABTA0740		31÷33					
ABTA0750		41÷43					
ABTA0760		51÷53					
ABTA0770		61÷63					
ABTA0780	71÷73	45					
ABTA0840	M8	38,75 ÷ 41,25	5,85 ÷ 6,15	7,3 ÷ 7,7	1,3 ÷ 1,5	8,0 ÷ 8,3	Complete
ABTA0860		58,50 ÷ 61,50					45
ABTA0880		78,50 ÷ 81,50					45
ABTA1050	M10	48,50 ÷ 51,50	6,85 ÷ 7,15	8,8 ÷ 9,2	1,6 ÷ 1,8	12,0 ÷ 12,2	Complete
ABTA1070		68,50 ÷ 71,50					45
ABTA1090		<b>88,25 ÷ 91,75</b>					45

**PLAN**



**2.12 AB-TA B**

**Patte à vis bichromatée pour collier**



**Propriétés**



Acier

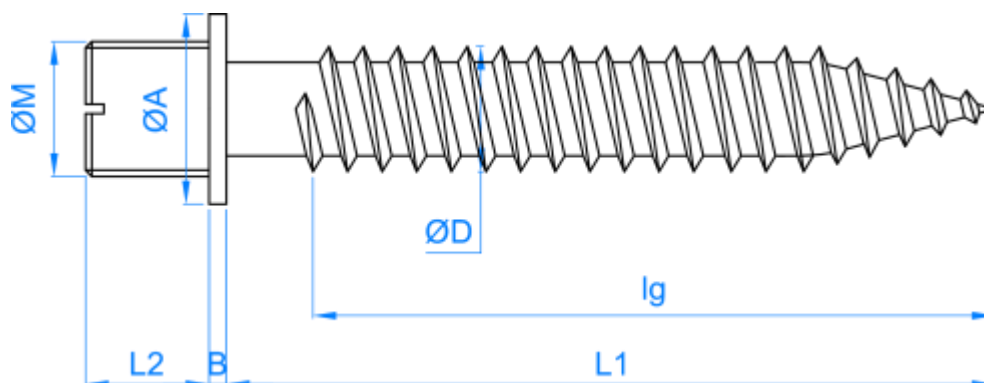
Revêtement  
bichromaté

Empreinte  
rainurée

**Dimensions**

Code	ØM	L1	ØD	L2	B	ØA	lg
ABTA0630	M6	28,95 ÷ 31,05	4,85 ÷ 5,15	5,8 ÷ 6,2	0,9 ÷ 1,1	8,0 ÷ 8,2	Complete
ABTA0640		38,75 ÷ 41,25					
ABTA0650		48,75 ÷ 51,25					

**PLAN**



**2.13 AB-TA A2**

**Patte à vis inoxydable pour collier**



**Propriétés**



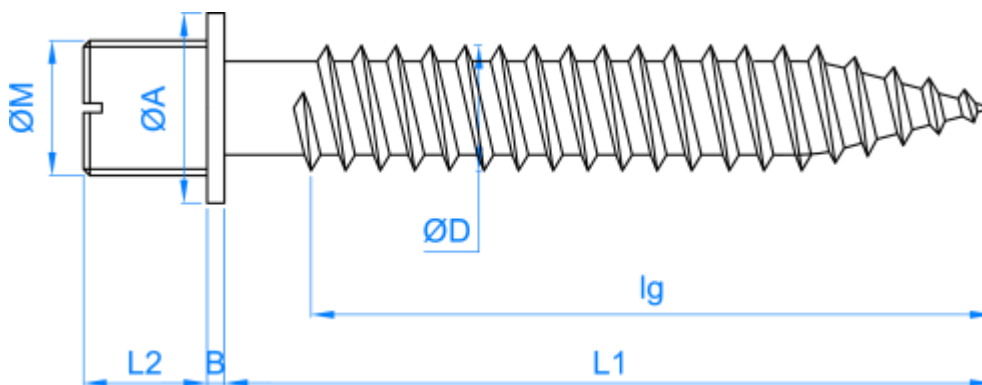
Acier inoxydable A2

Empreinte rainurée

**Dimensions**

Code	ØM	L1	ØD	L2	B	ØA	lg
ABTA20630	M6	28,95 ÷ 31,05	4,70 ÷ 5,20	6,8 ÷ 7,2	1,2	7,8	Complete

**PLAN**



## 2.14 AB-TG

### Vis à clip pour bois



#### Propriétés



Acier

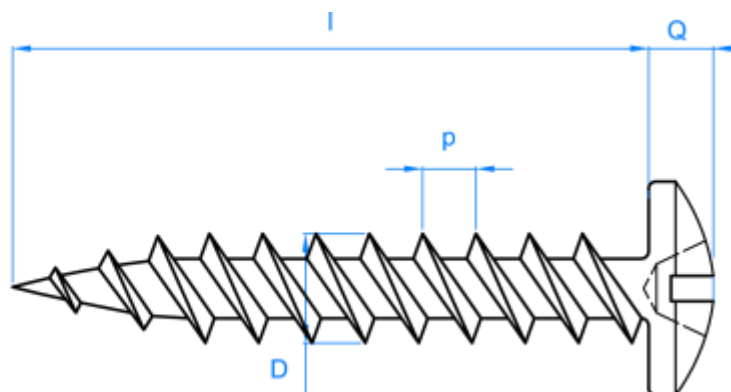
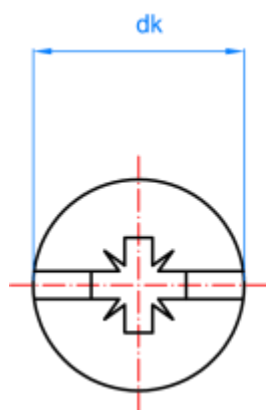
Revêtement  
zingué

Empreinte Pz +  
rainurée

#### Dimensions

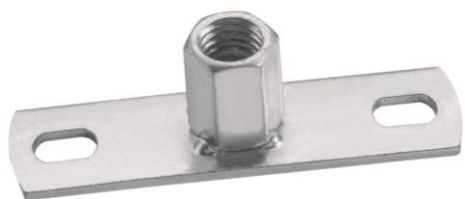
Code	Ødk	L	ØD	p	Q	SW
ABTG4530	9,8	30	4,3	2,0	2,5	2
ABTG4535	9,8	35	4,3	2,0	2,5	2
ABTG4540	9,8	40	4,3	2,0	2,5	2
ABTG5030	11,8	30	4,8	2,2	2,7	3
ABTG5040	11,8	40	4,8	2,2	2,7	3

#### PLAN



2.15 PF-ZN

Platine de fixation zingué



Propriétés



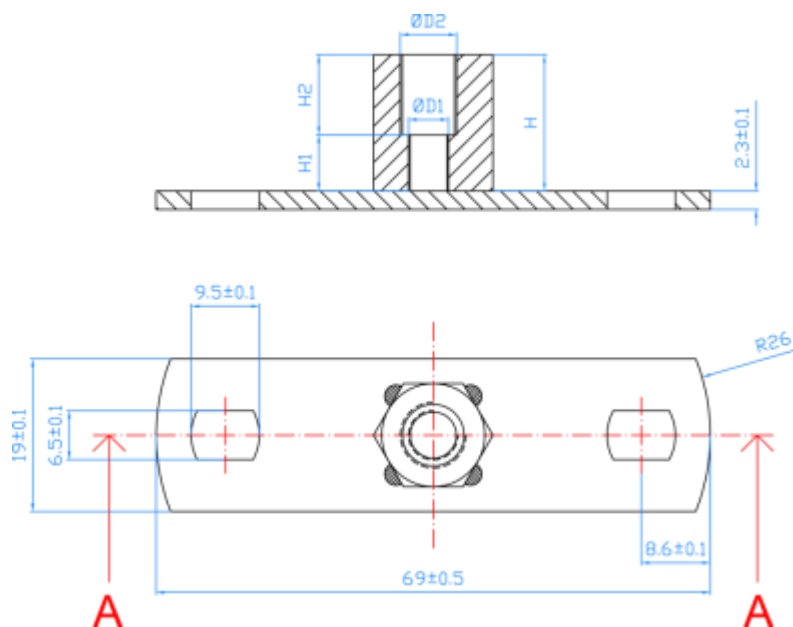
Acier

Revêtement zingué

Dimensions

Code	D1	D2	H	H1	H2
PFZNM0800	M8	--	7,5	7,5	--
PFZNM0810	M8	M10	17	7	10
PFZNM1000	--	M10	9	--	9

PLAN



2.16

PF-A4

Platine de fixation inoxydable A4



Propriétés

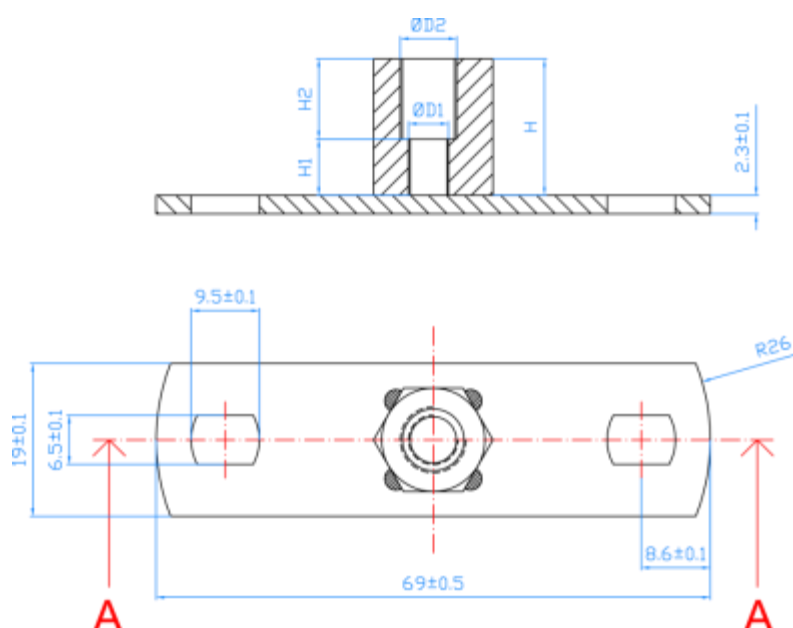


Acier inoxydable A4

Dimensions

Code	D1	D2	H	H1	H2
PFA4M0800	M8	--	7,5	7,5	--
PFA4M0810	M8	M10	17	7	10
PFA4M1000	--	M10	9	--	9

PLAN



**2.17 RV-ZN**

**Tige filetée zingué d'un mètre**

Propriétés



Acier



Revêtement zingué

Dimensions

Code	ØM	Section effective A <sub>s</sub> [mm <sup>2</sup> ]	Résistance caractéristique à traction N <sub>k,s</sub> [N]	PLAN
975ZM04	M4	8.78	3.690	
975ZM05	M5	14.2	5.960	
975ZM06	M6	20.1	8.440	
975ZM08	M8	36.6	15.400	
975ZM10	M10	58	24.400	
975ZM12	M12	84.3	35.400	
975ZM14	M14	115	48.300	
975ZM16	M16	157	65.900	
975ZM18	M18	192	80.600	
975ZM20	M20	245	103.000	
975ZM22	M22	303	127.000	
975ZM24	M24	353	148.000	
975ZM27	M27	459	193.000	
975ZM30	M30	561	236.000	
975ZM33	M33	694	292.000	
975ZM36	M36	817	343.000	
975ZM2M06	M6	20.1	8.440	2 metros

**2.18 RV-A2**

**Tige filetée inoxydable d'un mètre**

**Propriétés**



Acier inoxydable A2



**Dimensions**

Code	ØM	Section effective A <sub>s</sub> [mm <sup>2</sup> ]	Résistance caractéristique à traction N <sub>k,s</sub> [N]	PLAN
975A2M04	M4	8.78	6.146	
975A2M05	M5	14.2	9.940	
975A2M06	M6	20.1	14.070	
975A2M08	M8	36.6	25.620	
975A2M10	M10	58	40.600	
975A2M12	M12	84.3	59.010	
975A2M14	M14	115	80.500	
975A2M16	M16	157	109.900	
975A2M18	M18	192	134.400	
975A2M20	M20	245	171.500	
975A2M22	M22	303	212.100	
975A2M24	M24	353	247.100	
975A2M27	M27	459	321.300	
975A2M30	M30	561	392.700	
975A2M33	M33	694	485.800	
975A2M36	M36	817	571.900	

## 2.19 AB-TR

### Pattes à vis pour colliers



#### Propriétés



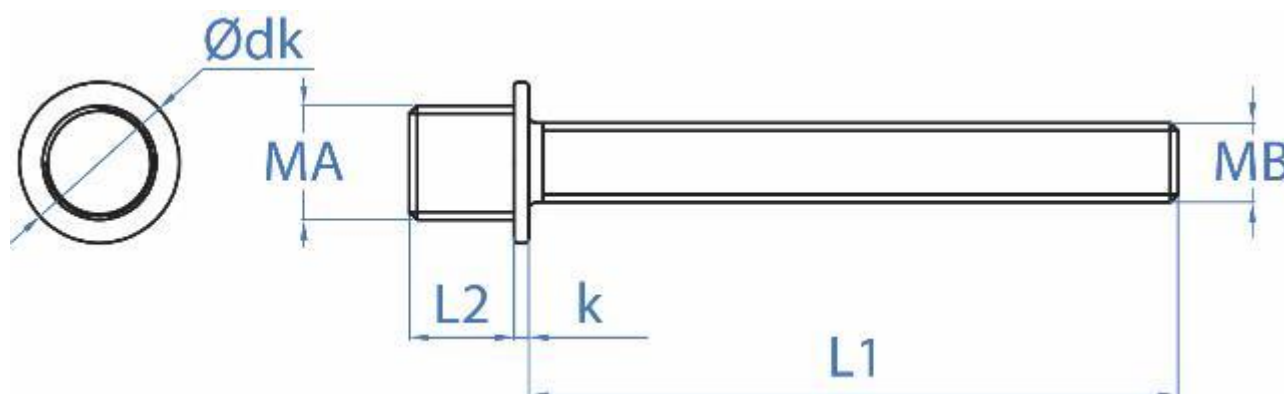
Acier

Revêtement zingué

#### Dimensions

Code	MA	MB	L1	L2	k	Ødk
ABTR05030	M7	M5	30	6	1	9
ABTR05040	M7	M5	40	6	1	9
ABTR05050	M7	M5	50	6	1	9
ABTR05060	M7	M5	60	6	1	9
ABTR06040	M7	M6	40	6	1	9
ABTR06050	M7	M6	50	6	1	9
ABTR06060	M7	M6	60	6	1	9

#### PLAN



**2.20 AB-FP**

**Rosace plate pour colliers**



Propriétés



Acier

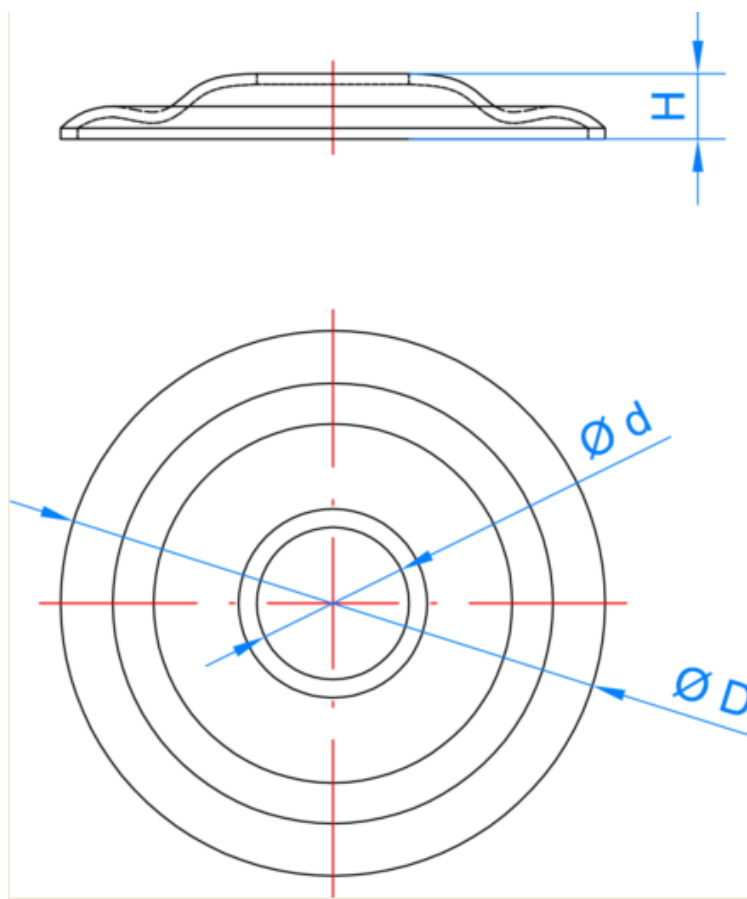


Revêtement zingué

Dimensions

Code	ØD	Ød	H
ABFP25	25	7	3
ABFP32	32	7	4

PLAN



**2.21 AB-FC**

**Rosace conique pour colliers**



**Propriétés**



Acier

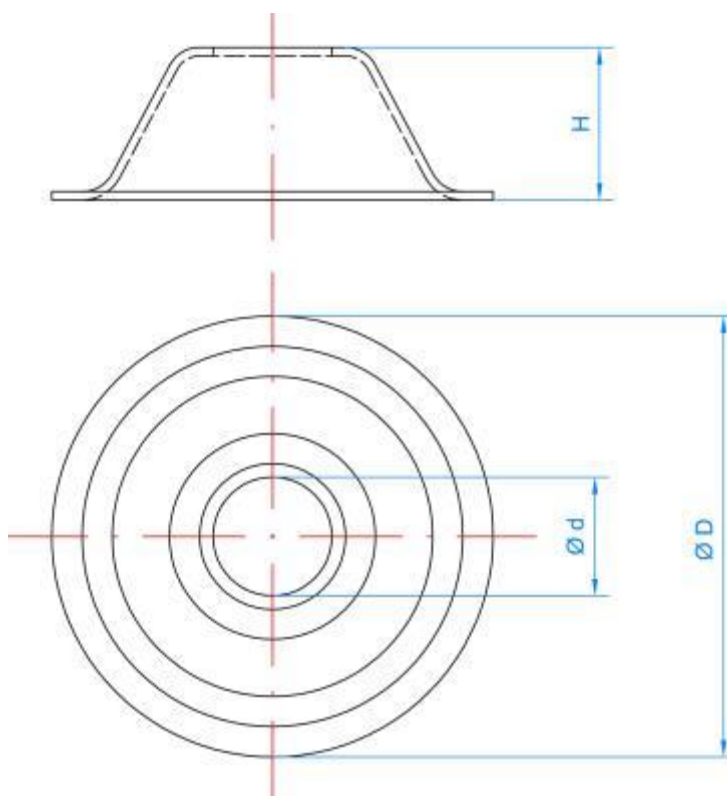


Revêtement zingué

**Dimensions**

Code	$\varnothing d$	$\varnothing D$	H
ABFC09	7	26	9
ABFC14	7	30	14
ABFC19	7	34	19

**PLAN**



**2.22 AB-PM7**

**Rallonge pour colliers M7**



**Propriétés**



Acier

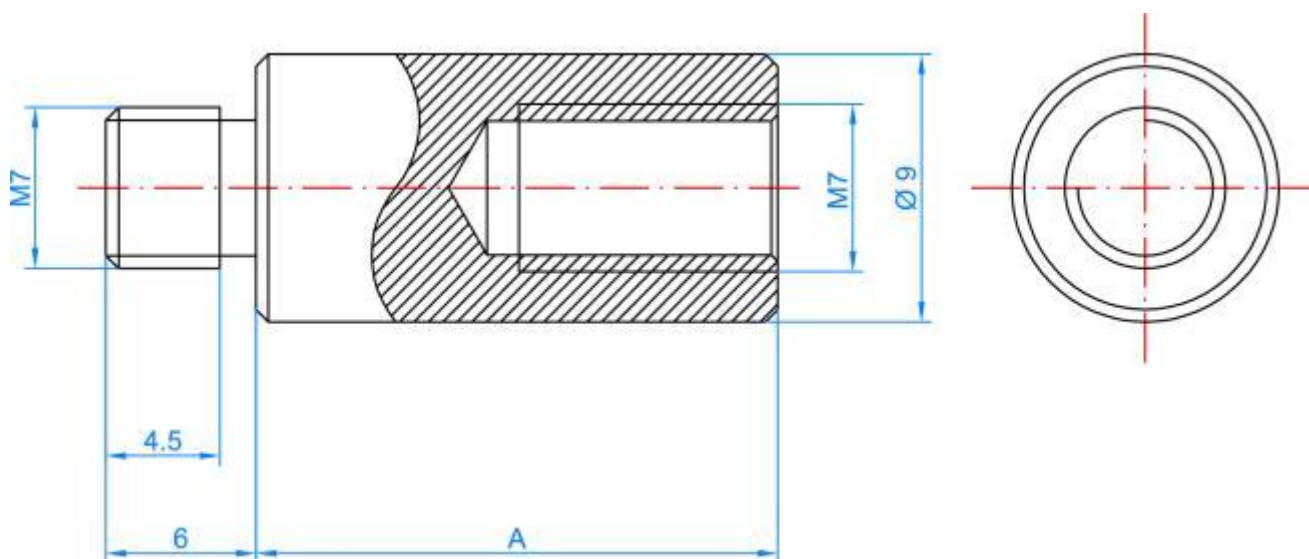


Revêtement zingué

**Dimensions**

Code	A	B	C
ABPM720	20	8	11
ABPM730	30	8	12
ABPM740	40	8	13

**PLAN**



2.23

TM-VR

Vis manchon pour tige filetée



Propriétés



Acier

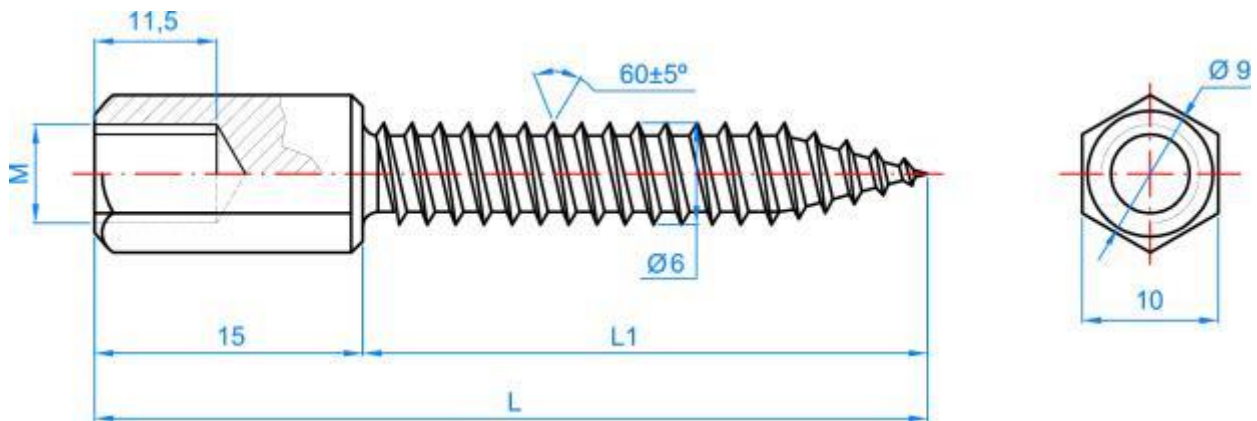


Revêtement zingué

Dimensions

Code	M	L	L1
TMVR06065	M6	65	50
TMVR07065	M7	65	50
TMVR08065	M8	65	50

PLANO



## 2.24 MAMH

### Entretoise hexagonale Mâle/Femelle



#### Propriétés



Acier

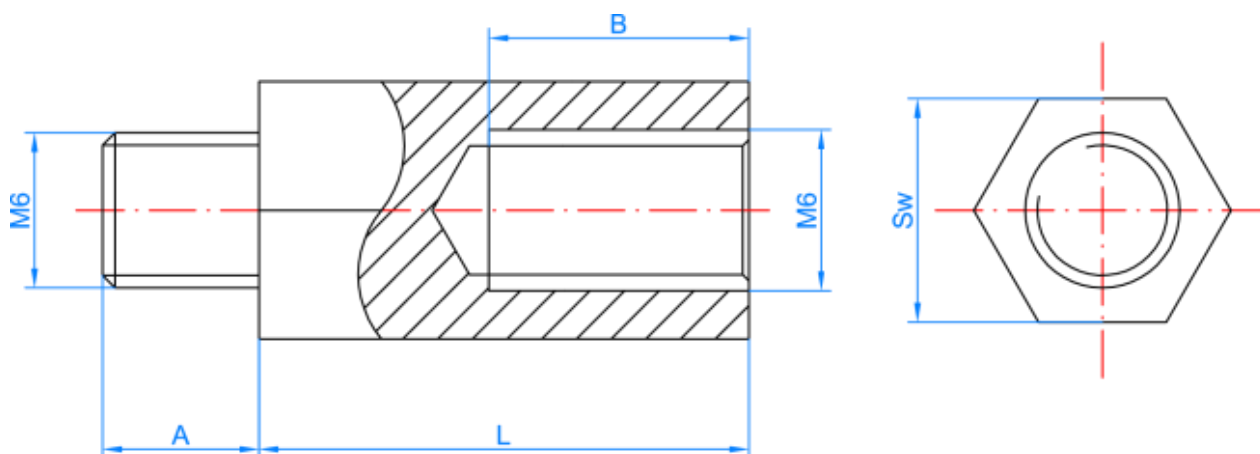


Revêtement zingué

#### Dimensions

Code	A	B	L	SW
MAMH0610	8	8	10	10
MAMH0620	10	12	20	10
MAMH0630	10	18	30	10
MAMH0640	10	18	40	10
MAMH0650	10	18	50	10

#### PLAN



**2.25 UN-CO**

**Conduit union type C**



**Propriétés**



Acier

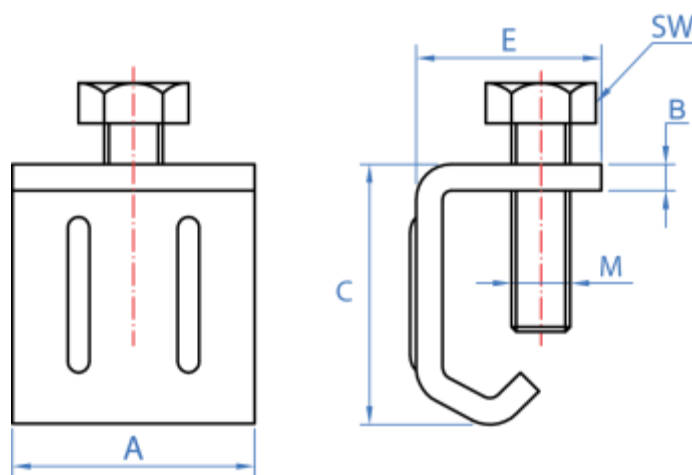


Revêtement zingué

**Dimensions**

Code	A	B	C	E	M	SW
UNCO3220	27,5	2,75	30	22	M8	10

**PLAN**



**2.26 CO-AR**

**Crochet articulé**

**Propriétés**



Acier



Revêtement zingué

**Dimensions**

Code	ØM (mm)	ØM1 (mm)	L1	Sw	Sw2
COAR08060	M8	M8	60	12,8 – 12,9	14,8 -14,9
COAR10060	M10	M10	61	16,8 – 16,9	16,8 – 16,9

**PLAN**

