

# RA

Désignation: **SUPPORTS POUR RADIATEURS**

Codes: **RA-TRG, RA-FRE, RA-FIN, RA-RO, RA-TRI, RA-FEM, RA-RAY, RA-PES**

Référence: **FT RA-fr**

Date: **19/12/18**

Mises à jour: **2**

Page: **1 de 3**



RA-TRG



RA-RO



RA-TRI



RA-FRE



RA-FIN



RA-FEM



RA-RAY



RA-PES

## CARACTÉRISTIQUES

- Supports pour la fixation de sanitaires qui permettent une installation rapide et simple.
- Support réglable triangulaire RA-TRG avec caoutchouc isophonique anti-vibration en polyéthylène haute densité (PEHD) pour éviter tout type de bruits.
- Apte pour divers matériaux creux ou pleins: béton, béton léger, bloc creux en béton, pierre naturelle, brique pleine, brique creuse et bois.
- La zinguerie des pièces métalliques assure que la fixation se maintiendra visuellement attirante tout au long de la durée de vie utile de l'élément.
- Les éléments en nylon et caoutchouc sont hautement résistants aux agents chimiques et aux conditions d'humidité.
- Les montages composés sont délivrés dans des sachets de deux pièces avec les accessoires nécessaires pour l'installation du support.

## APPLICATIONS

Supports pour la fixation de radiateurs en aluminium de 1", Ferroli et Roca au mur.

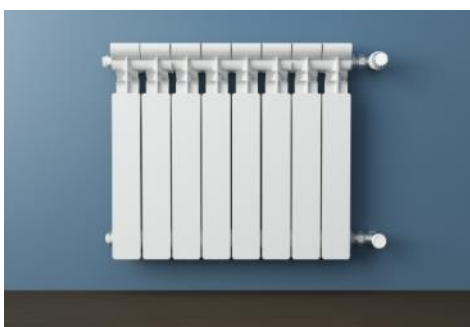
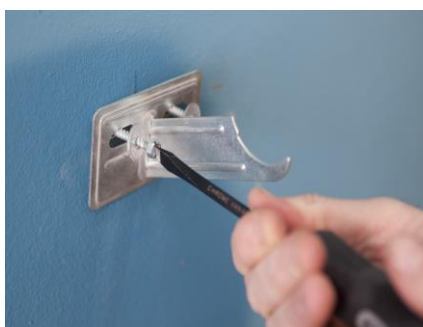
Voir fiche Web:



## MATÉRIAUX BASE



## EXEMPLES D'UTILISATION



# RA

Désignation: **SUPPORTS POUR RADIATEURS**

Codes: **RA-TRG, RA-FRE, RA-FIN, RA-RO, RA-TRI, RA-FEM, RA-RAY, RA-PES**

Référence: **FT RA-fr**

Date: **19/12/18**

Mises à jour: **2**

Page: **2 de 3**

## 1. GAMME

ITEM	PHOTOS	CODES	DIM.	COMPOSANTS	MATÉRIAUX
1		<b>RA-TRG</b>	1"	Base Support Vis réglage Cheville Vis fixation	Acier zingué ISO 4042 A2J Acier zingué ISO 4042 A2J avec gomme isophonique Acier Classe 4.8 ISO 898-1 zingué ISO 4042 A2J Nylon Acier zingué ISO 4042 A2J. Tête hexagonale + empreinte PH2.
2		<b>RA-FRE</b>	1"	Base Support Platine Vis réglage Vis fixation Cheville Taquet	Acier zingué ISO 4042 A2J Acier zingué ISO 4042 A2J Acier zingué ISO 4042 A2J Acier Classe 4.8 ISO 898-1 zingué ISO 4042 A2J Acier zingué ISO 4042 A2J Nylon Plastique
3		<b>RA-FIN</b>	1"	Base Support Platine Vis réglage Vis fixation Cheville Taquet	Acier zingué ISO 4042 A2J Acier zingué ISO 4042 A2J Acier zingué ISO 4042 A2J Acier Classe 4.8 ISO 898-1 zingué ISO 4042 A2J Acier zingué ISO 4042 A2J Nylon Plastique
4		<b>RA-RO</b>	1"	Base Support Platine Vis réglage Cheville	Acier zingué ISO 4042 A2J Acier zingué ISO 4042 A2J Acier zingué ISO 4042 A2J Acier zingué ISO 4042 A2J Nylon
5		<b>RA-TRI</b>	1"	Base Support	Acier zingué ISO 4042 A2J Acier zingué ISO 4042 A2J
6		<b>RA-FEM</b>	1"	Base Support	Acier zingué ISO 4042 A2J Acier zingué ISO 4042 A2J
7		<b>RA-RAY</b>	Rayco	Base Support	Acier zingué ISO 4042 A2J Acier zingué ISO 4042 A2J
8		<b>RA-PES</b>	Patte de fixation	Base Support	Acier zingué ISO 4042 A2J Acier zingué ISO 4042 A2J

# RA

Désignation: **SUPPORTS POUR RADIATEURS**

Codes: RA-TRG, RA-FRE, RA-FIN, RA-RO, RA-TRI, RA-FEM, RA-RAY, RA-PES

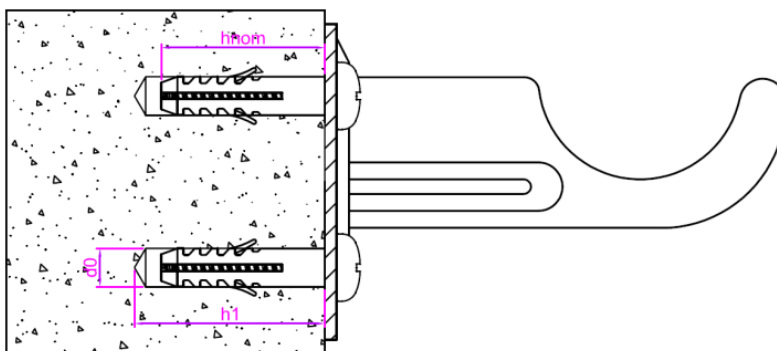
Référence: **FT RA-fr**

Date: **19/12/18**

Mises à jour: **2**

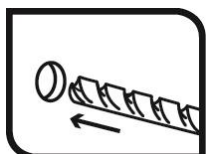
Page: **3 de 3**

## 2. DONNÉES D'INSTALLATION



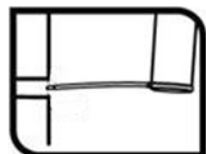
MÉTRIQUE		d <sub>0</sub> : diamètre nominal [mm]	h <sub>1</sub> : profondeur du trou [mm]	h <sub>nom</sub> : profondeur d'installation [mm]
RA-TRG	ST5x45	8	45	40
RA-FRE	ST5x45	8	45	40
RA-FIN	ST5x45	8	45	40
RA-RO	ST5x45	8	45	40
RA-TRI	-	8	45	40
RA-FEM	-	-	-	50
RA-RAY	-	8	45	40
RA-PES	-	8	45	40

## 3. INSTALLATION DU PRODUIT



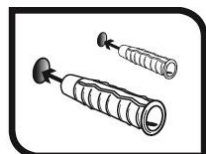
### 1. PERCER

Vérifier que le béton est bien compact et sans pores significatifs.  
 Peut s'utiliser dans des trous sec, humides ou inondés.  
 Perçage en position percussion ou marteau.  
 Percer au diamètre et à la profondeur spécifiés.



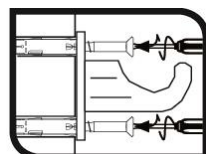
### 2. SOUFFLER ET NETTOYER

Nettoyer le trou des restes de poussière et des fragments du perçage.  
 Utiliser bombe d'air et brosse



### 3. INSTALAR

Introduire la cheville et visser la vis à travers le support.  
 Utiliser un marteau si nécessaire.



En cas de supports pour encastrement au cours de travaux, poser le support quand le ciment est frais et attendre à ce qu'il durcisse.

