



RV-ZN



RV-ZN 8.8

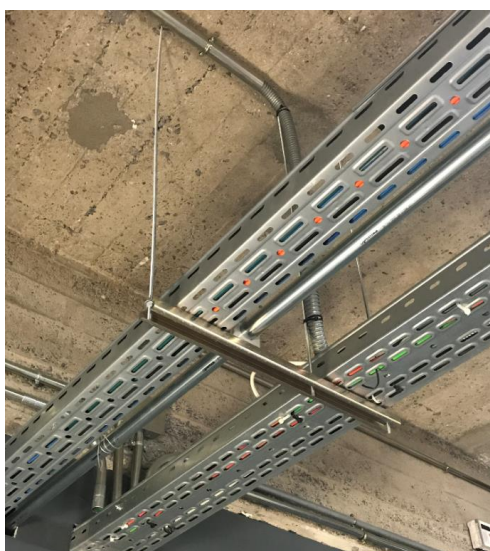


RV-A2

CARACTÉRISTIQUES

- Polyvalence des métriques et des composants
- Pour supports de suspension avec écrous et rondelles
- Finitions zinc ou acier inoxydable

EXEMPLES D'APPLICATION



1. GAMME

ITEM	DÉNOMINATION	PHOTO	MATÉRIAU	RECOUVREMENT
1	RV-ZN		Acier 4.8 ISO 898-1	Revêtement en zinc $\geq 5\mu\text{m}$ ISO 4042 A2J
2	RV-ZN 8.8		Acier 8.8 ISO 898-1	Revêtement en zinc $\geq 5\mu\text{m}$ ISO 4042 A2J
3	RV-A2		Acier A2-70 UNE-EN ISO 3506-1	Acier A2-70

2. DONÉES D'INSTALLATION

2.1 RV-ZN

Tige filetée avec un placage en zinc Acier 4.8

Propriétés



Acier



revêtement en zinc




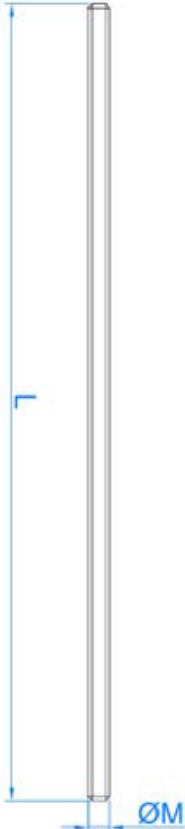


Dimensions

CODE	ØM	Section effective As [mm ²]	Caractéristique résistance à la traction N _{k,s} [N]	Plan
975ZM04	M4	8.78	3.690	
975ZM05	M5	14.2	5.960	
975ZM06	M6	20.1	8.440	
975ZM08	M8	36.6	15.400	
975ZM10	M10	58	24.400	
975ZM12	M12	84.3	35.400	
975ZM14	M14	115	48.300	
975ZM16	M16	157	65.900	
975ZM18	M18	192	80.600	
975ZM20	M20	245	103.000	
975ZM22	M22	303	127.000	
975ZM24	M24	353	148.000	
975ZM27	M27	459	193.000	
975ZM30	M30	561	236.000	
975ZM33	M33	694	292.000	
975ZM36	M36	817	343.000	
975ZM2M06	M6	20.1	8.440	

2.2 RV-ZN 8.8

Tige filetée avec un placage en zinc Acier 8.8

				Propriétés	
				 	
				Acier	
Dimensions					
CODE	ØM	Section effective As [mm ²]	Caractéristique résistance à la traction N _{k,s} [N]	Plan	
9758ZM05	M5	14.2	11.350		
9758ZM06	M6	20.1	16.100		
9758ZM08	M8	36.6	29.200		
9758ZM10	M10	58	46.400		
9758ZM12	M12	84.3	67.400		
9758ZM14	M14	115	92.000		
9758ZM16	M16	157	125.000		
9758ZM18	M18	192	159.000		
9758ZM20	M20	245	203.000		
9758ZM22	M22	303	252.000		
9758ZM24	M24	353	293.000		
9758ZM27	M27	459	381.000		
9758ZM30	M30	561	466.000		
9758ZM33	M33	694	576.000		
9758ZM36	M36	817	678.000		

2.3 RV-A2

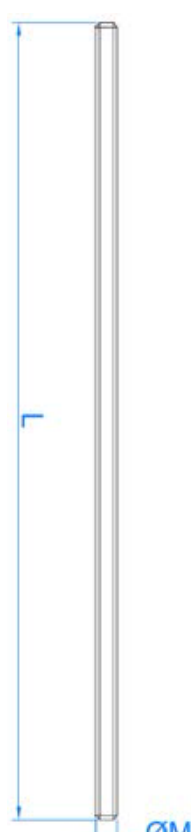
Tige filetée d'acier inoxydable

Propriétés



Acier inoxydable A2

Dimensions

CODE	ØM	Section effective As [mm ²]	Caractéristique résistance à la traction Nk,s [N]	Plan
975A2M04	M4	8.78	6.146	
975A2M05	M5	14.2	9.940	
975A2M06	M6	20.1	14.070	
975A2M08	M8	36.6	25.620	
975A2M10	M10	58	40.600	
975A2M12	M12	84.3	59.010	
975A2M14	M14	115	80.500	
975A2M16	M16	157	109.900	
975A2M18	M18	192	134.400	
975A2M20	M20	245	171.500	
975A2M22	M22	303	212.100	
975A2M24	M24	353	247.100	
975A2M27	M27	459	321.300	
975A2M30	M30	561	392.700	
975A2M33	M33	694	485.800	
975A2M36	M36	817	571.900	