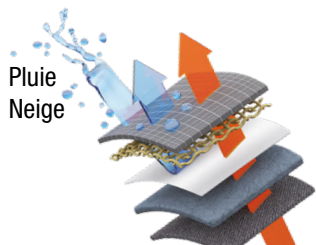


J-ENERGY



DOUBLURE

Imperméable et ultra-respirante en GORE-TEX®



Pluie
Neige

Xtensible™

SYSTÈME SANS LAÇAGE
Réduit le risque de chute



Infinergy®

Made with Infinergy® by BASF

SEMELLE INFENERGY®

+55% de restitution d'énergie



PU Tek PLUS+
HYPERTEX technology

TIGE

Respirante et antiabrasion

SOFT+GEL

PREMIÈRE DE PROPRETÉ

Pour un meilleur amorti

+ Permet d'économiser 1h d'énergie par jour pour rester tonique

+ Idéale pour réduire la sensation de fatigue de ceux qui marchent beaucoup

+ Procure une incomparable sensation de confort grâce à l'amorti de sa semelle

+ Réduit le risque de TMS des membres inférieurs

+ Maintient les pieds au sec en résistant à la pénétration d'eau pendant + de 80 heures grâce à la technologie GORE-TEX®

JALCLIMATE

S3 CI WR SRC

Code produit : JYJY137

38-48



La membrane GORE-TEX est une couche extrêmement fine de polytétrafluoroéthylène expansé (ePTFE). Elle contient plus d'1.4 milliard de pores par cm². Ce sont tous ces pores qui assurent les propriétés des tissus GORE-TEX. Elle ne fait que 0.01mm d'épaisseur. Donc elle est fixée sur une doublure ou un tissu extérieur hautement performants, réalisant ainsi un laminé GORE-TEX®.

 **Jallatte®**
créateur de bien-être