

PIHER®



CARACTERISTIQUES

Fabriqué en acier et nylon, chargé de fibre de verre

Facile à utiliser (une seule main)

Support jusqu'à 100 kg

Patin antidérapant adaptable à différents angles

Supprime l'intérêt du réglage de pression de la poignée standard

Compatible avec tous les États Top PIHER

MATERIAUX ET FINITIONS

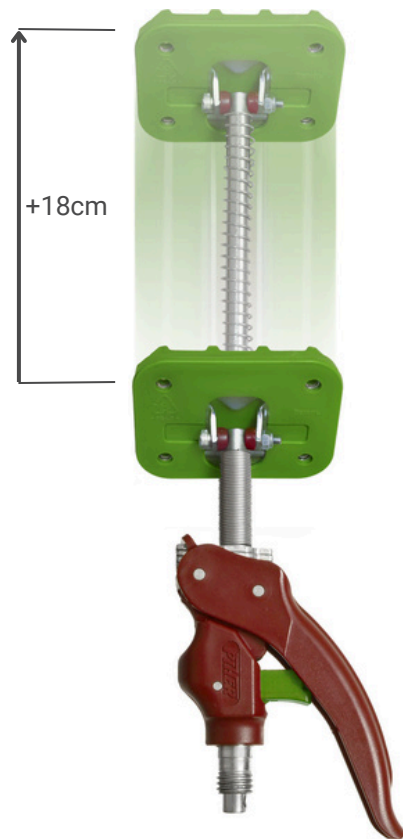
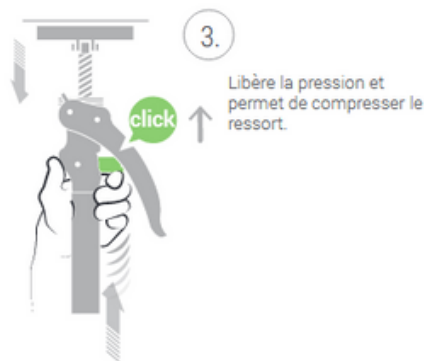
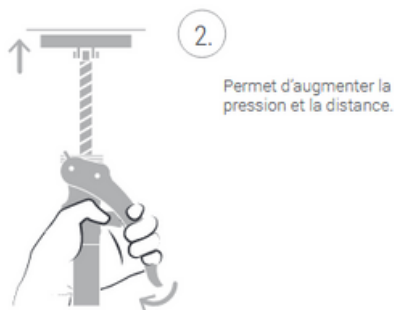
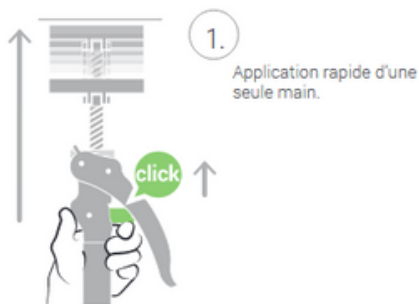
TOUTES LES MATIÈRES PREMIÈRES QU'UTILISE INDUSTRIAS PIQUERAS, S.A PROVIENNENT DE PAYS DE L'UNION EUROPÉENNE, ce qui assure une qualité maximale et facilite leurs contrôle et suivi.

VIDÉO



ARM+ (ACCESSOIRE)

COD	Kg	📦
34089	0,51	2



PATIN

- Couche antidérapante en mousse EVA.
- Métal (intérieur) de 3,5mm d'épaisseur zingué (exempt Cr6)
- Ressort en acier zingué (exempt Cr6)
- Vis axes DIN 912 Qualité 12.9 zinguée (exempt Cr6)

PACKAGING ET ÉTIQUETAGE

2u/colis (boîte en carton)

Étiquette avec code EAN- 13: 8422473340896

RÉGLEMENTATION EN VIGUEUR

Industrias Piqueras travaille selon les normes de qualité ISO:9001 et de gestion environnementale ISO:14001.



Garantie **PIHER**
Création et fabrication **PIHER**

www.piher.com